

## Wechsel einer auslaufenden VR-NetWorld Card

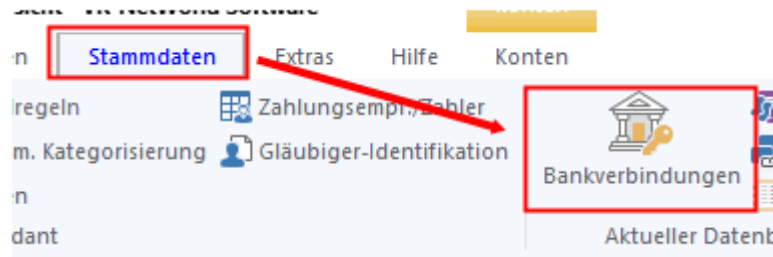
ab Version 8.0

1

Bevor Sie mit dem Wechsel Ihres Sicherheitsmediums beginnen können, sollten Sie die folgenden Punkte beachten oder überprüfen: Sie erhalten in separater Post den PIN Brief zu Ihrer VR-NetWorld Card. In dem PIN-Brief finden Sie Ihre HBCI-PIN, mit der Sie sich gegenüber der Chipkarte legitimieren müssen und die PUK, mit der Sie eine gesperrte PIN wieder entsperren können. **Bitte machen Sie auf jeden Fall vorab eine Datensicherung von Ihrem Programm.**

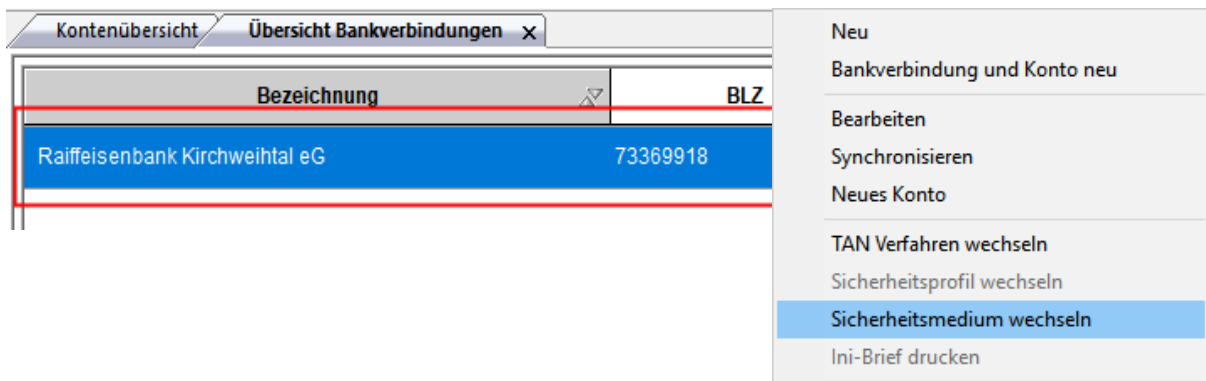
2

Klicken Sie in der oberen Leiste auf „Stammdaten“ und wählen Sie dann „Bankverbindungen“ aus.



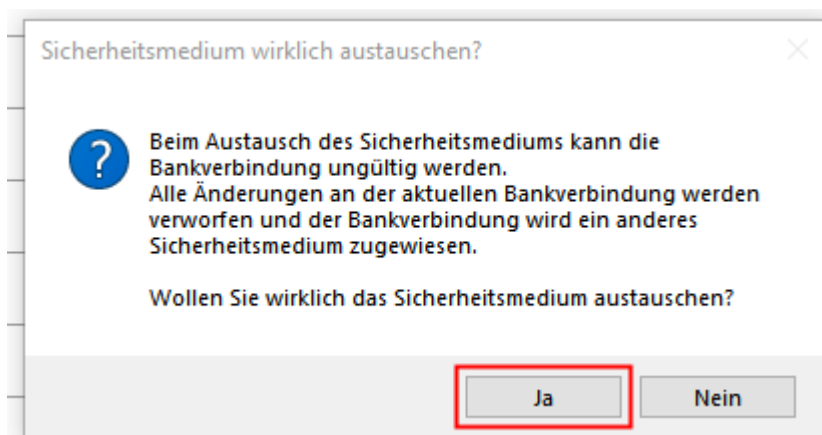
3

Klicken Sie mit der rechten Maustaste auf die passende Bankverbindung und gehen Sie dann auf „Sicherheitsmedium wechseln“.



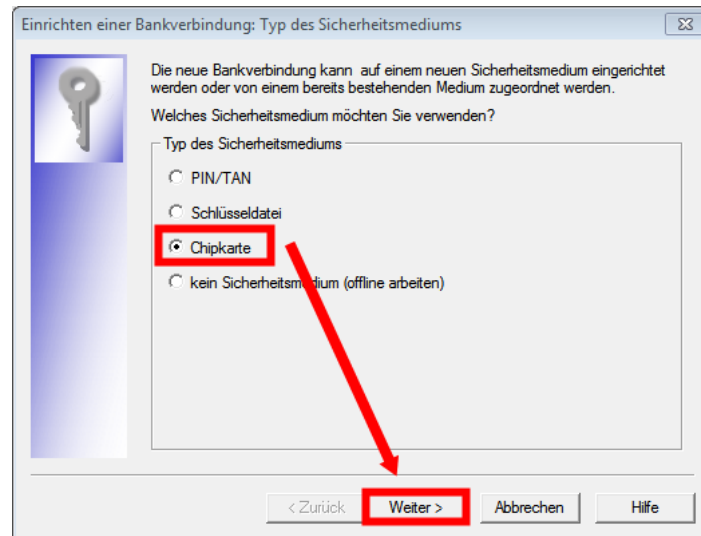
4

Den Hinweis zum Austausch des Sicherheitsmediums bestätigen Sie bitte mit "Ja"



Wählen Sie nach dem Hinweisenfenster „Chipkarte“ aus, legen die NEUE Karte ein und klicken dann auf „Weiter“.

5

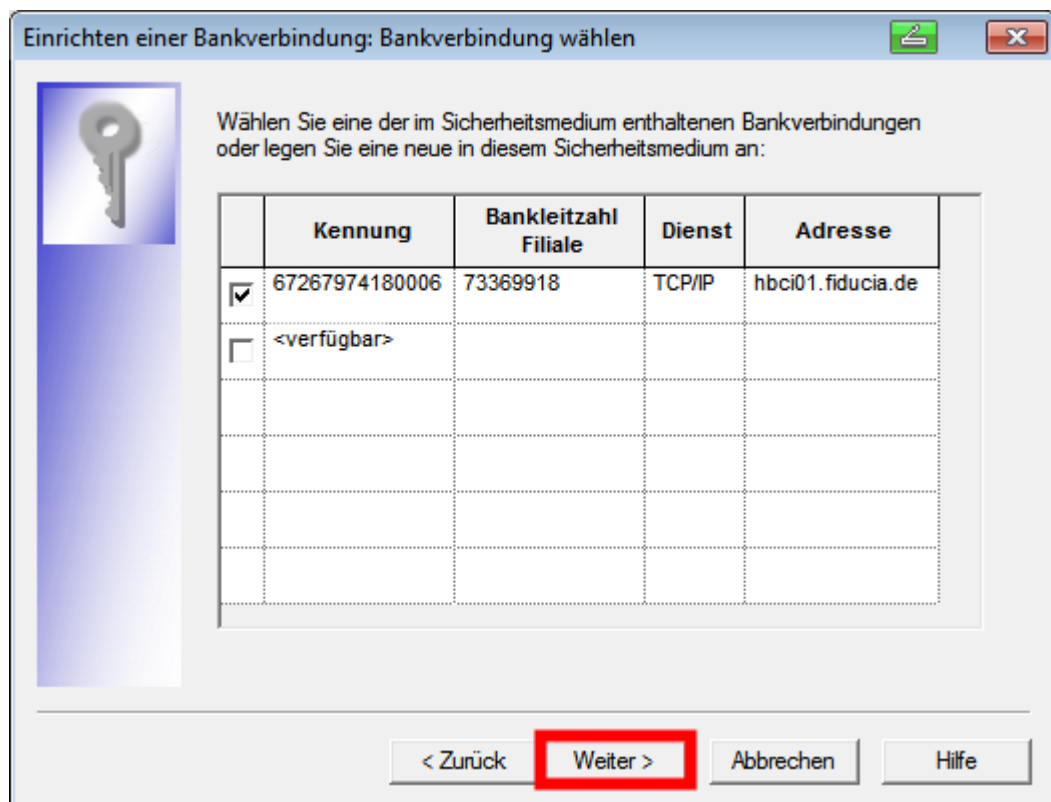


6

Bitte achten Sie darauf, dass Sie die NEU erhaltene PIN der VR-NetWorld Card vor der PIN-Eingabe griffbereit haben.

Die Bankverbindung wird automatisch angehakt.  
Klicken Sie bitte auf „Weiter“.

7



Dieses Fenster mit „Weiter“ bestätigen.

Einrichten einer Bankverbindung: Angaben zur Bankverbindung

Hier können Sie die Informationen aus Ihrem Sicherheitsmedium nochmals kontrollieren und bei Bedarf auch ändern.

Sicherheitsmediumdaten

Bankleitzahl	73369918	
Kreditinstitut	Raiffeisenbank Kirchweihthal	
Benutzerkennung	67267974180006	
URL/IP-Adresse	hbc01.fiducia.de	Umgehung
Komm. Dienst	TCP/IP	
Schlüsselstatus	synchronisiert (7, 7, 1)	
Kunden-ID		

Ändern

< Zurück **Weiter >** Abbrechen Hilfe

8

Auch in diesem Fenster auf „Weiter“ klicken.

Einrichten einer Bankverbindung: Synchronisation

Die Angaben für die Bankverbindung werden von der Chipkarte übernommen.

Danach wird die Bankverbindung mit dem Kreditinstitut synchronisiert.

Hierfür benötigen Sie ein beschreibbares Wechselmedium und eine Online-Verbindung zu Ihrem Kreditinstitut.

URL/IP-Adresse hbc01.fiducia.de

HBCI/FinTS-Version

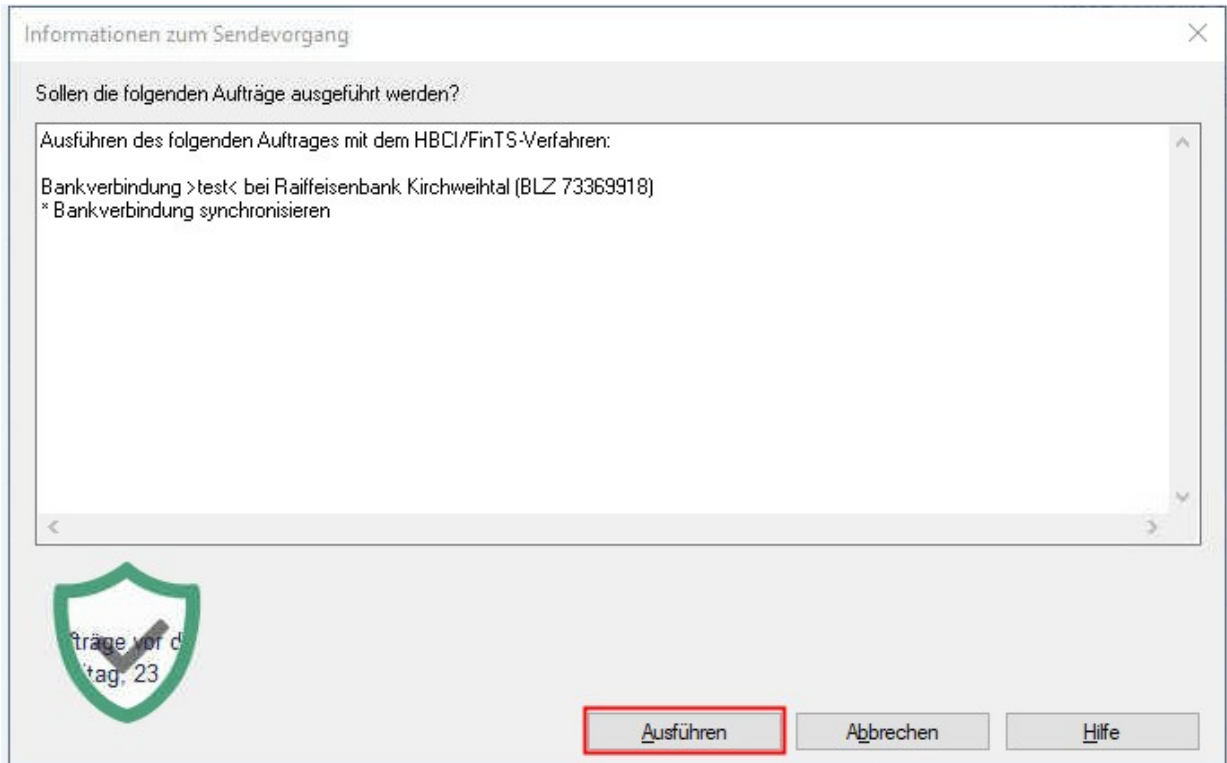
Version 3.0

Die angegebene FinTS-Version wurde automatisch ermittelt. Wenn auf dem INI-Brief Ihrer Bank jedoch eine andere Version angegeben ist, können Sie auch diese verwenden.

< Zurück **Weiter >** Abbrechen Hilfe

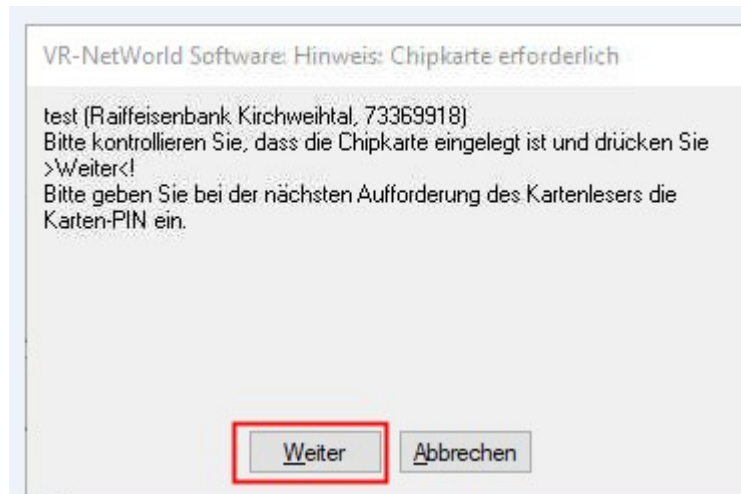
9

Bestätigen Sie den Sendevorgang mit „Ausführen“.



1  
0

Bitte geben Sie Ihre PIN ein (die PIN Abfrage könnte mehrfach erfolgen) und bestätigen diese Eingabe mit „Weiter“.



1  
1

Es erscheint ein Hinweis „Alles verlief erfolgreich!“ Bitte entnehmen Sie Ihre VR-NetWorld Card aus dem Kartenleser und klicken auf „Fenster schließen“.

1  
2



Die neue Chipkarte ist nun einsatzbereit, Sie können die alte Karte vernichten.

Bei Fragen wenden Sie sich gerne an unser ServiceCenter, Telefon-Nr. 08346 9202-0, erreichbar Montag bis Freitag von 08:00 Uhr bis 17:00 Uhr.

Viel Erfolg !

Ihre  
Raiffeisenbank Kirchweihthal eG