

meine

Region

meine

Zukunft

meine

Bank

meine Volksbank
Raiffeisenbank eG



Nachhaltiges
Handeln,
lange bevor
das Wort in
aller Munde
war.

Inhalt

6 Vorwort

8

**Das Genossenschafts-
prinzip:** gemeinsam säen,
gemeinsam ernten

10 Im Portrait:
Aileen Hupe

14

**Die Geschichte der
Fusionen – zusammen
mehr erreichen**

18 Im Portrait: Alfons Kainzmaier
und Johann Gehringer

20 Werte – Die Top 10 unseres
Handelns und Denkens

22

Immer für Sie da: die Filialen vor Ort.
Persönliche Beratung und Nähe sind
der Garant für individuelle Lösungen
und nachhaltiges Handeln.

26 Der Vorstand: persönliche
Einblicke und Gedanken

28 Im Wandel der Zeit

30 Zahlen und Fakten

32 Im Portrait:
Thomas Strohmeier

34 Darauf können Sie bauen:
unsere Leistungsübersicht

36 Der Aufsichtsrat: persönliche
Einblicke und Gedanken

38

**Nachhaltigkeit:
mit positiver Energie
in die Zukunft**

42 SDGs: unser Beitrag zu den 17
Zielen der Vereinten Nationen

46 Im Portrait: Stefan Dettl

48 Engagement in der Region

52 Kultur fördern: gemeinsam
erleben

56 Im Portrait: Katharina Weiss

58 Unser Verbund und
unsere Netzwerkpartner

60 So geht's weiter:
Isabel Lampl und Roland Bene
kommen zu Wort

62

**Die Zukunft.
Wir bleiben an
Ihrer Seite mit
neuen, frischen
Konzepten**

Wo stehen wir?

**Sehr geehrte Mitglieder,
Geschäftspartner und -freunde,
liebe Mitarbeiterinnen und Mitarbeiter,
sehr geehrte Damen und Herren,**

der Februar 2021 war einer der wärmsten, seit es Wetteraufzeichnungen gibt, und im April hatten wir wieder verschneite Winterlandschaften. Kurz wechselten die Schlagzeilen in den Medien. Plötzlich waren Meldungen wie Klimawandel, Umweltschutz, Nachhaltigkeit oder Fridays for Future wieder präsent. Die beherrschenden Themen der letzten Jahre sind im Sog der Corona Pandemie in den Hintergrund geraten.

Wer hätte im Sommer 2019 gedacht, dass sich in nur wenigen Monaten weltweit vieles verändern wird. Es gibt wohl niemanden, der sich dem Virus entziehen konnte und kann. Vieles erscheint in neuem Licht. Jeder von uns erlebt die Pandemie unterschiedlich. Es gibt Gewinner und Verlierer, aber vieles ist auch noch nicht entschieden.

Wo bringt uns die Pandemie hin?

Es werden Stimmen laut, die die zurückliegenden Jahre unter dem Dogma „immer schneller, höher, weiter“ als Zeit der Überhitzung und Übertreibung sehen. Forderungen nach mehr Balance in allen Bereichen werden formuliert.

Andere wiederum wollen möglichst schnell zum bisher gewohnten Alltag zurückkehren. Dies trägt allerdings nicht nur die Handschrift, die eigenen Komfortzonen möglichst schnell wieder zurückzuerobieren, sondern auch die Sorge um den sozialen Frieden in der Gesellschaft. In einem Umfeld steigender Arbeits- und Perspektivlosigkeit ist dies durchaus ein Thema.

Recht auf Meinungsfreiheit und andere Grundrechte, wie die freie Wahl des Aufenthaltsortes, rücken in nie geahnter Weise in den Fokus unserer Demokratie. Was darf die Politik und was muss die Politik leisten und tun, beschäftigt urplötzlich auch die Gerichte.

Das tägliche Miteinander hat sich verändert. Eine Spur schnellerer oder leichterer „Gereiztheit“ ist durchaus zu spüren. Die lange andauernden Einschränkungen des gesellschaftlichen, kulturellen Lebens und die immer stärker aufziehenden Beeinträchtigungen der Wirtschaft hinterlassen ihre Spuren.

Ganz unzweifelhaft hat sich gezeigt, wie verletzlich unsere Gesellschaft ist. Unser Modell der internationalen Arbeitsteilung und der Lieferketten stellt sich als anfällig heraus.

Das Wohnen in den Städten wird im Lockdown zur Herausforderung. Ohnehin oftmals beengte Wohnverhältnisse benötigen Raum für den Aufenthalt der ganzen Familie über Monate hinweg, und Homeoffice stellt zusätzliche Anforderungen.



Genossenschaften sind gelebte Solidarität zum Wohle der Gemeinschaft. Jeder kann zum Gelingen beitragen und Verantwortung übernehmen. Wirtschaftliches Denken und Handeln im gesellschaftlichen Konsens.

Wie herrlich ist es in unserer Heimatregion, die vergleichsweise noch viel Luft zum Durchatmen und Freiraum zur Entfaltung bietet. Als Heimat bezeichnen wir gerne den Ort, an dem wir „gut“ leben können. Wenngleich das Gefühl eines ausgeglichenen Lebens auch höchst unterschiedlich ist, so lassen sich doch Faktoren benennen, die ein gutes Lebensgefühl unterstützen.

Tradition und Werte für ein ausgeglichenes Miteinander

Es zeigt sich, dass Werte wie ein respektvolles Miteinander, Rücksichtnahme und nachhaltiges Handeln hoch im Kurs stehen oder stehen sollten. Keine Solidarität ohne Eigenverantwortung. Wer die Gemeinschaft beschwört, muss hierzu auch selbst im Rahmen seiner Möglichkeiten beitragen.

Genossenschaften sind gelebte Solidarität zum Wohle der Gemeinschaft. Jeder kann zum Gelingen beitragen und Ver-

antwortung übernehmen. Wirtschaftliches Denken und Handeln im gesellschaftlichen Konsens.

Wir sind für die Menschen unserer Heimatregion da. Wir bieten ihnen die gesamte Palette rund um ihre finanziellen Belange als Basis unseres Geschäftsmodells. Unternehmen und Institutionen haben aus unserer Sicht eine gesellschaftliche Verantwortung, die über das schiere Geschäft und die Gewinnerzielung hinaus reichen muss. Dies ist auch unser Verständnis von Nachhaltigkeit. Aus diesem Grund engagieren wir uns seit vielen Generationen für die unterschiedlichsten Belange in unserer Heimatregion zum Wohle der Menschen.

Vorwort
Eine persönliche Sichtweise

Ich wünsche Ihnen viel Freude mit unserer Broschüre, die auch als Schaufenster unserer vielfältigen Aktivitäten für unsere Heimat und damit für die Bevölkerung dient.

Wenn Sie sich gemeinsam mit Ihrer Volksbank Raiffeisenbank für die Gesellschaft oder einzelne Projekte einbringen möchten, kommen Sie immer gerne auf uns zu, wir freuen uns auf Sie.

Um auch für die nächsten Generationen wertvoll zu sein, bitte ich Sie auch weiterhin um Ihr Vertrauen in allen Fragen rund um Ihre Finanzen. Wenn uns auch nicht immer alles gelingen mag, so arbeiten wir ständig daran, noch besser zu werden. Sollte einmal etwas nicht nach Ihren Vorstellungen gelaufen sein, so lassen Sie uns hierüber miteinander sprechen. Ihre Anregungen helfen unserer Gemeinschaft, sich weiterzuentwickeln und Ihr zuverlässiger Partner zu sein.

In Verbundenheit

Ihr
Wolfgang Altmüller
Vorsitzender des Vorstands

Das Prinzip: **Gemeinsam**

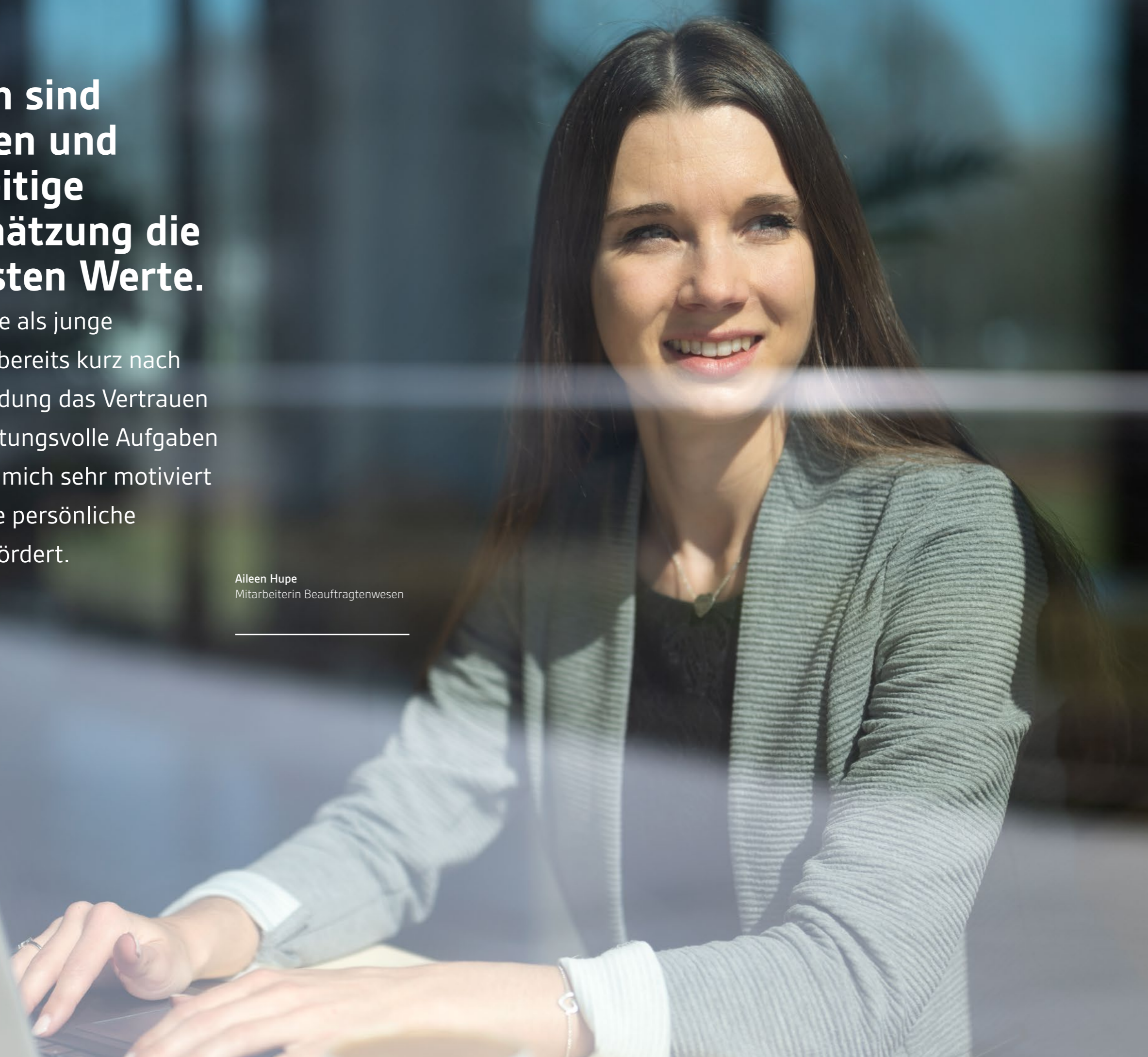


Mit unseren Kunden
Mit unseren Mitarbeitern
Mit unseren Mitgliedern
Mit unserer Region
Mit allen

Für mich sind Vertrauen und gegenseitige Wertschätzung die wichtigsten Werte.

Ich selbst habe als junge
Mitarbeiterin bereits kurz nach
meiner Ausbildung das Vertrauen
für verantwortungsvolle Aufgaben
erhalten, was mich sehr motiviert
hat und meine persönliche
Entwicklung fördert.

Aileen Hupe
Mitarbeiterin Beauftragtenwesen





Der genossenschaftliche Förderauftrag und unsere regionale Verwurzelung sind ein wesentlicher Bestandteil unseres Geschäftsmodells. Ein Modell, das sich seit Generationen erfolgreich bewährt. Diesem Prinzip sind wir treu geblieben: Die Interessen unserer Mitglieder und Kunden stehen im Mittelpunkt unseres Denkens und Handelns. Vor diesem Hintergrund sehen wir es als besondere Verpflichtung, unverändert in die Attraktivität unserer Heimatregion zu investieren. Zusammen sind wir eine starke Gemeinschaft, die sich wirtschaftlich, gesellschaftlich und kulturell in der Region einbringt.

Gemeinsam

Was der Einzelne nicht vermag, vermag die Gemeinschaft.



Zusammen gestalten wir Zukunft.

Die meine Volksbank Raiffeisenbank eG versteht sich als Wegbegleiter. Wir sind nicht an kurzfristigen Abschlüssen, sondern an langfristigen Partnerschaften interessiert. Im Idealfall in Form einer Mitgliedschaft. Hierfür ist die Rechtsform der eingetragenen Genossenschaft die Grundlage. Eine Genossenschaft ist eine sehr demokratische Unternehmensform. Die Grundprinzipien beruhen auf Selbsthilfe, Selbstverwaltung und Selbstverantwortung. Wir folgen gemeinsam den Werten unserer Gründungsväter und leben Vertrauen, Respekt und Solidarität. Vom Kunden zum Mitglied: Die Mitglieder sind nicht nur Nutzer, sondern auch die Eigentümer der meine Volksbank Raiffeisenbank eG und können bei Entscheidungen aktiv mitbestimmen. Unsere Mitglieder sind ein wichtiger Teil unserer Wertegemeinschaft. Durch nachhaltiges Handeln sichern unsere Mitglieder eine gesunde gesellschaftliche Entwicklung für die kommenden Generationen.

Begleiten Sie uns und werden Sie Teil dieser Gemeinschaft.





Das absolut Beste an meinem Job:
für unsere Menschen vor Ort da zu sein.
Die langjährigen Kundenbeziehungen,
das stets gute Miteinander unter
den Kollegen und die vielen schönen
gemeinsamen Erlebnisse bedeuten mir
persönlich sehr viel.

Alfons Kainzmaier
Marktdirektor, Marktbereich Burgkirchen

Um eine große Vision
umzusetzen, braucht
man eine starke Bank mit
Vertrauen. Ich bin von
Geburt an Kunde und
seit 2006 international
erfolgreich im Bereich der
Automatisierung tätig.

Johann Gehringer
Mitglied, Unternehmer
Firma CTS in Burgkirchen



Werte

Die Top 10 unseres Handelns und Denkens

1

Ehrlichkeit

Offen und ehrlich:
Das ist die Basis
für eine langjährige,
vertrauensvolle
Zusammenarbeit.

2

Zuverlässigkeit

Gesagt, getan!
Verlassen Sie
sich drauf.

3

Transparenz

Schauen Sie uns über
die Schulter oder
in unsere Bücher:
Transparenz schafft
Vertrauen.

4

Solidarität

Weil Hand in
Hand alles
leichter geht.

5

Nachhaltigkeit

Gemeinsamer
Erfolg liegt in
einer nachhaltig
angelegten
Zukunft.

6

Verantwortung

Für den Einzelnen und
für unsere gesamte
Heimatregion.

7

Toleranz

Weltoffenheit,
Vielfalt und
Toleranz im
Umgang mit-
einander.

8

Loyalität

Zueinanderstehen.
Auch in herausfor-
dernden Zeiten.

9

Empathie

„Immer Mensch
bleiben“ ist uns
eine Herzensan-
gelegenheit.

10

Bodenständigkeit

Wir investieren gerne
verantwortungsvoll
und besonnen in unsere
Heimatregion.

Immer für Sie da ...und da ...und da

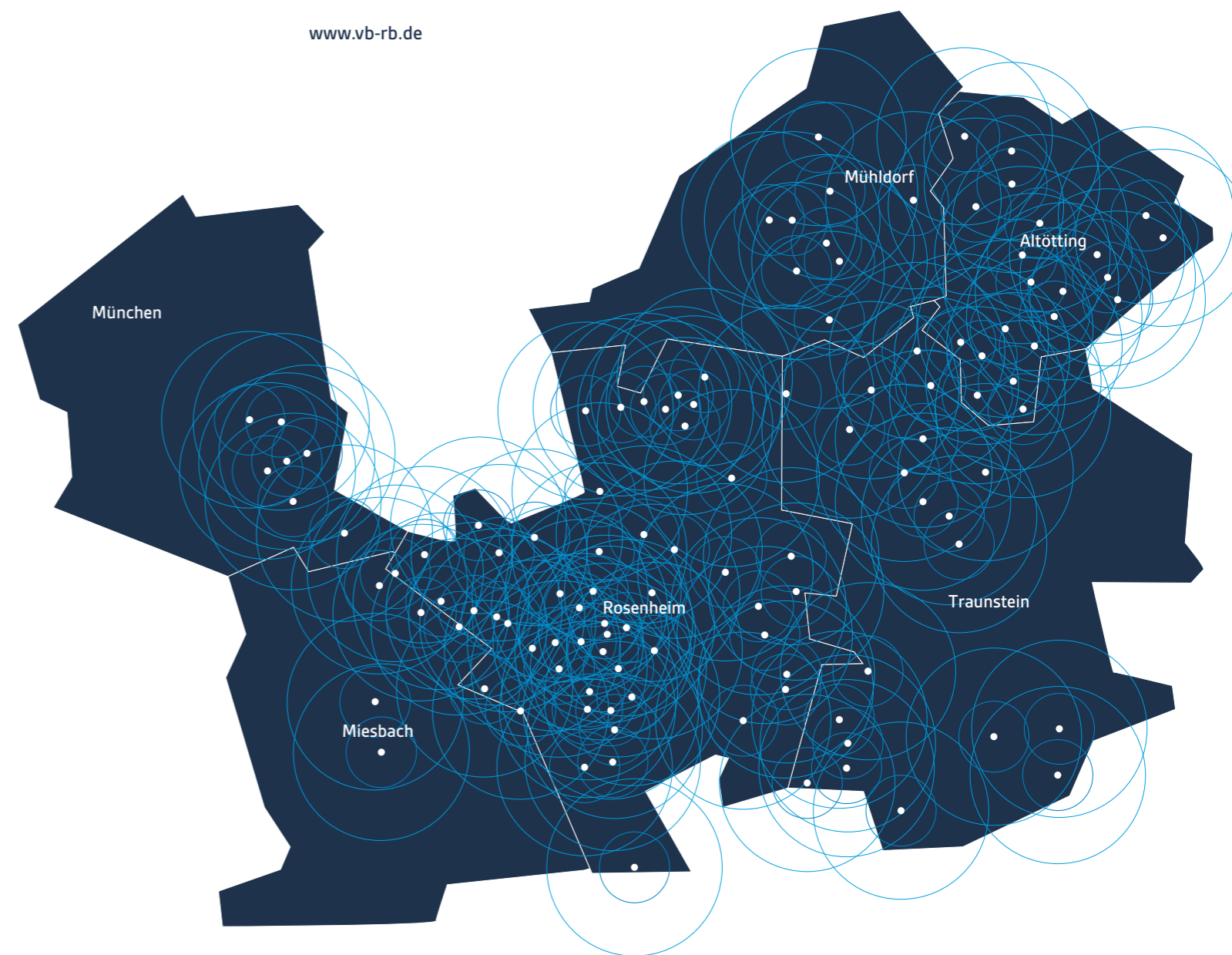
Leistung ganz nah. Gerne auch persönlich. Nähe war schon immer ein Merkmal von uns. Diesem Wesenszug blieben wir treu. Auch wenn viele unserer Mitbewerber derzeit einen anderen Weg einschlagen. In den Landkreisen Mühldorf, Altötting, Traunstein, Rosenheim, Miesbach und München ist die meine Volksbank Raiffeisenbank eG insgesamt mit 86 Filialen und 34 SB-Einheiten vertreten.

Filialen

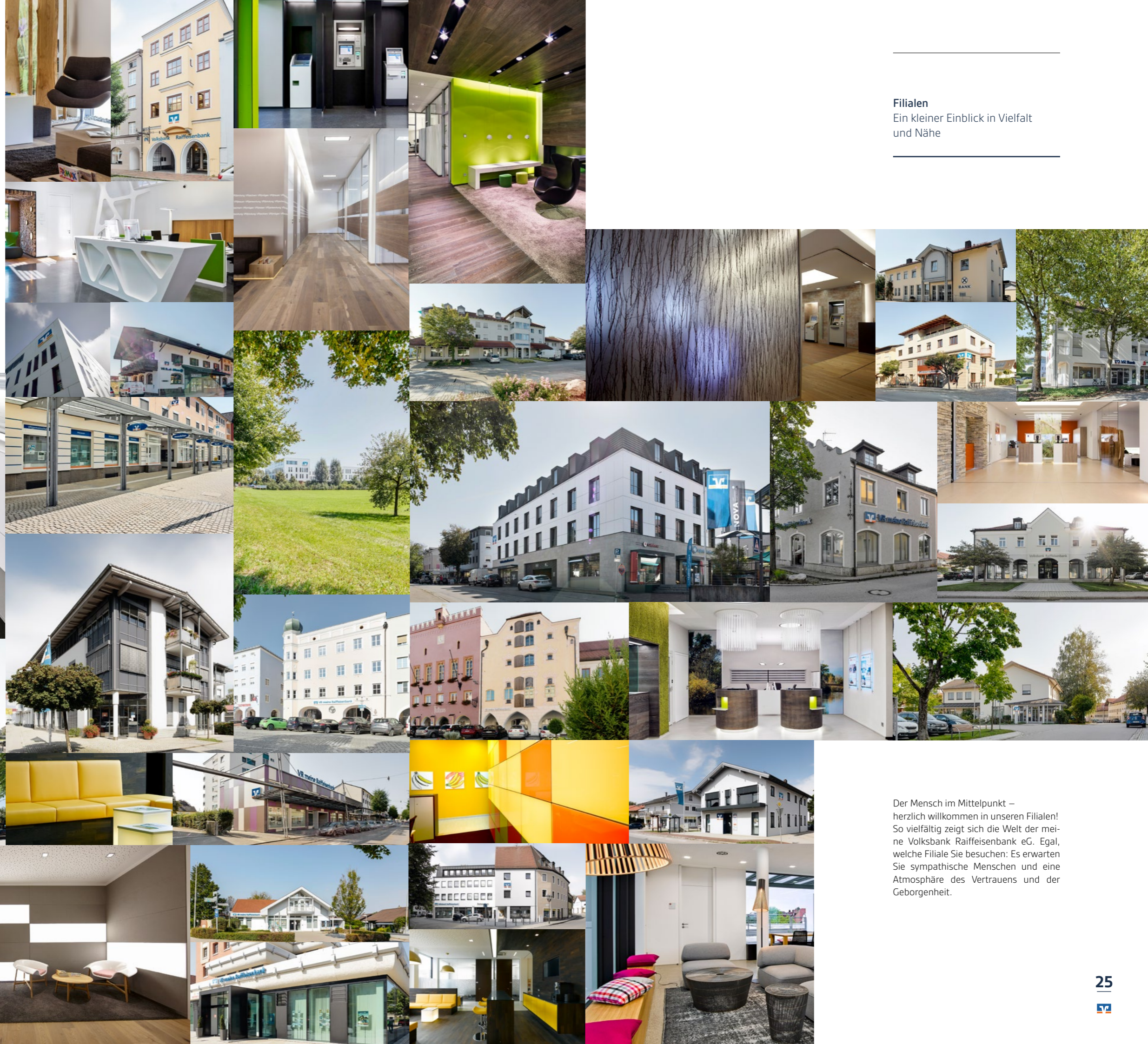
Immer in Ihrer Nähe

Nähe hat viele Kanäle und kennt keine Geschäftszeiten. Ob Videochat-Beratung, Depotbestandsverwaltung, Kontolimit-Änderung oder das Tätigen einer einfachen Überweisung – in unserem Online-Kundenservice bieten wir Ihnen die Möglichkeit, eine Vielzahl unserer Dienste bequem von zu Hause oder unterwegs in Anspruch zu nehmen.

www.vb-rb.de



Wir müssen
im Außen nicht
gleich sein, wenn
uns im Inneren
ein Ziel eint.



Filialen
Ein kleiner Einblick in Vielfalt
und Nähe

Der Mensch im Mittelpunkt –
herzlich willkommen in unseren Filialen!
So vielfältig zeigt sich die Welt der mei-
ne Volksbank Raiffeisenbank eG. Egal,
welche Filiale Sie besuchen: Es erwarten
Sie sympathische Menschen und eine
Atmosphäre des Vertrauens und der
Geborgenheit.

„Mit Verantwortung und Respekt engagieren wir uns für unsere Heimat. Nur so können wir gemeinsam eine gesunde gesellschaftliche Entwicklung sicherstellen.“

Wolfgang Altmüller
Vorstandsvorsitzender



„Die Zukunft lässt sich mit Weitsicht gestalten. Seit Generationen sind wir deshalb Wegbegleiter einer fairen und starken Gemeinschaft.“

Vorstand
Persönliche Einblicke und Gedanken



Mirko Gruber
stv. Vorstandsvorsitzender

Roland Seidl
Vorstandsmitglied



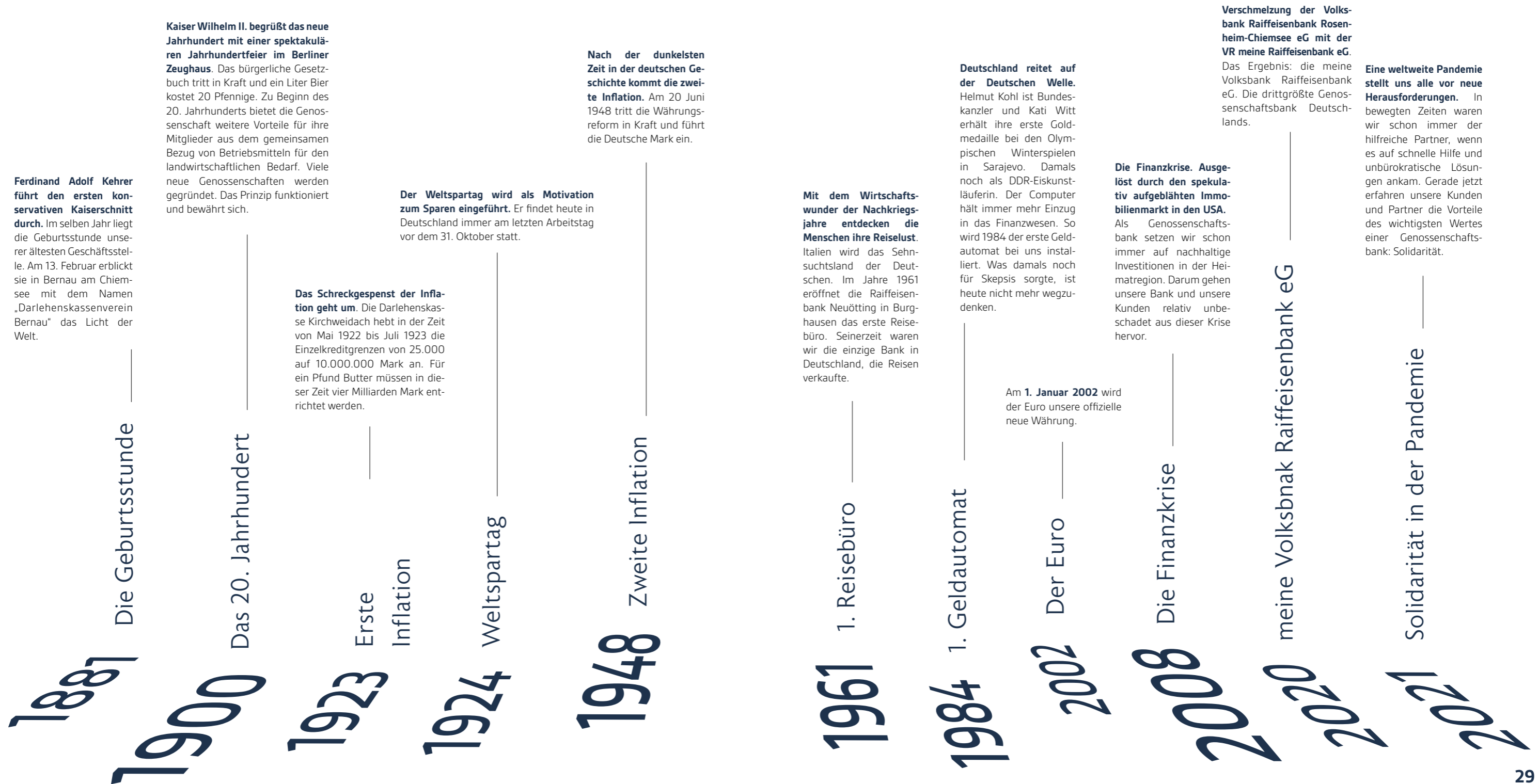
Michael Mitterer
Vorstandsmitglied

„Wir arbeiten jeden Tag an unseren vertrauensvollen und zuverlässigen Kundenbeziehungen. Die Frage lautet: Was können wir für Sie tun?“

„Als regionale Genossenschaftsbank stehen wir für Vertrauen, Verantwortung und Nähe und gestalten so eine starke Zukunft.“

Immer da

Mit der meine Volksbank Raiffeisenbank eG durch die Weltgeschichte. Begleiten Sie uns durch eine kleine, faszinierende Zeitreise.



rund

123.000
Mitglieder

Gemeinsam mehr bewirken.
Die meine Volksbank Raiffeisenbank eG ist aus der Idee der solidarischen Selbsthilfe entstanden. Wir sind stolz auf diese starke Gemeinschaft.

mehr als

1.250
Mitarbeiter

Nichts springt schneller über als der Funke der Begeisterung. Bei der meine Volksbank Raiffeisenbank eG finden Sie Menschen, die ihre Leidenschaft zur Profession gemacht haben.

mehr als

1.100
Mio.€

bilanzielles
Eigenkapital

Man sieht es schon an der Zahl. Ganz schön viel! Eine zehnstellige Zahl, die uns und Ihnen viele Möglichkeiten für nachhaltiges Investieren und Wirtschaften eröffnet.

rund

20.000
Mio.€

betreutes
Kundenvolumen

Um sich dieses Volumen besser vorstellen zu können: Diese Summe entspricht ungefähr dem Staatshaushalt von Slowenien. Viel Verantwortung, die wir mit Kompetenz und Besonnenheit sehr gerne tragen.

86

Filialen


86 Filialen und 34 SB-Einheiten. Das ergibt 120 mal Kundennähe in den Landkreisen Mühldorf, Altötting, Traunstein, Rosenheim, Miesbach und München.

rund

10.000
Mio.€

Bilanzsumme

Die Bilanzsumme ist der Wert des Vermögens eines Unternehmens am Ende eines Jahres. Sie sehen: Auf die meine Volksbank Raiffeisenbank eG können Sie zählen.



Eine Region
braucht sichere
Arbeitsplätze,
nachhaltige
Steuereinnahmen
und eine gute
Infrastruktur;
eine gesunde Bank
mit regionalem
Bezug wird sich
hier immer positiv
auswirken.

Thomas Strohmeier
Mitarbeiter
Abteilung Großkredite

Vielfältige Leistungen, ganzheitliche Beratung. Genau das macht den Unterschied.

Profitieren Sie von unserer langjährigen Erfahrung und Kompetenz. Lassen Sie sich persönlich und individuell beraten, so finden wir gemeinsam die perfekte Lösung für Ihr Vorhaben.

Beratung

- persönlich vor Ort
- telefonisch
- online
- per Video

Wertpapiergeschäft

- Monatliches Fondssparen
- Aktiefonds
- Rentenfonds
- Vermögensverwaltung
- Multi Asset Fonds
- Offene Immobilienfonds
- Wertpapierdepot
- Fondsdepot
- e-brokerage

Vermögen und Vorsorge

- Riester Altersvorsorge
- Nachhaltigkeit
- Vermögensstruktur in der Geldanlage
- Vermögensaufbau
- Vermögensoptimierung
- Bausparen
- Versicherungslösungen in der Geldanlage
- FirmenkundenInvest
- Fondslösungen für Firmenkunden
- Edelmetalle

Unsere Leistungsbausteine
im Schnellüberblick

Versicherungen Firmenkunden

- Berufshaftpflichtversicherung
- D&O-Versicherung
- Fuhrparkversicherung
- Maschinen- und Elektronikversicherungen
- Rechtsschutz
- Unfallversicherung
- Warenkreditversicherung
- Betriebliche Krankenversicherung und Altersvorsorge
- Betriebliche Absicherung für Mitarbeiter
- Risikoanalyse
- Restrukturierung von bestehenden Vorsorgelösungen
- Risikoadjustierte Rückdeckungsleistungen

für Sie

Immobilien

- Immobilienvermittlung
- Hausverwaltung
- Finanzierung und Versicherungen

Kreditgeschäft

- öffentliche Förderkreditlösungen und Zuschüsse
- Bauspardarlehen
- Investitionsfinanzierung
- Münchener Hypotheken Bank-Darlehen
- Darlehen unserer Verbundpartner
- Avalkredit
- Kontokorrentkredit
- Projektfinanzierung
- Leasing
- Betriebsmittelkredit
- Bauträgerkredit
- Immobilienfinanzierung
- Anschaffungsdarlehen
- Dispokredit
- Existenzgründer-/Unternehmensnachfolgeberatung
- KfW-Darlehen wohnwirtschaftlich und gewerblich

Bankprodukte Privatkunden

- Girokonto
- Tagesgeld
- mobiles Bezahlen / Apple Pay
- Mein Konto – unser Kinder-, Schüler-, Studenten- und Azubi-Konto
- Sachwertkonto
- Substanzwertkonto
- VermögenPlus - unsere Fondsvermögensverwaltung Kreditkarten
- Online-Kontowechsel-Service
- Mein Invest – unsere digitale Fondsvermögensverwaltung
- KWITT
- Finanzmanager
- Cashback-Funktion am Kartenterminal
- Online-Schutzpaket
- Instant-Payment

Versicherungen Privatkunden

- Lebensversicherungen
- Haftpflcht
- Krankenversicherungen und Zusatzversicherungen
- Pflegeversicherungen
- Rentenversicherungen
- KFZ-Versicherungen
- Berufsunfähigkeitsversicherungen
- Gebäudeversicherungen
- Sach- und Vermögenswerte
- Risikoabsicherung
- Versicherungen zur Kapitalanlage

Firmenkunden

- maßgeschneiderte, ganzheitliche Finanzlösungen
- direkter, persönlicher Ansprechpartner vor Ort für einfaches, schnelles Handeln
- Kontoführung
- Geschäftskonto mit zahlreichen Funktionen
- Überweisungen
- Lastschriftinzug SEPA
- Scheckzahlung und Scheckeinreichung
- individuelle Bedarfsermittlung / Lösungen

Daueraufträge

- Zahlungsverkehrsoptimierung
- Umsatzbereitstellung für Steuerberater
- Freigabe von Lohn-Dateien
- Kontoauszüge elektronisch, vor Ort und postalisch
- Fremdwährungskonto mit elektronischem Zugriff
- Kreditlinie für Liquiditätsschwankungen
- automatische Kontenkonzentration
- girocard
- internationales CashManagement
- Firmenkreditkarte Mastercard / VISA-Card

- Softwarelösungen für den Zahlungsverkehr
- Buchhaltungs-Datenschnittstellen
- Auslandszahlungsverkehr
- Bargeld-Versorgung und -Entsorgung, Münzrollen
- Kartenterminals mit individuellen Leistungen
- E-COMMERCE-Lösungen

Touristik

- Privat- und Geschäftsreisen über Partnernetzwerk
- Reiseversicherungen

Seit über 140 Jahren

liegt uns das
Gemeinwohl am
Herzen.



Prof. Dr. Josef Stadler
Vorsitzender des Aufsichtsrates

„Eine Bank, die so eng mit den Menschen vor Ort verbunden ist, kann gar nicht anders als wirtschaftlich, sozial und strukturell einen wichtigen Faktor für die Region darzustellen.“

„Wir stärken als stabile Bank die Leistungsfähigkeit unserer Region. Als Förderer unserer Heimat unterstützen wir sehr gerne unsere Vereine, Einrichtungen, Kommunen sowie den Kulturbereich.“



Markus Niederbichler
stellv. Aufsichtsratsvorsitzender

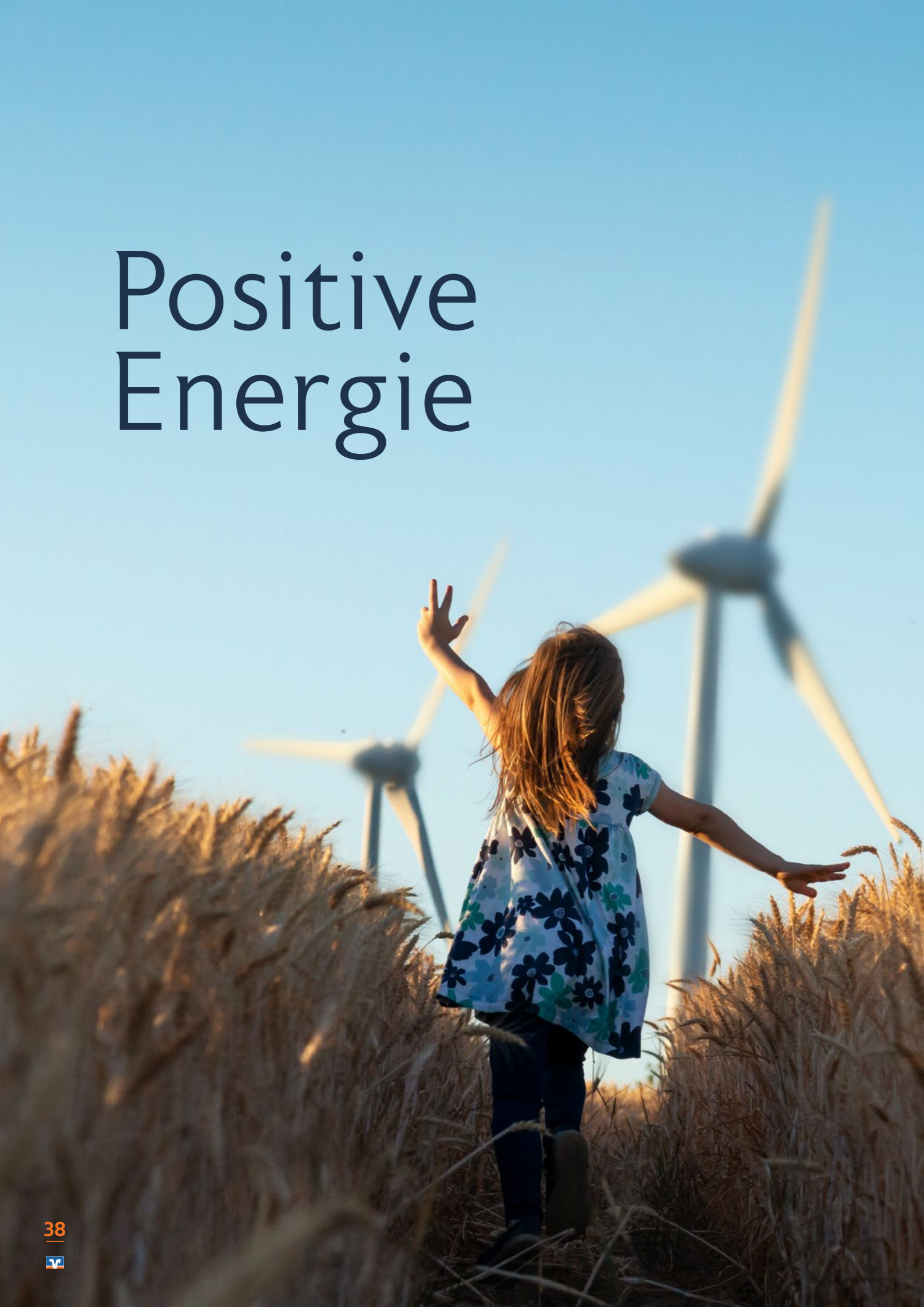


Peter Schacherbauer
stellv. Aufsichtsratsvorsitzender

„Das Genossenschaftsprinzip unserer Bank verkörpert den Nachhaltigkeitsgedanken geradezu. Mitspracherecht auf breiter Basis und generationsübergreifende, regionale Verankerung sind ein Garant für nachhaltiges Handeln.“

Aufsichtsrat
Persönliche Einblicke und
Gedanken

Positive Energie



Nachhaltigkeit

Mit positiver Energie
in die Zukunft

Verbrauch

Strom	3.479.163 kWh
Öl	1.094.860 kWh
Gas	1.809.186 kWh
Fernwärme	4.343.942 kWh
	10.727.151 kWh

Einspeisung

Photovoltaik	194.122 kWh
Windkraft	11.664.099 kWh
	11.858.221 kWh

Schon wieder eine Seite mit Zahlen. Auch wenn diese Zahlen für einen Finanzdienstleister eher untypisch sind. Denn diese Seite zeigt auf, dass wir gerne mehr geben, als wir nehmen. Gerade wenn es um unsere Heimat und unsere Umwelt geht. So konnten wir 2018 aus unseren eigenen Versorgungseinheiten eine Überproduktion von rund 1.130 Megawatt in das Energieversorgungsnetz einspeisen. Positive Energie für unsere Heimat.

1.131.070 kWh

Wirtschaftlicher Erfolg
und nachhaltiges Handeln
sind keine Gegensätze.

Globale Aufgabe



Regionales Handeln

Mit der Agenda 2030 hat sich die Weltgemeinschaft 17 Ziele (Sustainable Development Goals, kurz SDGs) für eine sozial, wirtschaftlich und ökologisch nachhaltige Entwicklung gesetzt.

Dieser Fahrplan soll auf globaler Ebene ein menschenwürdiges Leben ermöglichen und dabei gleichsam die natürlichen Lebensgrundlagen dauerhaft bewahren. Alle Staaten sind aufgefordert, ihr Tun und Handeln danach auszurichten. Deutschland hat sich bereits früh zu einer ambitionierten Umsetzung bekannt. Auch wir bekennen uns zu diesen Zielen und verwenden diese als Orientierungsgrundlage für nachhaltiges Denken und Handeln.

Wir stellen Ihnen die einzelnen Bausteine vor und zeigen auf, wie wir die einzelnen Ziele durch vielfältige Engagements schon heute erfüllen.

SDGs

17 globale Nachhaltigkeitsziele für eine sozial, wirtschaftlich und ökologisch nachhaltige Entwicklung

1

Keine Armut

Eigene „VR Bank Rosenheim-Chiemsee Stiftung“ (u. a. Förderung sozialer Projekte)

Unterstützung der Josef-Schörghuber-Stiftung für Münchner Kinder (Ferienmaßnahmen für sozial benachteiligte Kinder)

Unterstützung der Bürgerhilfsstelle Traunstein für notleidende Menschen



2

Kein Hunger

Unterstützung der Stiftung Weltkinderlachen (Hilfe für bedürftige Kinder und Jugendliche aus schwierigen Familienverhältnissen in den Landkreisen Altötting und Mühldorf)

Unterstützung von Tafeln im gesamten Geschäftsgebiet

3

Gesundheit und Wohlergehen

Unterstützung der Paracelsus Medizinische Privatuniversität in Salzburg (Starke Forschungsleistung und einzigartige multiprofessionelle Aus- und Weiterbildung der Studierenden mit universitätsweiter unternehmerischer Nachhaltigkeit, um bestmöglich zur Gesundheit von Menschen beizutragen)

Unterstützung der Berufsfachschule für Notfallsanitäter in Neuötting

Unterstützung der Kinderkrebshilfe Balu

Unterstützung der Albertinen-Stiftung Hamburg („Herzbrücke“ für afghanische Kinder)

Unterstützung der Sportvereine im gesamten Geschäftsgebiet

Unterstützung der gemeinnützigen Stiftungsgesellschaft Neon in Rosenheim: Beratung und Hilfe rund um das Thema riskanter Konsum und Sucht. Medienkonsum von Kindern und Jugendlichen, Prävention am Arbeitsplatz /Mitarbeitergesundheit



4

Hochwertige Bildung

Wir bilden derzeit 90 junge Mitarbeiterinnen und Mitarbeiter in vier verschiedenen Berufen aus.

Eigene „Bildungsstiftung Volksbank Raiffeisenbank“ (u. a. Förderung der Kinder-, Jugendlichen- und Erwachsenenbildung, Vergabe von Stipendien)

Unterstützung der BayWa Stiftung (Bildungsprojekte für gesunde Ernährung und erneuerbare Energie, Ausbildungspakt mit Afrika, Ausbildung für junge Mütter in Tansania)

Waldkindergarten Die Waldwichtel e.V – Bau eines Holzpavillons

Waldkindergarten Pustebume e.V – Bau einer Treppe an die neue Bauwagenhütte



6

Sauberes Wasser und Sanitäreinrichtungen

Finanzierung von kommunalen Projekten zur Trinkwasserversorgung



8

Menschenwürdige Arbeit und Wirtschaftswachstum

Wir bieten rund 1.300 Mitarbeiterinnen und Mitarbeitern sichere, attraktive und wohnortnahe Arbeitsplätze.

Nachhaltigkeit

Unser Beitrag zu den 17 Zielen der Vereinten Nationen: SDGs

5

Geschlechtergleichheit

Die aktuellen Daten unserer Bank:
Beschäftigungsquote: 59 % Frauen | 41 % Männer
Aufsichtsrat: 38 % Frauen | 62 % Männer
Mitgliedervertreter: 37 % Frauen | 63 % Männer

7

Bezahlbare, saubere Energie

Betreibung von 3 Windrädern

Beteiligung an Gesellschaften zur Gewinnung erneuerbarer Energien

9

Industrie, Innovation, Infrastruktur

Mitbegründung der RegioInvest Inn-Salzach GmbH zur Errichtung eines öffentlichen Güterverkehrszentrums mit angeschlossenem Terminal für den kombinierten Verkehr in Burghausen. Das Kombi-Terminal Burghausen ermöglicht mit aktuell vier Bahngleisen, je zwei Lade- und Abstellspuren und zwei Portalkränen eine gute Anbindung des bayerischen Chemiedreiecks und des Wirtschaftsstandorts Burghausen an das europäische Intermodal- und Eisenbahnnetzwerk.



Gründungsmitglied des Digitalen Gründerzentrums „Stellwerk 18“ in Rosenheim

10

Weniger Ungleichheiten

Unterstützung des Projekts „Mama lernt Deutsch“ der Arbeiterwohlfahrt Altötting

Unterstützung des Vereins Konduktive Förderung eV in Altmühl (Ziel: Integration in die Gesellschaft für Kinder, Jugendliche und Erwachsene mit Schädigung des Nervensystems)

Unterstützung des Sonderpädagogischen Förderzentrums Neuötting zur Anschaffung eines Treppenlifts

Unterstützung Logo und Stadjugendring Rosenheim 2020: Kauf eines Autos für Ausflüge mit benachteiligten Jugendlichen, Kauf von Equipment für einen virtuellen Jugendtreff in Zeiten von Corona

Sozialwerk Rohrdorf e.V. – Kauf eines VRmobils

Ökumenische Nachbarschaftshilfe Großkarolinenfeld e.V. – Kauf eines VRmobils



12

Nachhaltiger Konsum und nachhaltige Produktion

Unterstützung der regionalen Erzeuger von Lebensmitteln bei der Direktvermarktung durch die App „Frisch vom Hof“

Eigene Lagerhäuser bieten als Nahversorger regionale Produkte an

11

Nachhaltige Städte und Gemeinden

Eigene Bürgerstiftungen „Rosenheimer Land“ und „München Land“ (u. a. zur Förderung des Gemeinschaftssinns und der Mitverantwortung der Bürger in ihrer Region)

Unterstützung von Projekten zur Dorferneuerung, z.B. Dorfplatz in Engelsberg



Unterstützung des Neubaus eines Bürgersaals in Tyrlaching

Unterstützung der freiwilligen Feuerwehren im gesamten Geschäftsgebiet zur Verbesserung des Katastrophenschutzes

14

Leben unter Wasser

Spenden an regionale Fischereivereine. Durch diese Gelder werden unter anderem der Schutz und die Pflege der heimischen Gewässer als Lebensräume unterstützt und die Ansetzung neuer Fischpopulationen.

13

Klimaschutz

Unterstützung der BayWa Stiftung (Bildungsprojekt „Waldschule“ – jedes Kind pflanzt für den aktiven Klimaschutz einen Baum)



15

Leben an Land

Unterstützung Naturerlebnispfad Altöttinger Gries des Bund Naturschutz

Unterstützung des Baus der Lernwerkstatt Natur des Jagdschutz- und Jägervereins Altötting

Unterstützung des Bienenzuchtvereins Alt-Neuötting zur Honigerzeugung in der Lernwerkstatt Natur

Unterstützung der Förderstiftung Ökomodell Achental



Nachhaltigkeit

Unser Beitrag zu den 17 Zielen der Vereinten Nationen: SDGs

16

Frieden, Gerechtigkeit, starke Institutionen




Unterstützung des Kinderschutzbundes Burghausen-Altötting

Unterstützung des Vereins „Frauen helfen Frauen e.V.“ in Waldkraiburg

17

Partnerschaften

Partnerschaften bestehen u. a. mit Gesellschaften zur Förderung erneuerbarer Energien.

A man with a beard, wearing a floral patterned short-sleeved shirt and blue jeans, is playing a brass instrument, likely a trumpet, in a grassy field. He is standing on a slight rise, looking towards the right. The background shows several bare trees under a clear blue sky. The lighting suggests it's daytime, possibly late afternoon or early morning.

Für mich ist es wichtig, dass wir Partner haben, die Kunst und Kultur auch auf dem Land unterstützen sowie Vielfalt und Lebendigkeit in unserer Heimat fördern.

Stefan Dettl
Kunde, Musiker und Frontmann
der Band LaBrassBanda



Unsere starke Gemeinschaft ist ein Rückgrat für eine attraktive und leistungsstarke Heimat.

Heimat

Tief verwurzelt und lebendig. Wir engagieren uns gerne für unsere Region, für unsere Heimat.



Heimat. Was ist das eigentlich? Ist es ein Sehnsuchtsort? Ein Gefühl der regionalen Verbundenheit? Der Ort und das Umland aus der Kindheit? Ist es eine topografische Definition? Oder eine allgemeine Beziehung zwischen Mensch und Raum? Heimat ist so vieles und kann unterschiedlich interpretiert werden. Als Gefühl, als Ort und sogar als Haltung. Das ist das Schöne an diesem Begriff. Wie wir unsere Heimat sehen und was wir alles dafür tun, finden Sie auf der nächsten Seite.

Je herausfordernder die Zeit, desto stärker sollte man sich an den Händen halten.

Seit jeher verbinden wir Menschen auf vielfältige Art und Weise: gesellschaftlich, wirtschaftlich und kulturell.

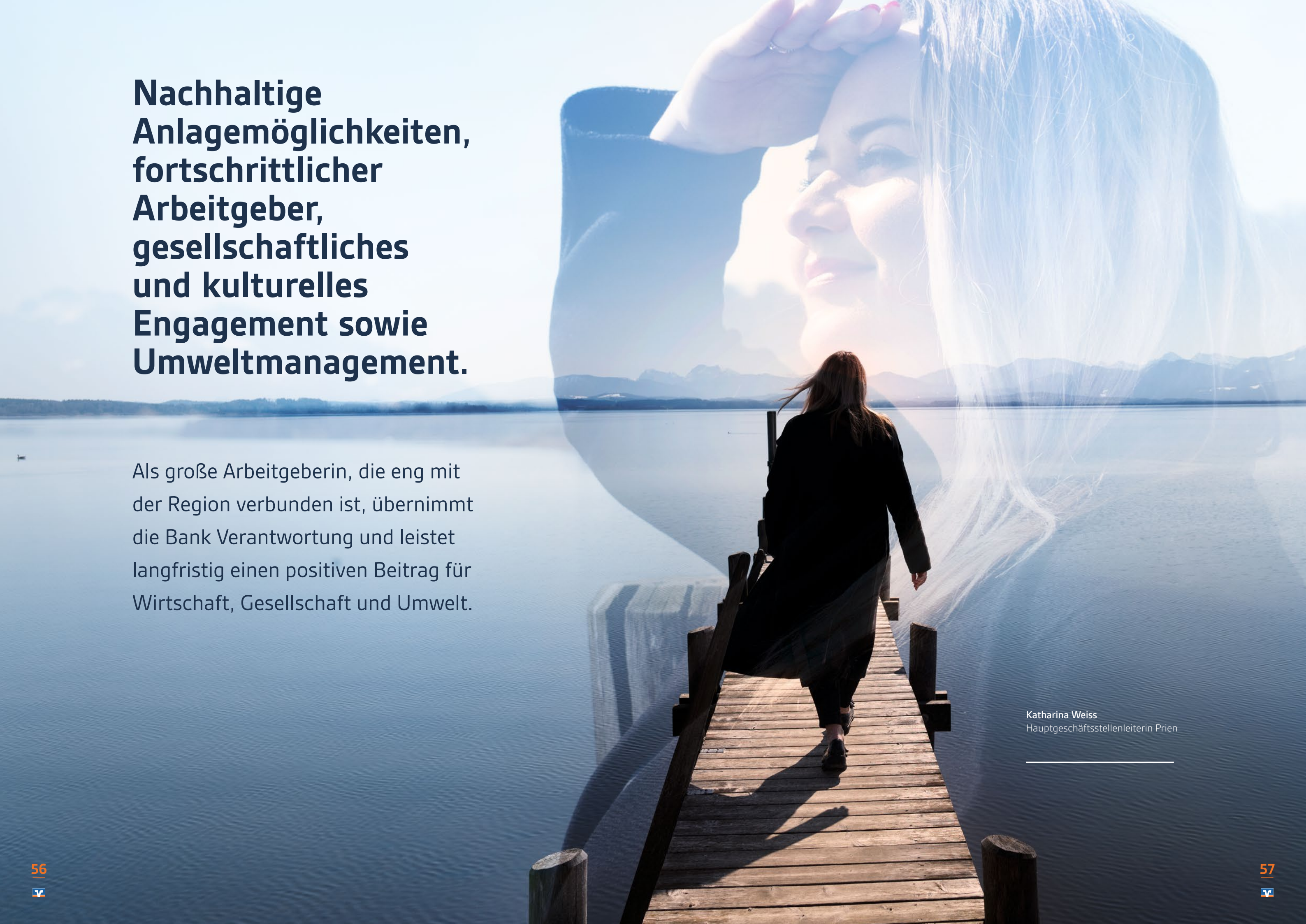
Begeistern



Kultur

Gemeinsame Erlebnisse schaffen
Verbundenheit. Blicken wir zurück auf
die schönen Momente, die wir schon
erleben durften und freuen wir uns auf
die vielen, die noch kommen werden.





Nachhaltige Anlagemöglichkeiten, fortschrittlicher Arbeitgeber, gesellschaftliches und kulturelles Engagement sowie Umweltmanagement.

Als große Arbeitgeberin, die eng mit der Region verbunden ist, übernimmt die Bank Verantwortung und leistet langfristig einen positiven Beitrag für Wirtschaft, Gesellschaft und Umwelt.

Katharina Weiss
Hauptgeschäftsstellenleiterin Prien



Aus neuen Perspektiven betrachtet ist es schön, wenn die Welt mal Kopf steht.

Es gibt viele Wege, sich zu inspirieren. Einer der schönsten davon ist Reisen. „Die größte Sehenswürdigkeit, die es gibt, ist die Welt – sieh sie Dir an“, das sagte einst schon der große Kurt Tucholsky zu einer Zeit, als das Reisen noch einige Entbehrlichkeiten mit sich brachte.

Der Traum vom Reisen

Wir waren 1961 die erste Bank, die Reisen anbot und den Menschen ihre Sehnsucht nach unvergesslichen Erlebnissen erfüllte. Ob alleine, zu zweit oder mit der Familie. Ob Studienreisen in der Gruppe in abenteuerliche Länder oder die langersehnte Luxusreise auf eine Trauminsel. Jeder Ort für sich eine eigene Inspiration.

Natürlich hat sich auch das Reisen über die Jahre verändert. Es ist bewusster geworden. Nachhaltigkeit und Achtsamkeit stehen auch hier immer mehr im Fokus. Sowohl von Seiten der Kunden als auch von Seiten der Reiseanbieter, Resorts und Hotels. Das kollektive Denken wandelt sich. Und das ist gut so.

Verwurzelt in einem Netzwerk voller Möglichkeiten

Wenn man es richtig macht und die sozialökologischen Aspekte berücksichtigt, sind das Reisen und der nachhaltige Umgang mit unserem Planeten kein Gegensatz mehr. Um diesem Grundsatz treu zu bleiben, haben wir uns starke Partner aus der Reise- und Touristikbranche ins Boot geholt.

Und das nicht nur zu diesem Thema. Denn wir wollen für unsere Kunden immer die volle Kernkompetenz. So bieten wir Ihnen auch den gesamten Bereich der Immobilien und des Versicherungswesens über ausgesuchte Unternehmen an, zu denen wir langjährige, vertrauensvolle Partnerschaften pflegen. Für uns heißt das: Wir können uns auf das fokussieren, was wir am besten können und unseren Kunden als expertierte Genossenschaftsbank zur Seite stehen. Selbstverständlich in engem Schulterchluss mit unserem starken Verbund aus Finanz-, Immobilien-, Versicherungs- und Touristikpartnern.

Hand in Hand geht vieles leichter: Unser Verbund und unsere Netzwerkpartner





Isabel Lampl
Vermögensberaterin

Die Zukunft unserer Bank sehe ich weiterhin als direkten, regionalen Ansprechpartner mit fortschreitender Digitalisierung, um möglichst jedem Kundenwunsch gerecht zu werden.

Ich freue mich, in einem wertorientierten Team meine berufliche Laufbahn zu starten, um zukünftig einen nachhaltigen Beitrag für die Region zu leisten.

Roland Bene
Auszubildender



Morgen kann kommen.
Der Weg in unsere

Zukunft



Rendering: © Brückner Architekten

Ein Ausblick:
Wir bleiben an Ihrer Seite

Die Zukunft aktiv gestalten. Mit ganz konkreten Maßnahmen und Zielen.
Das sind unsere Leitmotive:

Regional und wertorientiert mit dem Fokus auf die Mitglieder und die Region

Die meine Volksbank Raiffeisenbank eG ist die drittgrößte Volksbank Raiffeisenbank in Deutschland. Die Synergien aus dieser großen, starken Gemeinschaft schaffen Freiraum für Investitionen, geben uns die Möglichkeit, unsere regionale Nähe beizubehalten und Herausforderungen gemeinsam anzugehen.

- ___ Im Wettbewerb stark – am Kunden nah
- ___ Aufbau eines regionalen Netzwerks in Form eines digitalen Ökosystems für unsere Mitglieder
- ___ Aufrechterhaltung regionaler Präsenz sowie genossenschaftlicher Prinzipien und Werte
- ___ Positionierung als moderner Dienstleister und Innovationstreiber für die Region

Sicher und attraktiv mit Fokus auf unsere Mitarbeiter

- ___ Nachhaltige Sicherung von Arbeitsplätzen
- ___ Wir bleiben ein verlässlicher Arbeitgeber in der Region
- ___ Eröffnung neuer Entwicklungschancen für unsere Führungskräfte und Mitarbeiter
- ___ Ausbau der Digitalisierungs- und Managementkompetenz

Leistungsstark und modern mit dem Fokus auf Kunden und Mitglieder

- ___ Investitionen in neue digitale Systeme und Vertriebswege zum Nutzen der Kunden
- ___ Innovationen für einfacheres und smartes Banking
- ___ Qualitätssteigerungen in der Fläche mit Spezialisten und maßgeschneiderten Leistungsangeboten
- ___ Sicherung fairer Preise durch Größe und Effizienz
- ___ Professionelle Begleitung unserer Firmenkunden im Bereich Wachstum und Internationalisierung

Die Bank der Zukunft

Geschäftsstellen neu gedacht
Neue Konzepte für ein
offenes, soziales und kulturelles
Miteinander

Neu gedacht für ein offenes, kulturelles und soziales Gesamtpaket.



Auf diesen Seiten geht es um die Zukunft. Um die Zukunft in greifbarer Nähe. Eine Vision der Bank von morgen.

Der typische „Raum“ einer Bank zeigt sich von der Außenwelt eher abgegrenzt. Die Atmosphäre wirkt geschlossen und auf Sicherheit bedacht. Ein stiller Bereich für sich. Das Leben zieht draußen vorbei. Die Raumaufteilung ist eher pragmatisch gehalten. In diesem Kon-

zept werfen wir das Bankgebäude, so wie man es kennt, bewusst über den Haufen.

Hallo Leben, schau mal vorbei!

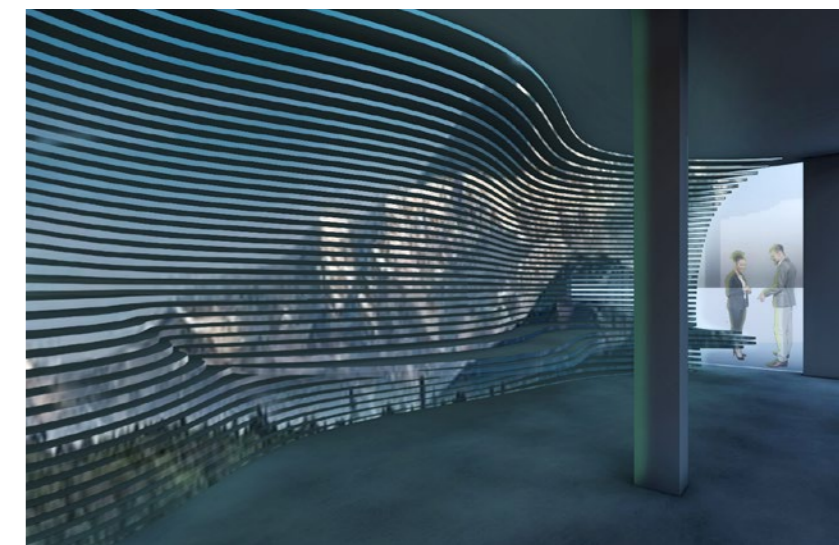
Die Digitalisierung hilft uns dabei. Denn sie reduziert in einem Gebäude den Platzbedarf für die Verwaltung und Administration und schafft gleichzeitig Raum für den persönlichen Austausch. Das Leben, das sich draußen in bunter

Die Bank als Erlebnis. Als Ort der Begegnung. Mitten im Leben. Freuen Sie sich drauf!

Vielfalt zeigt, ist zukünftig auch im Innenbereich herzlich willkommen. Offenheit statt Geschlossenheit. Eine Barista Bar bildet die kommunikative Anlaufstelle. Denn gute Kommunikation startet mit einem guten Kaffee. Hier trifft man sich mit seinem Bankberater. Oder mit seinen Freunden.

„Wir sitzen gerade auf ‘nen Cappuccino in der VR. Kommst Du auch?“

Wir verstehen uns nicht mehr als geschlossene Einheit, sondern als Gastgeber, Multiplikator und Gemeinschaftsförderer. Räume mit multifunktionalen Anwendungsmöglichkeiten stehen zur Verfügung. Als Bühnen für Musikevents und Vorträge, für Augmented-Reality-Anwendungen und als Showroom für die heimischen Unternehmen. Hier können Sie Bankgeschäfte tätigen, Versicherungsverträge anpassen, eine Reise buchen, sich neue Fahrzeugmodelle anschauen oder sich einfach auf einen Cappuccino treffen.



Renderings: © Brückner Architekten

Die Zukunft
soll man nicht
voraussehen
wollen,
sondern
möglich
machen.

Antoine de Saint-Exupéry
Schriftsteller



Innentell gedruckt auf Recyclingpapier
aus 100% Altpapier, ausgezeichnet mit
Blauer Engel und EU Eco Label.

meine Volksbank Raiffeisenbank eG
Tegernseestraße 20
83022 Rosenheim

Telefon 08031/185-0
Fax 08031/185-163

E-Mail info@vb-rb.de
Website www.vb-rb.de

Bankleitzahl 71160000
BIC GENODEF1VRR
