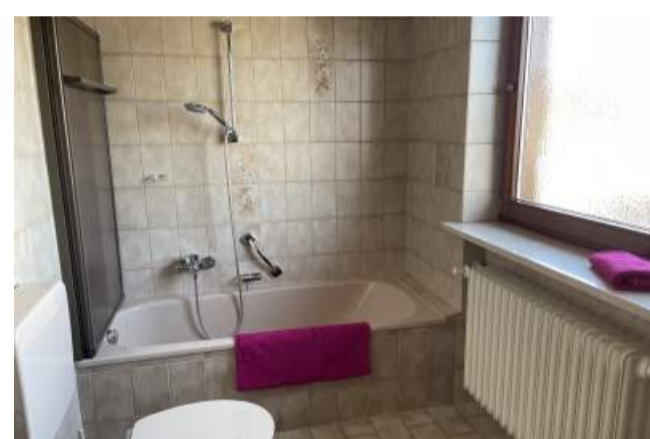


WILLKOMMEN IN IHREM NEUEN ZUHAUSE - IDEAL FÜR DIE FAMILIE!

Ein wahres Familienjuwel, das Ihnen viel Raum für Ihre Träume und Wünsche bietet. Dieses charmante Reihemittelhaus aus dem Jahr 1984 besticht durch seine geräumige Aufteilung, die es zu einem perfekten Zuhause für Familien oder Paare machen.



Reihemittelhaus	mit ca. 149 m ² Wfl. & 251 m ² Grund
Pforzen	familienfreundlich, naturverbunden
Sonne	Terrasse & Garten
Wohnen	auf drei Etagen mit 5 Schlafzimmern
3 Bäder	eine mit Badewanne, zwei mit Dusche
Parken	Garage
Heizungsart	Öl-Zentralheizung
Energieausweis v. 25.05.2025	Verbrauch / C / 99.09 KW / BJ 1984
Bezugsfrei	ab sofort
Maklerprovision 3,57%	inkl. MwSt vom notariellen Kaufpreis
Sie erreichen uns unter:	08346-92020
Expose unter:	www.immobiliens-waschkies.de



Kaufpreis: 455.000 EURO



PERFEKT FÜR