



INVESTOR RELATIONS PRÄSENTATION

Für eine nachhaltig lebenswerte Gesellschaft

Stand: Dezember 2025

Vertraulichkeitsstufe: C1

INVESTOR RELATIONS PRÄSENTATION



- 1. Kurzvorstellung, Rating und Schwerpunkt der Evangelischen Bank**
- 2. Finanzkennzahlen und Geschäftsentwicklung**
 - *Geschäftsentwicklung*
 - *Refinanzierung und Mittelverwendung*
 - *Deckungsmasse*
- 3. Über die Evangelische Bank**
 - *Unternehmensleitlinien und Nachhaltigkeit*
 - *Starke Netzwerke sowie Tochter- und Enkelgesellschaften*
- 4. Ansprechpartner:innen**

KURZVORSTELLUNG, RATINGS UND SCHWERPUNKT DER EVANGELISCHEN BANK

EVANGELISCHE BANK KURZ ZUSAMMENGEFASST



Sozial nachhaltiges Geschäftsmodell:

- Größte Kirchenbank Deutschlands mit einer Bilanzsumme von 8,71 Mrd. Euro
- Genossenschaft mit diversifizierter Eigentümerstruktur insb. aus unseren Geschäftsfeldern
- Zuverlässiger Partner für Kirche, Gesundheits- und Sozialwirtschaft
- Bereits seit Gründung der Bank setzen wir uns für ein nachhaltiges Finanzwesen ein
- Mehrfach ausgezeichnet mit klarem Fokus auf ESG und UN SDGs
- Breites Angebot an zukunftsorientierten Anlage-, Finanzierungs- und Servicedienstleistungen sowie Produkten (EB-Gruppe)

Unsere Vision:
“Wir gestalten mit unseren Kund:innen eine nachhaltig lebenswerte Gesellschaft.”



WESENTLICHE FINANZKENNZAHLEN 2024



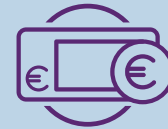
8,71 Mrd. €

Bilanzsumme



15,9 Mrd. €

Kundenanlagevolumen



5,9 Mrd. €

Kundenkreditvolumen



21,8 Mrd. €

Betr. Kundenvolumen



403

Mitarbeiteranzahl



18,9 %

Gesamtkapitalquote



60,6 Mio. €

Vorsteuergewinn

AAA-RATING FÜR EB-PFANDBRIEFE



Die Pfandbriefe der Evangelischen Bank werden von S&P Global Ratings bewertet. Die externe Ratingagentur hat das Pfandbriefgeschäft der Evangelischen Bank und ihre Pfandbriefe mit AAA bewertet; den Ausblick bezeichnet S&P als „stabil“.

S&P Ratingbericht und Meldung



[Ratingbericht Evangelische Bank 2026](#)



[Ratingmeldung Evangelische Bank Januar 2024](#)



UNSERE GESCHÄFTSFELDER



Kirche



**Gesundheits- und
Sozialwirtschaft**



Altenhilfe



Behindertenhilfe



Kinder- und Jugendhilfe



Bildung und Hochschulen



**Krankenhäuser und
Rehakliniken**



**Nachhaltige
Wohnwirtschaft**



Privatkunden

SCHWERPUNKT DER EVANGELISCHEN BANK: KIRCHE, GESUNDHEITS- UND SOZIALWIRTSCHAFT



Die Kirche, Gesundheits- und Sozialwirtschaft sind bedeutsame Branchen in Deutschland. Sie sind teils staatlich reguliert und weisen eine konservative Finanzierung auf (inkl. öffentlicher Zuwendungen).



Die Gesundheits- und Sozialwirtschaft agieren gemeinsam mit der Kirche als große Arbeitgeber:innen in Deutschland.



Als eine große Spezialbank innerhalb der genossenschaftlichen Finanzgruppe besitzt die EB großes Fachwissen über die Kirche, Gesundheits- und Sozialwirtschaft und ist in diesen Branchen eng vernetzt.



Wir unterstützen die Daseinsvorsorge in Deutschland und finanzieren soziale, staatliche und zukunftsfähige Projekte (Social Return on Invest).

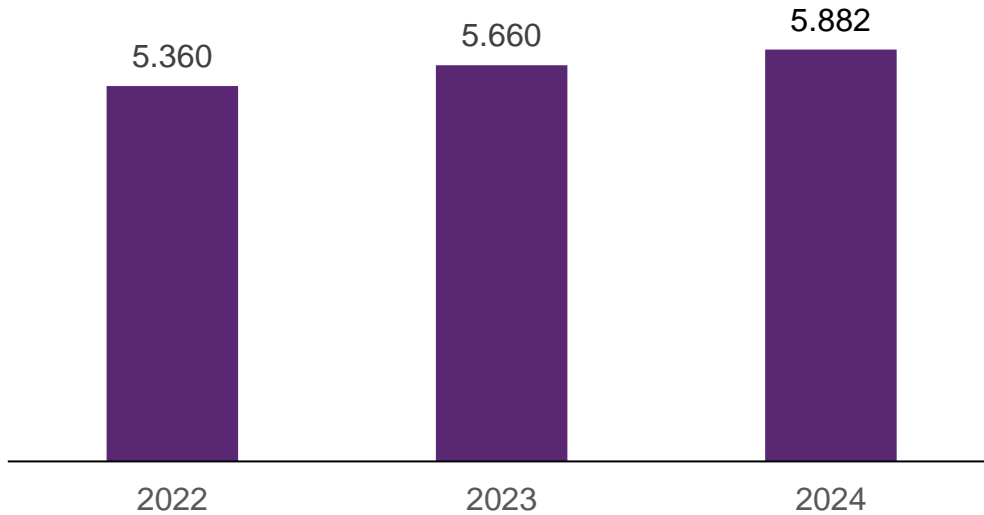
FINANZKENNZAHLEN UND GESCHÄFTS- ENTWICKLUNG

Geschäftsentwicklung

GESCHÄFTSENTWICKLUNG DER EVANGELISCHEN BANK



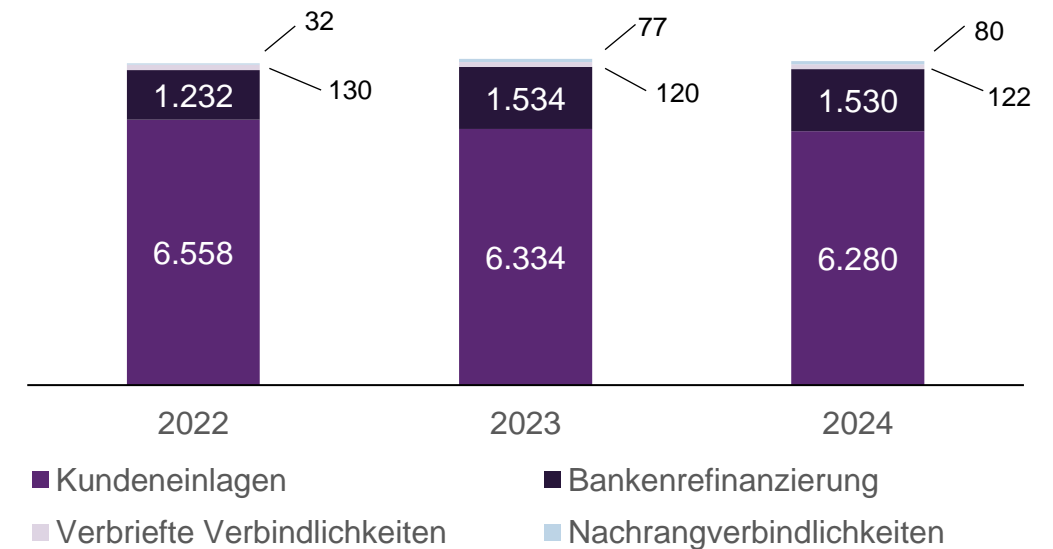
Kundenkredite in Mio. €



- Kontinuierliches Wachstum im Kundenkreditvolumen
- Das Kreditportfolio in der Bilanz in Höhe von ca. 5,9 Mrd. € teilt sich auf in 15,3% Privatkunden und 84,7% institutionelle Kunden

Hinweis: Vergangenheitsbezogene Angaben sind keine Indikatoren für die künftige Wertentwicklung.

Refinanzierung in Mio. €

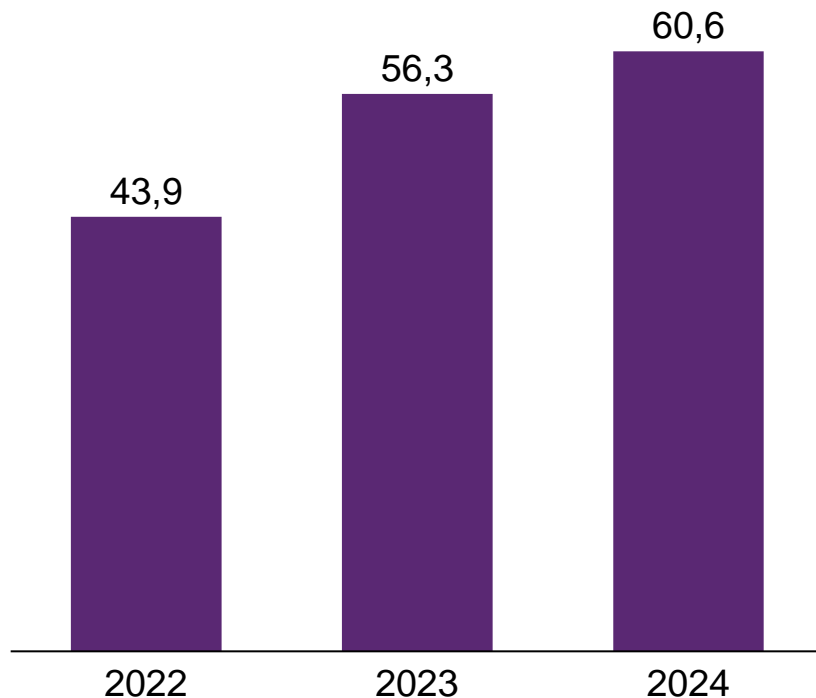


- Kundeneinlagen machen über 70% der Bilanzsumme aus
- Pfandbriefumlauf im Dezember 2025: 351 Mio. Euro

ERGEBNISENTWICKLUNG DER EVANGELISCHEN BANK



Gewinn vor Steuern (in Mio. €)



Wesentliche Ergebniskomponenten (in Mio. €)

	2022	2023	2024
Zinsüberschuss	97	119	103
Provisionsüberschuss	23	21	21
Handelsergebnis	0	0	0
Verwaltungsaufwendungen	75	76	69
Bewertungsergebnis	-1	-2	-8
Einstellungen in den Fonds für allgemeine Bankrisiken	70	28	37

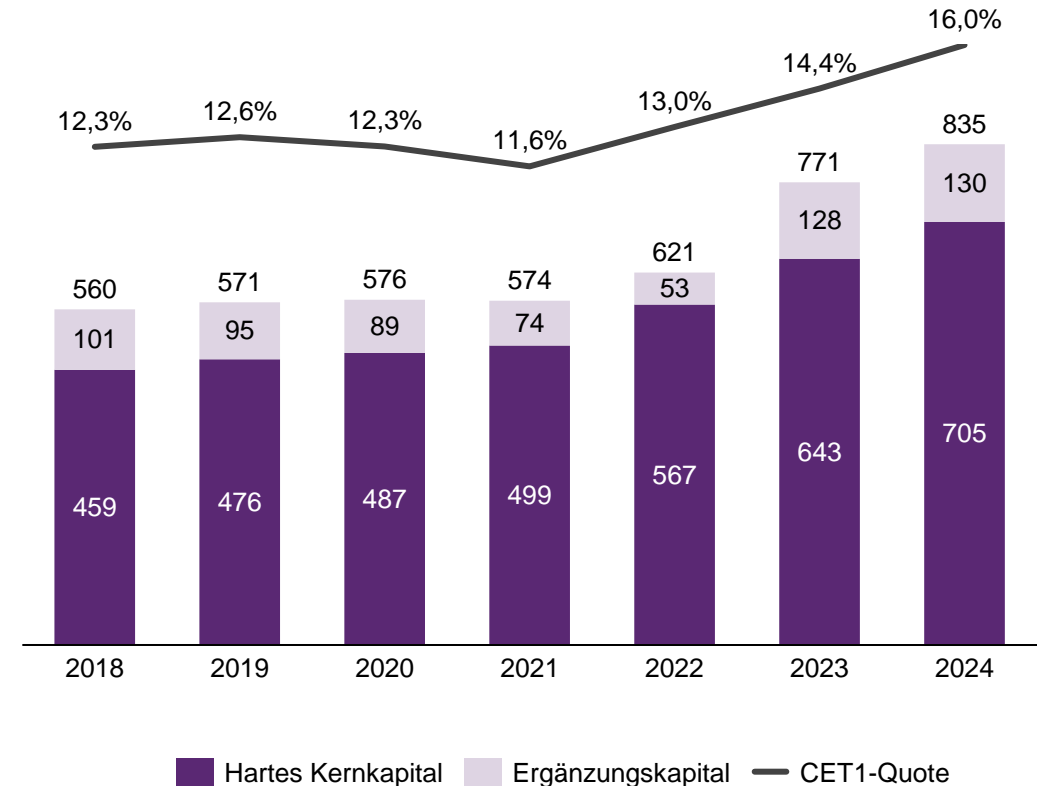
Hinweis: Vergangenheitsbezogene Angaben sind keine Indikatoren für die künftige Wertentwicklung.

SOLIDE EIGENKAPITALAUSSTATTUNG, LCR, NSFR



Eigenkapitalausstattung:	31.12.2022	31.12.2023	31.12.2024
Eigenkapital in Mio. € (CRR)	621	771	835
Gesamtkapitalquote	14%	17%	19%
Kernkapitalquote	13%	14%	16%
Kernkapital in Mio. €	567	644	705
Gesamtkapital in Mio. €	621	771	835

Liquiditätskennzahlen:	31.12.2022	31.12.2023	31.12.2024
LCR	111%	119%	120%
NSFR	107%	108%	108%



Hinweis: Vergangenheitsbezogene Angaben sind keine Indikatoren für die künftige Wertentwicklung.

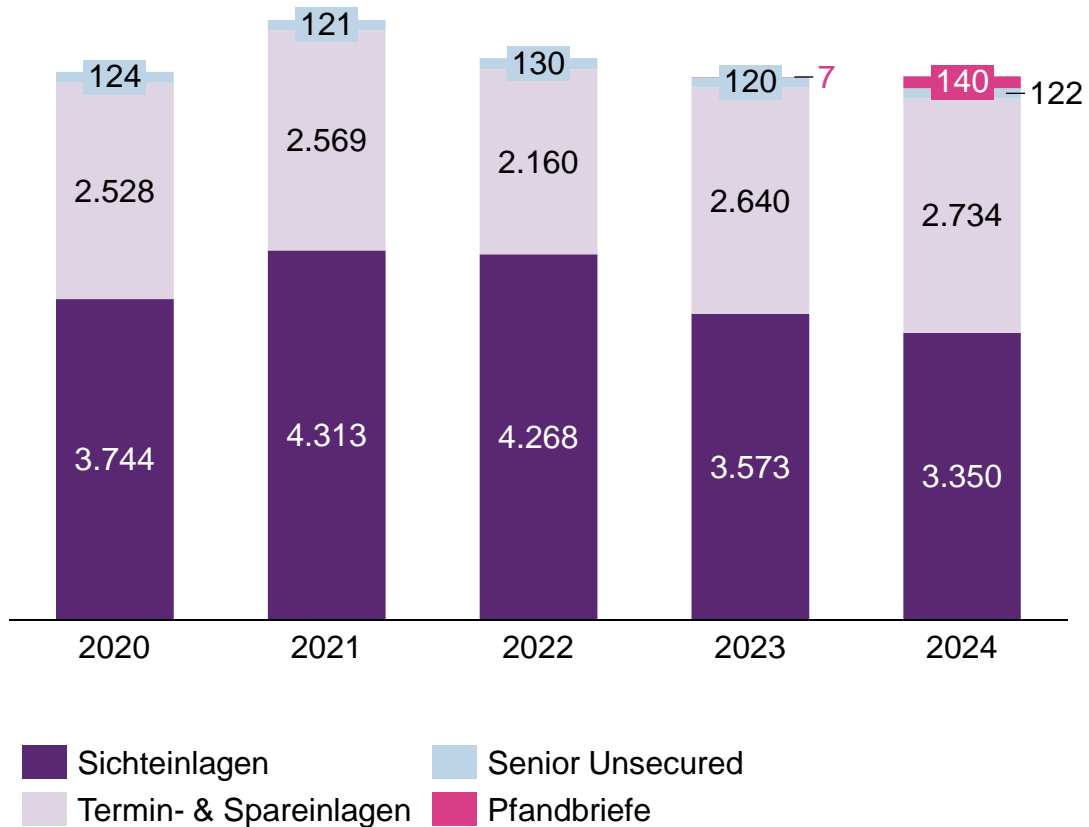
FINANZKENNZAHLEN UND GESCHÄFTS- ENTWICKLUNG

Refinanzierung und Mittelverwendung
der Evangelischen Bank

DIVERSIFIZIERTE REFINANZIERUNG (IN MIO. €)



Refinanzierungsprofil in Mio. €

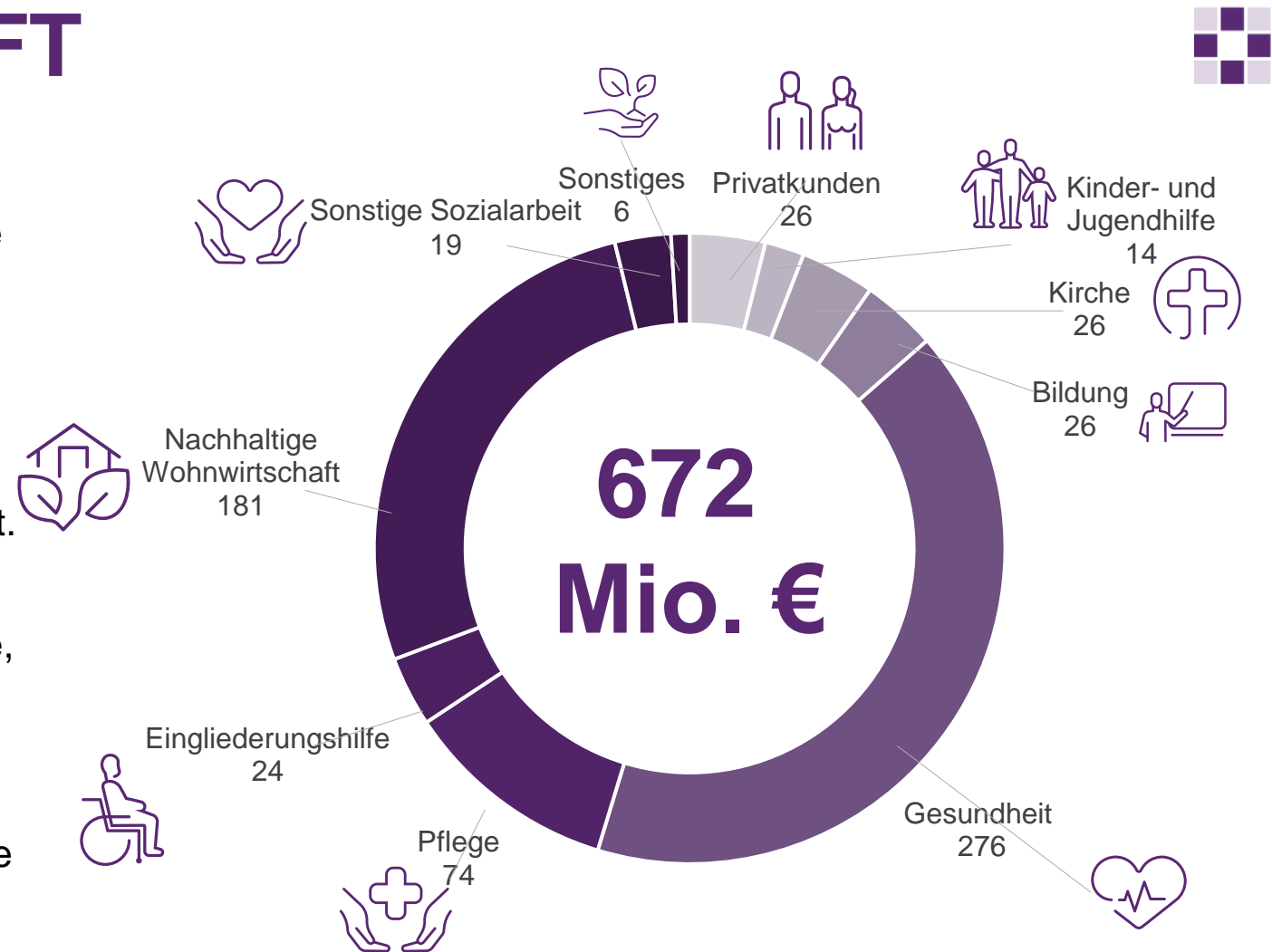


Attraktives Funding

- Diversifizierter Refinanzierungsmix aus Kundeneinlagen, Schuldverschreibungen und seit 2023 Pfandbriefen
- Kontinuierlicher Ausbau der Refinanzierung über den Kapitalmarkt
- Volumen umlaufender Pfandbriefe per 01.12.2025 auf über 350 Mio. € gestiegen

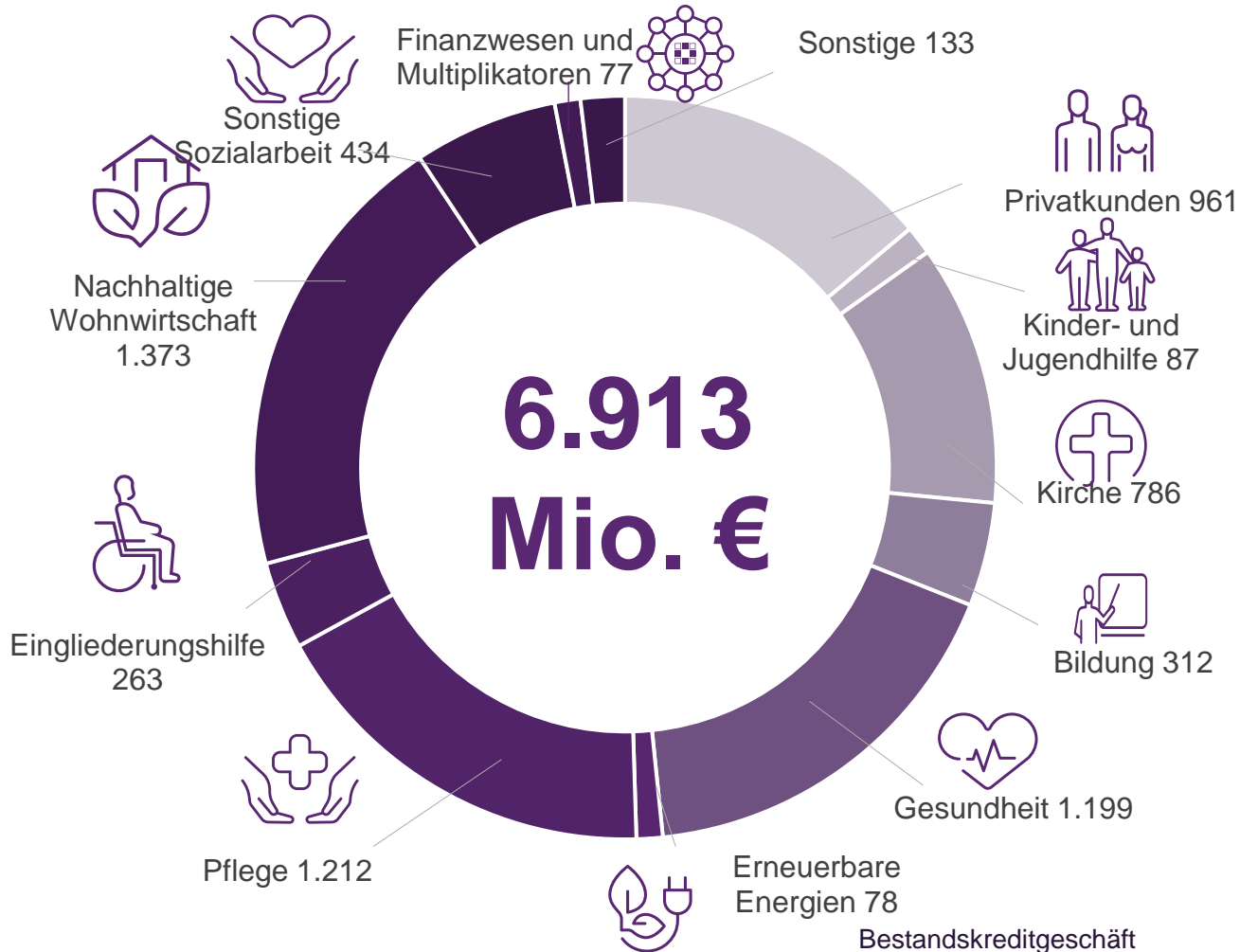
NEUKREDITGESCHÄFT

- Im Kreditgeschäft unterstützen wir als nachhaltige Spezialbank insbesondere die **Kirche, Gesundheits- und Sozialwirtschaft**.
- Im Jahr 2024 haben wir insgesamt etwa 671,62 Mio. € an **neuen Krediten** zur Finanzierung von Vorhaben unserer Kunden aus Kirche, Diakonie und Sozialwirtschaft sowie Privatkunden zugesagt.
- Verschiedene Kundensegmente **schließen wir von der Kreditvergabe aus**: z.B. Großkraftwerke, Waffen / Militärgüter, umweltschädliche Produkte/ Technologien, Nichteinhaltung von Umweltauflagen, sozial unverträgliche Projekte, unfaire Geschäftspraktiken, Landwirtschaft (z.B. Industrielle Massentierhaltung, Gentechnik). Diese sogenannte Negativliste wird fortwährend überarbeitet.



Neukreditvolumen
Branchenwerte in Mio. €
Stichtag: 31.12.2024

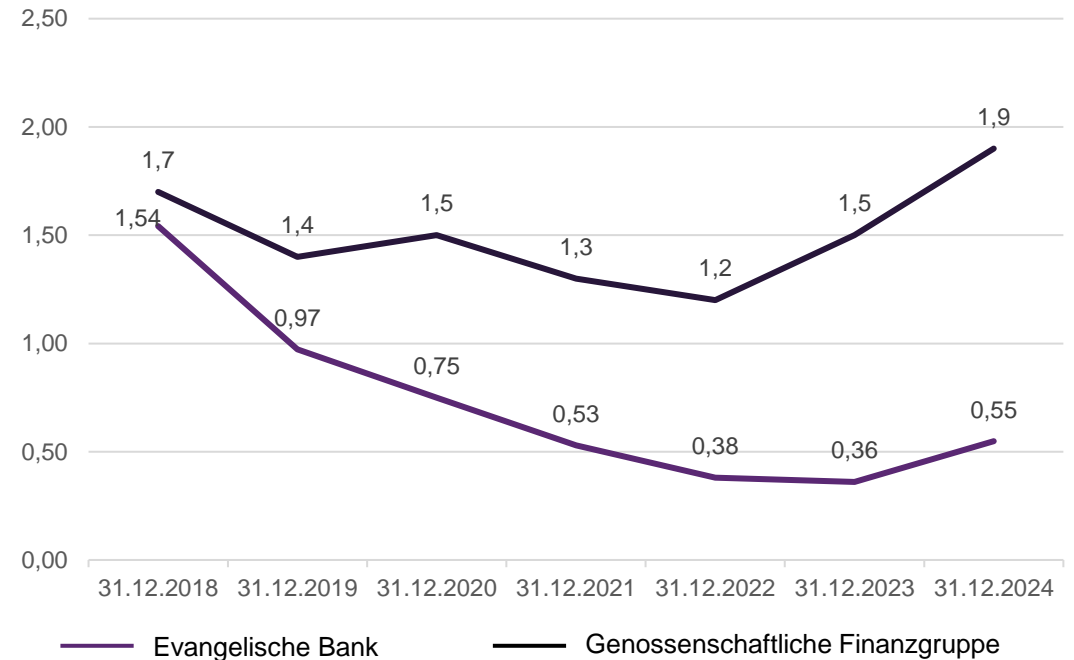
KREDITPORTFOLIO



**6.913
Mio. €**

Bestandskreditgeschäft
Branchenwerte in Mio. €
Stichtag: 31.12.2024

NPL-Quote in %



EB-NPL-Quote = Verhältnis aus Bruttobuchwert der gehaltenen notleidenden Kredite und Darlehen (31.12.2024: 30.814.315 €) (FINREP 1800 Z070/S060) zum Bruttobuchwert der gesamten gehaltenen Kredite und Darlehen (30.12.2023: 5.615.443.478 €) (FINREP 1800 Z070/S010).

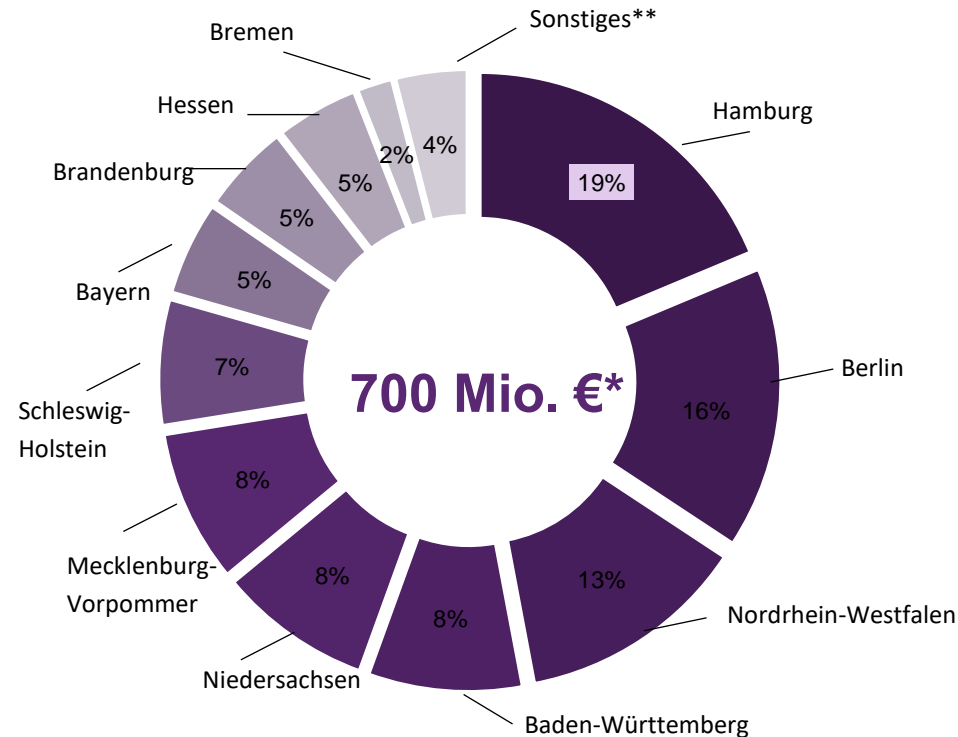
FINANZKENNZAHLEN UND GESCHÄFTS- ENTWICKLUNG

Deckungsmasse

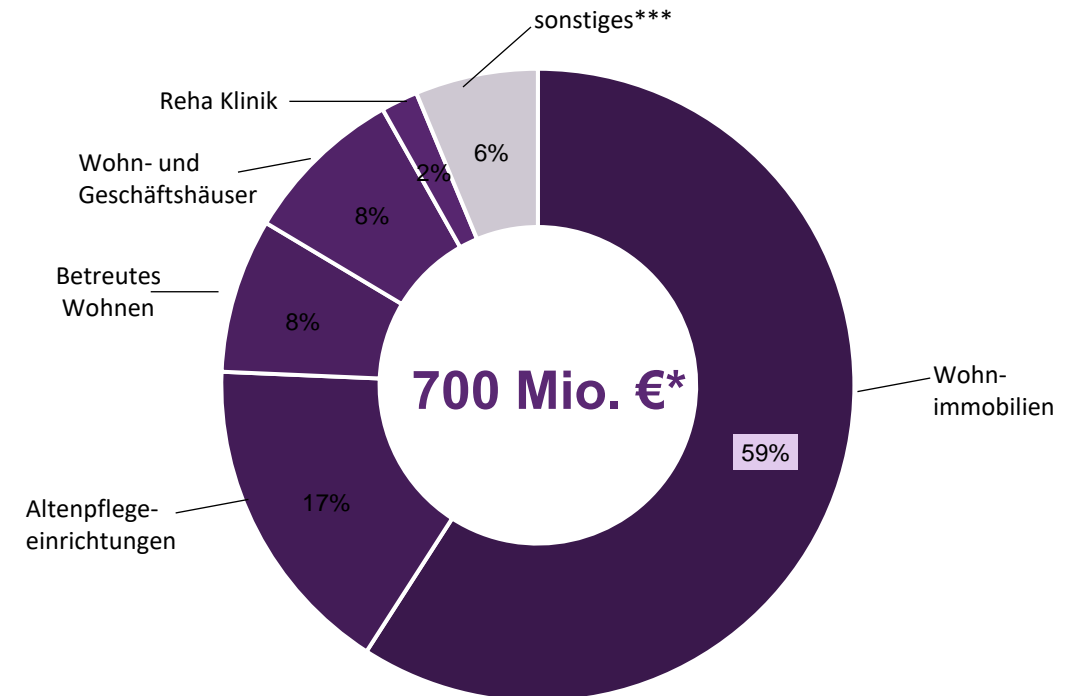
HYPOTHEKEN-DECKUNGSMASSE: DIVERSIFIZIERT UND SOZIAL, 100% DEUTSCHLAND



Regionale Verteilung*



Nutzungsart*



**sonstiges: 2% Thüringen, 1% Sachsen-Anhalt, 1% Sachsen, 0,1% Rheinland-Pfalz, 0,1% Saarland

***sonstiges: insb. Werkstätte für Behinderte, Schulen, Behinderten-Wohnheime, Kindergärten, Mehrfamilienhäuser, Gemeindezentrum/-räume, Ärztehäuser

* Deckungsmasse befindet sich im Aufbau. Aktueller Gesamtbetrag der Deckungsmasse über 700 Mio. €, Pfandbriefumlauf über 350 Mio. € .

DIE EVANGELISCHE BANK

WER WIR SIND



Wir sind ein **werteorientierter Finanzpartner** mit christlichen Wurzeln. Daher sind die Bewahrung der Schöpfung und die Übernahme von Verantwortung gegenüber unseren Mitmenschen für uns Versprechen und Verpflichtung zugleich.

Nachhaltige Unternehmensführung steht im Mittelpunkt unseres Handelns.

Seit unserer Gründung vor über 50 Jahren ist es unsere satzungsgemäße Aufgabe, die Kapitalströme in Investitionen zu lenken, die einen bedeutenden Beitrag leisten – zur **Gestaltung einer nachhaltig lebenswerten Gesellschaft.**



WAS UNS WICHTIG IST



Nachhaltigkeit ist für uns mehr als ein Wort. Es beschreibt die Balance aus ökonomischen, ökologischen und sozialen Belangen und damit einen Spagat, den unsere Kund:innen täglich leisten.

Als Finanzpartner stehen wir unseren Kund:innen zur Seite: **bei Finanzierungen, Liquiditäts- und Vermögensmanagement, Assetmanagement und vielem mehr.**

Wir helfen und beraten bei der Integration von messbaren Nachhaltigkeitskriterien in die jeweiligen Geschäftsmodelle – für Kirche, Gesundheits- und Sozialwirtschaft.



UNSER MANAGEMENT



Thomas Katzenmayer

Personal, Marketing & Kommunikation |
Change Unit | Strategic Transformation Unit |
Strategie und Nachh. | Corporate Stakeholder
Management | Vertriebssteuerung |
Grundsatzthemen

- Vorsitzender des Vorstands seit 2014
- Seit 2006 bei der Evangelischen Bank
- Vorsitzender des Vorstandes der EB-Stiftung
- Mitglied des Zentralen Beirates der DZ Bank Gruppe



Joachim Fröhlich

Bilanzstrukturmanagement/Treasury |
Vertrieb Kirche & Institutionelle Anleger |
Business Development & Operations

- Mitglied des Vorstands seit 2017
- Seit 2011 bei der Evangelischen Bank
- Vorsitzender des Aufsichtsrats der DUCAH eG
- Mitglied im Stiftungsrat der Evangelischen Schulstiftung und Mitglied im Kuratorium der Johannes-Schulstiftung



Olaf Kreuzberg

Unternehmenssteuerung | Finanzen |
Marktfolge | Revision | Marktservice &
Verwahrstelle | Compliance & Recht

- Mitglied des Vorstands seit 2021
- Seit 2011 bei der Evangelischen Bank
- Mitglied des Aufsichtsrats der ACREDO Beteiligungsgenossenschaft eG
- Dozent an der Frankfurt School of Finance and Management

DIE EVANGELISCHE BANK

Unternehmensleitlinien und Nachhaltigkeit

WIE WIR ARBEITEN



Partnerschaft auf Augenhöhe

- Wir hören zu und entwickeln gemeinsam Lösungen.
- Als konstruktiv-kritischer Partner und Teil einer Wertegemeinschaft.

Mitarbeiter:innen als Sparringspartner

- Wir arbeiten engagiert, verantwortungsvoll, wirkungsorientiert.
- Lösungen mit Sinn – Ergebnisse mit Wirkung.

Finanzielle Sicherheit mit Verantwortung

- Individuelle Finanzierungen, Liquiditäts- und Vermögensmanagement.
- Für eine nachhaltig lebenswerte Gesellschaft von morgen.

Unser Ziel:

Unsere Kund:innen sollen sich auf das konzentrieren, was zählt:
Den Dienst am Menschen.



NACHHALTIGKEIT IN DER EVANGELISCHEN BANK



Gesellschaftlich engagiert



Nachhaltige Beratung & Services



Verantwortung gegenüber Kund:innen



Nachhaltigkeitsfilter



Unterstützer der Mitarbeiter:innen



Umweltentlastung

EINE ENGAGIERTE BANK



Die Evangelische Bank ist Vorstandsmitglied im **Arbeitskreis kirchlicher Investoren der EKD**, der den wertebasierten und zukunftsorientierten Wissensaustausch zum Ziel hat.



Die Evangelische Bank ist Mitglied im **Forum nachhaltige Geldanlagen**, einer Austauschplattform zahlreicher nachhaltig ausgerichteter Unternehmen und Institutionen.



Die Evangelische Bank ist Mitglied im Verein für Umweltmanagement und Nachhaltigkeit in Finanzen e.V., dessen zentrales Anliegen die Förderung und Verbreitung von "Sustainable Finance" ist. VfU bietet eine Plattform, auf der Know-how erworben, ausgetauscht und vertieft werden kann.



Die Evangelische Bank ist der **Partnership for Carbon Accounting Financials (PCAF)** zur Standardisierung der Messung und Offenlegung von Treibhausgasemissionen beigetreten.



Die Evangelische Bank unterstützt als Gründungspartner das **DUCAH – Digital Urban Center for Aging & Health** für innovative digitale Lösungen im Pflegebereich.



Die Evangelische Bank ist im **Netzwerk Kirchliches Umweltmanagement (KirUm)** aktiv, in dem Umwelt-, Qualitäts- und Nachhaltigkeitsmanagement gemeinsam vorangetrieben wird.

EINE VERANTWORTUNGSVOLLE BANK



Die Evangelische Bank ist Unterzeichnerin des **UN Global Compact Netzwerks**, der weltweit größten und wichtigsten Initiative für verantwortungsvolle Unternehmensführung.



Die **globalen nachhaltigen Entwicklungsziele (SDG = Sustainable Development Goals)** der Agenda 2030 geben einen verbindlichen Rahmen für eine zukunftsfähige und nachhaltige Entwicklung weltweit und leiten das nachhaltige Handeln der Evangelischen Bank.



Die Evangelische Bank folgt freiwillig den Empfehlungen der **Task Force on Climate-related Financial Disclosures (TCFD)** im Rahmen ihrer regelmäßigen Klimaberichterstattung.



Die Evangelische Bank führt ihre Nachhaltigkeitsberichterstattung nach den anerkannten Sustainability Reporting Standards der **Global Reporting Initiative (GRI)** durch.



Die EB-SIM folgt bei Projektfinanzierungen mit der DEG mbH den Vorgaben der **Equator Principles** für die Ermittlung, Bewertung und Steuerung von Umwelt- und Sozialrisiken.



Die EB-SIM wendet bei Projektfinanzierungen mit der DEG mbH die Performance Standards der **International Finance Corporation der World Bank Group (IFC)** an.



Die EB-SIM ist Unterzeichner der UN Principles for Responsible Investments (PRI). Sie ist eine Investoreninitiative in Partnerschaft mit der UNEP Finance Initiative und dem UN Global Compact, die sich für verantwortungsvolles Investieren einsetzt.

EINE AUSGEZEICHNETE BANK



Die Evangelische Bank ist bisher die einzige Kirchen- und Genossenschaftsbank, die neben dem **EMAS** (Eco-Management and Audit Scheme) auch mit dem anspruchsvollen europäischen Nachhaltigkeitsstandard **EMAS^{plus}** ausgezeichnet wurde. Die Zertifizierung nach EMAS^{plus} dokumentiert, dass unsere Bank in allen Geschäftsbereichen nachhaltig aufgestellt ist und **ökologische, ökonomische** wie auch **sozial-ethische** Aspekte umfassend integriert.



Die Evangelische Bank hat sich zum Ziel gesetzt, ein **nachhaltig attraktiver Arbeitgeber** zu sein – und wurde dafür wiederholt ausgezeichnet. Jährlich qualifizieren sich nur etwa 5 % der Unternehmen in Deutschland, Österreich und der Schweiz für die Top Company-Auszeichnung. Wir bieten ein sicheres, familienfreundliches und motivierendes Arbeitsumfeld mit einer sehr guten **Work-Life-Balance**.



Die **Deutsche Gesellschaft für Nachhaltiges Bauen (DGNB)** hat den umgebauten Hauptsitz der Evangelischen Bank in Kassel mit dem anspruchsvollen Gold-Standard zertifiziert.

Weiterführende Informationen zum nachhaltigen Engagement der Evangelischen Bank finden Sie in unserem jährlichen Nachhaltigkeitsbericht unter www.eb-nachhaltigkeitsbericht.de

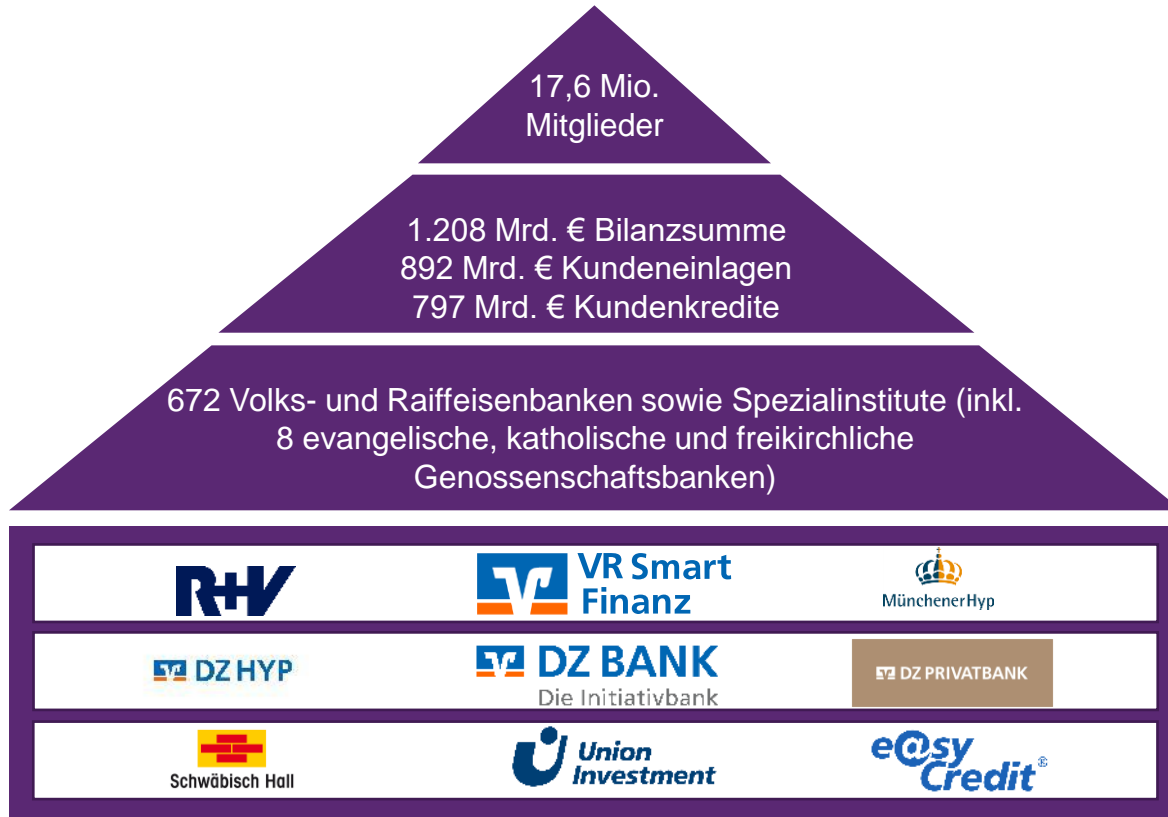
DIE EVANGELISCHE BANK

Starke Netzwerke sowie Tochter- und
Enkelgesellschaften



BVR UND DIE GENOSSENSCHAFTLICHE FINANZGRUPPE

Die Evangelische Bank ist Teil des Bundesverbands der Volks- und Raiffeisenbanken und der Genossenschaftlichen FinanzGruppe.



Quelle: Jahresbericht des Bundesverbandes der Deutschen Volksbanken und Raiffeisenbanken 2024
Hinweis: Vergangenheitsbezogene Angaben sind keine Indikatoren für die künftige Wertentwicklung.

FinanzGruppe in Zahlen	2023	2024
Konzernergebnis vor Steuern (in Mio. €)	14.375	10.758
Aufwand-Ertrags-Relation (in %)	55,7	57,1
Bilanzsumme (in Mio. €)	1.597.180	1.637.724
Bilanzielles Eigenkapital (in Mio. €)	143.238	150.305
Kernkapitalquote (in %)	15,6	16,3
Eigenkapitalrendite (in %)	10,4	7,3
Beschäftigte	171.689	173.486
Verbundrating langfristig: A+ (S&P), AA- (Fitch)		

Quelle: Konsolidierter Jahresabschluss der Genossenschaftlichen FinanzGruppe Volksbanken Raiffeisenbanken 2024.

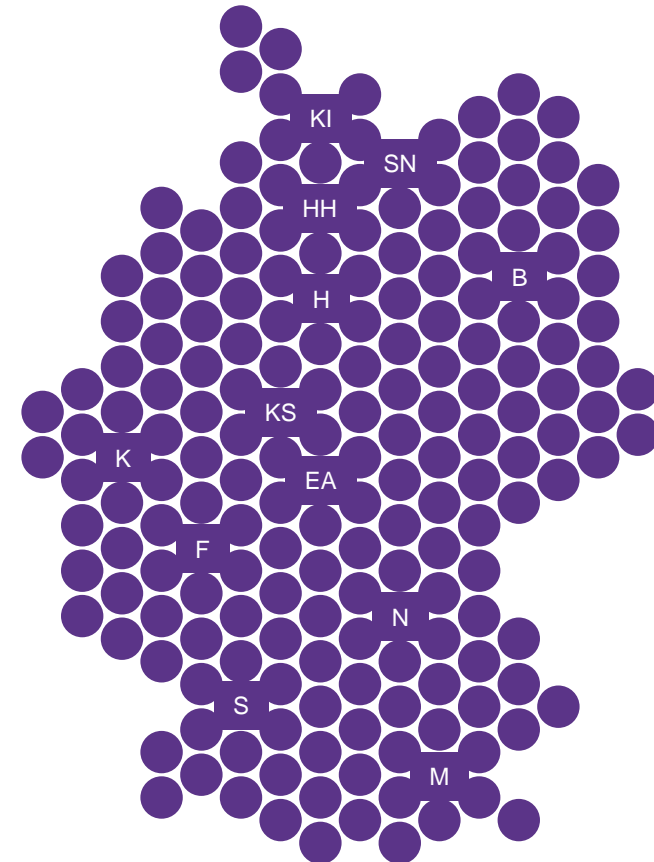
IN GANZ DEUTSCHLAND VERTRETEN



Die Evangelische Bank verfügt über 12.000 institutionelle und 60.000 private Kund:innen.

Die **institutionellen Kunden** werden von Mitarbeitenden im Relationshipmanagement dezentral von derzeit 12 Standorten beraten und betreut. Allen Standorten stehen Spezialisten für das Vermögens-, Liquiditäts- und Finanzmanagement teils vor Ort teils zentral in Kassel zur Seite.

Alle **Privatkunden** werden hingegen zentral von Kundenberater:innen in Kassel beraten und betreut.



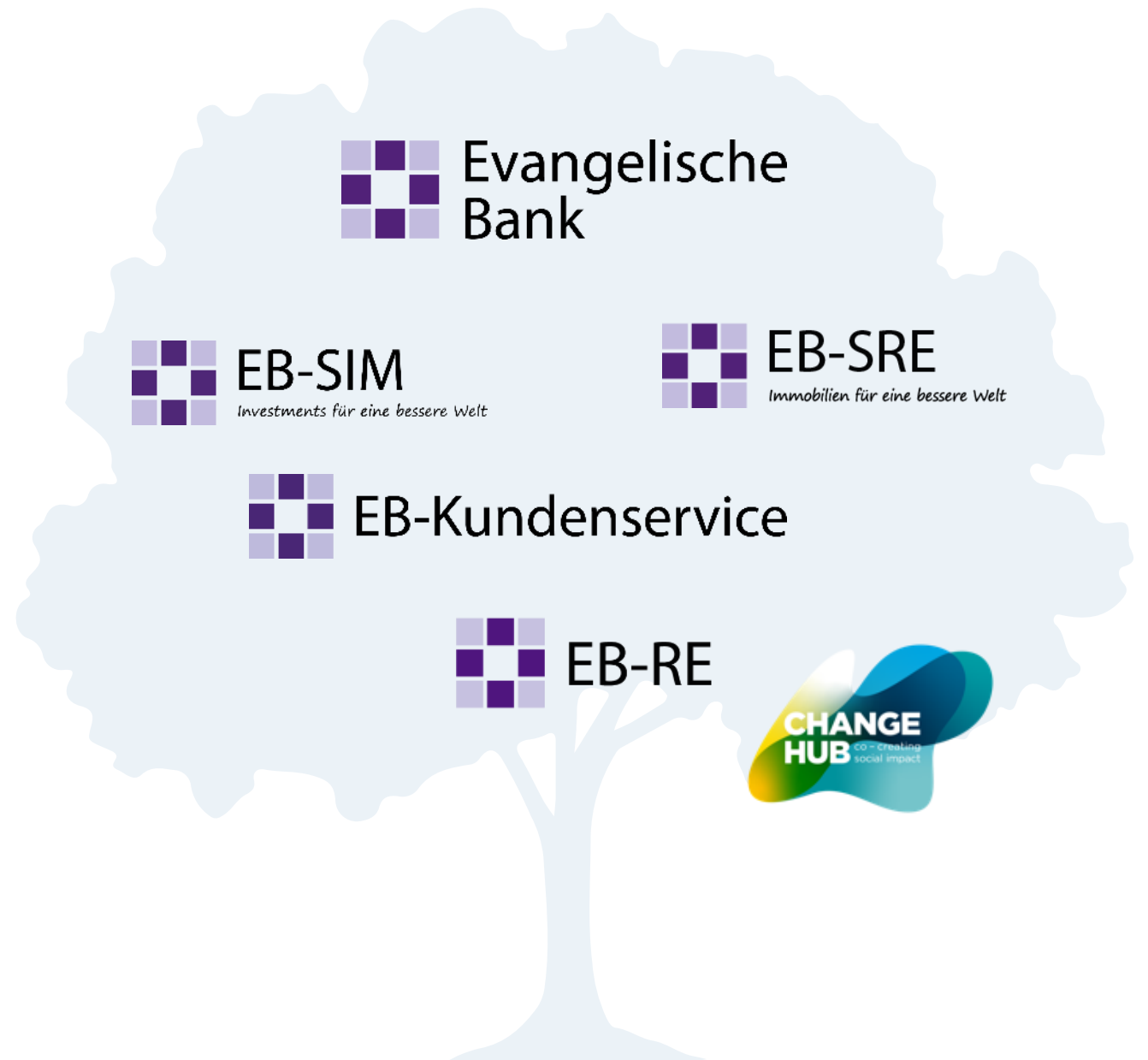
EIN NETZWERK AUS KOMPETENZEN

Bei der EB-Gruppe stehen unsere Kund:innen mit seinen / ihren Bedürfnissen im Vordergrund.

Wir hören zu, um zu verstehen.

Dazu bündeln wir die Kompetenzen in der gesamten EB-Gruppe und ganz konkret in unseren Tochtergesellschaften.

Unterstützung bei der nachhaltigen Ausrichtung des Immobilienbestands gehört ebenso zu unserem Angebot wie Anlagen für eine „bessere Welt“.



- Die **EB – Sustainable Investment Management GmbH (EB-SIM)** bietet nachhaltiges Asset Management für institutionelle und private Kunden.
- **Leitmotiv:** „Investments für eine bessere Welt“.
- **Nachhaltigkeit: Ankerpunkt des Handels**
Responsible (Art. 8) und Impact (Art. 9) Investments
- **Anlagestrategien** richten sich konsequent an den Zielen für nachhaltige Entwicklung der Vereinten Nationen (SDGs) und den Klimazielen der Europäischen Union aus.
- **Anzahl Mitarbeiter:innen:** 80+

„ Schon seit mehr als 30 Jahren bieten wir unseren institutionellen und privaten Investoren ausschließlich nachhaltige Anlagelösungen, die auf die Bewahrung des Lebens und der Umwelt abzielen sowie positive Wirkungen und solide Renditen anstreben. “

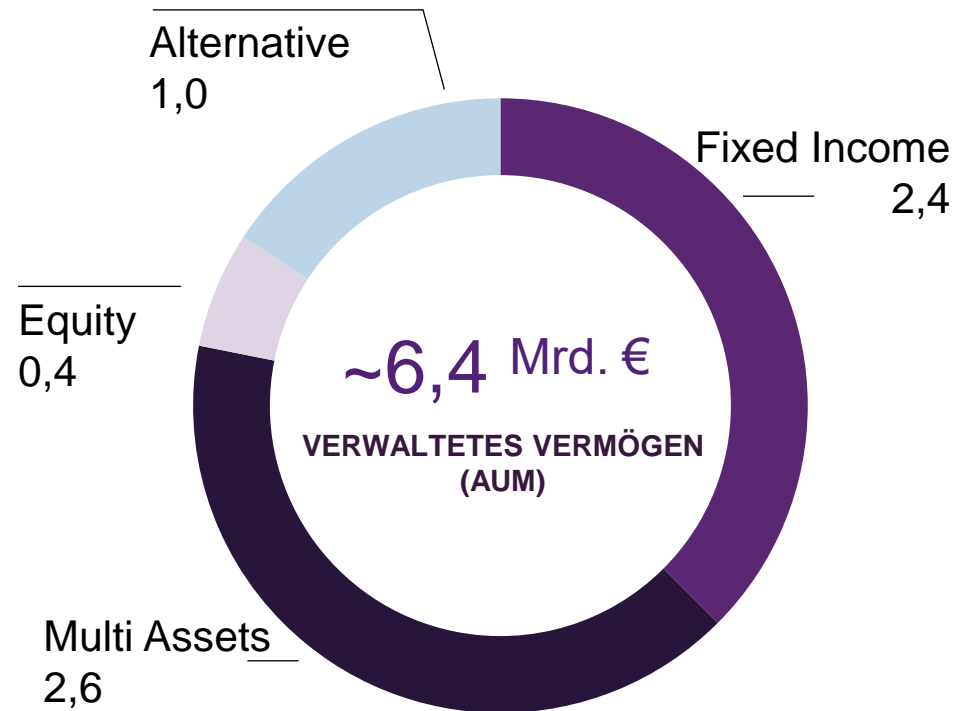


EB-SIM: ZAHLEN UND FAKTEN



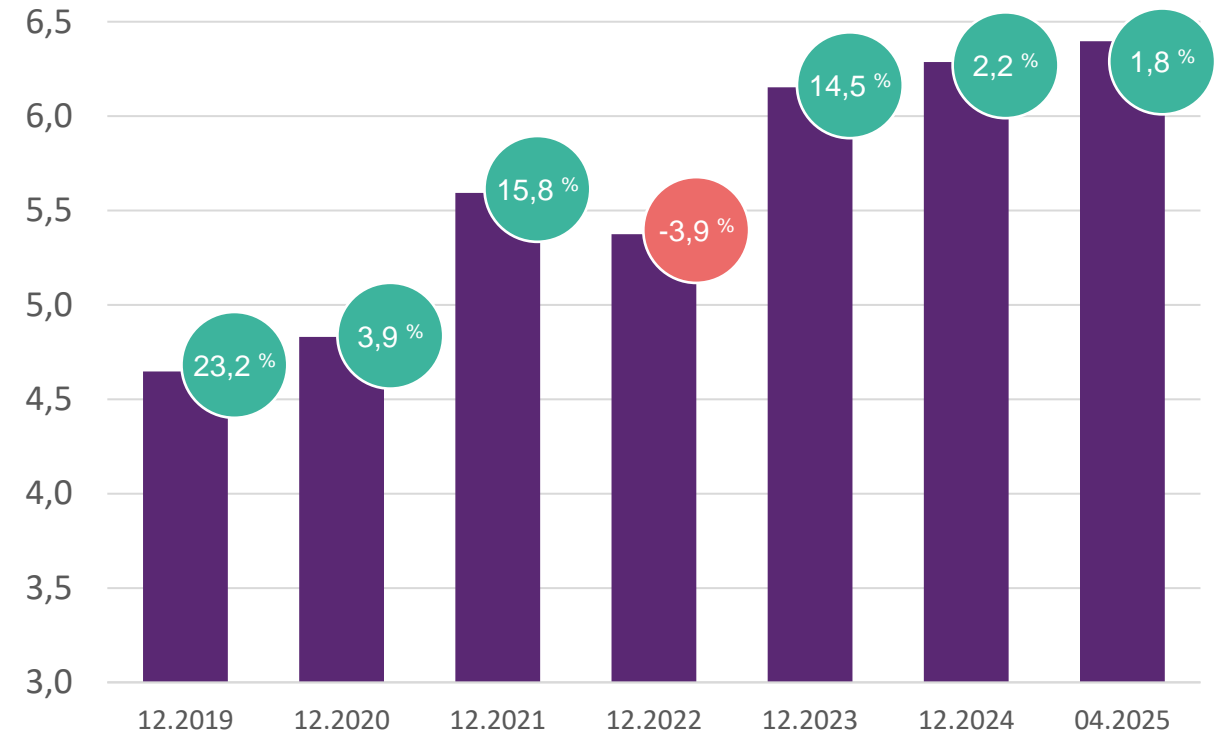
Assetklassen

In Mrd. EUR



Entwicklung der Mandate*

In Mrd. EUR



* mit Wachstum in % im jeweiligen Geschäftsjahr
Daten vom 30.04.2025

EB-KUNDENSERVICE

- Die **EB-Kundenservice GmbH (EB-KS)** ist die zentrale Serviceeinheit für die privaten und institutionellen Kund:innen der EB-Gruppe.
- **Kernaufgaben:** Inbound- und Outbound-Telefonie sowie die Verarbeitung analoger und digitaler Eingangspost.
- Rund 60 Mitarbeiter:innen kümmern sich effizient und kanalübergreifend in drei Spezialabteilungen um alle Kundenwünsche zum Thema Banking.

Wir begeistern unsere Kund:innen mit exzellentem Service und positiven Erlebnissen.



- Die **EB-Sustainable Real Estate GmbH (EB-SRE)** konzipiert, entwickelt und realisiert nachhaltige Immobilienprojekte u.a. in Kirche und Diakonie.
- **Arbeitsweise:** Zeigt Entwicklungspotenziale von Immobilien auf und begleitet Mandant:innen bei der Umsetzung.
- **Ziele:** Identifizierung und Ausbau der Wertschöpfungspotenziale von Immobilien für Bestandshalter.

Primäres Ziel ist, für unsere Kund:innen nachhaltige Mehrwerte durch die Entwicklung und das Management ihrer Immobilien zu generieren. Wir möchten ein strategischer Partner unserer Kunden sein, der ihre Projekte individuell und gleichzeitig ganzheitlich von der Konzeptions- bis zur Umsetzungsphase begleitet.



ANSPRECHPARTNER:INNEN

Tel.: 0561 7887-3607

E-Mail: investor.relations@eb.de

Internet: www.eb.de

Evangelische Bank

Ständeplatz 19

34117 Kassel



Jochen Hanke

Bilanzstrukturmanagement / Treasury
Leitung



Dr. Nicole Storp

Bilanzstrukturmanagement / Treasury
Debt Investor Relations

DISCLAIMER



Dieses Dokument wurde von der Evangelischen Bank eG erstellt und dient ausschließlich Informationszwecken und der Werbemitteilung. Dieses Dokument richtet sich nicht an Personen mit Wohn- und/oder Gesellschaftssitz und/oder Niederlassungen im Ausland, vor allem in den Vereinigten Staaten von Amerika, Kanada, Großbritannien oder Japan. Dieses Dokument darf im Ausland nur in Einklang mit den dort geltenden Rechtsvorschriften verteilt werden und Personen, die in den Besitz dieser Informationen und Materialien gelangen, haben sich über die dort geltenden Rechtsvorschriften zu informieren und diese zu befolgen.

Dieses Dokument stellt weder ein öffentliches Angebot noch eine Aufforderung zur Abgabe eines Angebots zum Erwerb von Wertpapieren oder Finanzinstrumenten dar. Es kann eine eigenverantwortliche Prüfung der Chancen und Risiken des dargestellten Produktes unter Berücksichtigung der jeweiligen Investitionsziele nicht ersetzen. Eine eventuelle Investitionsentscheidung bezüglich jedweder Wertpapiere oder sonstiger Finanzinstrumente sollte auf keinen Fall auf der Grundlage dieses Dokuments erfolgen, vielmehr nur unter Zugrundelegung eines Prospekts. Die Evangelische Bank eG ist insbesondere nicht als Anlageberater oder aufgrund einer Vermögensbetreuungspflicht tätig. Dieses Dokument ist keine Finanzanalyse.

Die in diesem Dokument verwendeten Daten, Fakten und Informationen erheben keinen Anspruch auf Vollständigkeit, Richtigkeit und Angemessenheit, sondern sind nach bestem Wissen aus als zuverlässig erachteten Quellen übernommen, ohne jedoch alle diese Informationen selbst zu verifizieren. Die Informationen und Aussagen entsprechen dem Stand zum Zeitpunkt der Erstellung des Dokuments. Sie können sich jederzeit ändern oder aufgrund künftiger Entwicklungen überholt sein, ohne dass die Evangelische Bank eG verpflichtet ist, die hierin enthaltenen Informationen zu berichtigen, zu aktualisieren bzw. auf dem neuesten Stand zu halten oder Sie hierüber zu informieren. Dementsprechend gibt die Evangelische Bank eG keine Gewährleistung oder Zusicherung hinsichtlich der Genauigkeit, Vollständigkeit oder Richtigkeit der hierin enthaltenen Informationen oder Meinungen ab. Die Evangelische Bank eG übernimmt keine Haftung für unmittelbare oder mittelbare Schäden, die durch die Verteilung und / oder Verwendung dieses Dokumentes verursacht werden und / oder mit der Verteilung und / oder Verwendung dieses Dokumentes im Zusammenhang stehen.

Dieses Dokument kann die Zukunft betreffende Erwartungen und Prognosen enthalten. Diese in die Zukunft gerichteten Aussagen insbesondere zur Geschäfts- und Ertragsentwicklung der Evangelischen Bank eG beruhen auf Planannahmen und Schätzungen und unterliegen Risiken und Unsicherheiten. Deshalb können die tatsächlichen Ergebnisse von den zurzeit prognostizierten abweichen. Vergangenheitsbezogene Angaben sind keine Indikatoren für die künftige Wertentwicklung.

Die in diesem Dokument enthaltenen Informationen stehen im Eigentum der Evangelischen Bank eG und dürfen nicht ohne vorherige Zustimmung der Evangelischen Bank eG gegenüber Dritten offenbart oder für sonstige Zwecke genutzt werden.