

# Filialnetz der VR-Bank Mitte eG

15 Filialen vor Ort

Telefonfiliale

#OnlineFiliale

zahlreiche SB-Filialen

Nah & Bar Standorte

Bargeldpartnerschaft mit Sparkassen

Zusätzliche  
Möglichkeiten  
zur Nutzung  
unseres  
Filialnetzes



# Kennzahlen unserer Mitmachbank



Kennzahlen VR-Bank Mitte eG	
<b>Bilanzsumme</b>	<b>2.709</b>
<b>Verbindlichkeiten</b> ggü. Kunden inkl. Verbund	<b>3.546</b>
<b>Forderungen</b> an Kunden inkl. Verbund	<b>1.823</b>
<b>Mitglieder</b>	<b>51.285</b>
<b>Aktive Kunden</b>	<b>80.679</b>



Stand: 31.12.2025

# Unser Leitbild und Markenzeichen

**WIR** finden gemeinsam Lösungen

**WIR** nutzen die Chance mitzugestalten

**WIR** entwickeln die Region aktiv

**WIR** respektieren Unterschiede

**WIR** sprechen auf Augenhöhe

**WIR** sind füreinander da

**WIR** geben uns Feedback

**WIR** ermöglichen Herzensprojekte

**WIR** handeln nachhaltig



140x  
in der  
Region

Unsere blaue  
Bank = unser  
Markenzeichen

# WIR SIND DIE MITMACHBANK

FINDEN GEMEINSAM  
**LÖSUNGEN**

NUTZEN DIE CHANCE  
**MITZUGESTALTEN**

ENTWICKELN DIE  
**REGION AKTIV**

**RESPEKTIEREN**  
UNSERE UNTERSCHIEDE

**SPRECHEN AUF**  
**AUGENHÖHE**

**SIND FÜREINANDER DA,**  
**KÜMMERN UNS**

**GEBEN UNS**  
**FEEDBACK**

**ERMÖGLICHEN**  
**HERZENSPROJEKTE**

**HANDELN**  
**NACHHALTIG**

## DU BIST EIN TEIL DAVON!



Du-  
Kultur

*Echte Geschichten aus unserer Mitmachbank FÜR und VON  
Mitglieder, Kundinnen, Kunden und Teammitgliedern.*

Unser BLOG:



[mitmachbank.de](https://mitmachbank.de)

Mitmachbank live

Herz für die Region

Mitgliedschaft

Unser Team

# Nachhaltig bei der VR-Bank Mitte eG

... als partnerschaftliche Begleiterin ist Teil unserer Unternehmensstrategie

Ausbau unseres Nachhaltigkeitsengagements zu einer ganzheitlichen, nachhaltigen Unternehmensstrategie

Agieren als aktiver Zukunftsgestalter und starker Transformationspartner in der Region

Weiterentwicklung unseres Nachhaltigkeitsengagements anhand eines Kennzahlensystems

## WIR NEHMEN NACHHALTIGKEIT ERNST



WIR BEACHTEN NACHHALTIGE ASPEKTE BEI ENTSCHEIDUNGEN.

WIR FÖRDERN IN DER REGION ENTWICKLUNGEN UND NETZWERKE.

WIR KENNEN UNSERE RESSOURCEN UND GEHEN SCHONEND DAMIT UM.

WIR GEHEN NEUE WEGE UND SAGEN: MORGEN KANN KOMMEN.

# Nachhaltigkeit in der VR-Bank Mitte eG



## Diese Themen stehen kontinuierlich im Fokus unserer Arbeit:

- Verbesserung unseres CO<sub>2</sub>-Fußabdruckes
- Weiterentwicklung unseres Kennzahlensystems
- Ausbau unseres Netzwerks zur bestmöglichen Unterstützung unserer Kundinnen und Kunden
- Vorbereitung auf Nachhaltigkeitsberichtspflichten



Tiefere Informationen zu unserem Nachhaltigkeits-Engagement finden Sie auf unserer Homepage: [vrbankmitte.de/zukunft](https://vrbankmitte.de/zukunft)

# Unsere Teammitglieder

383 Teammitglieder und 21 Auszubildende

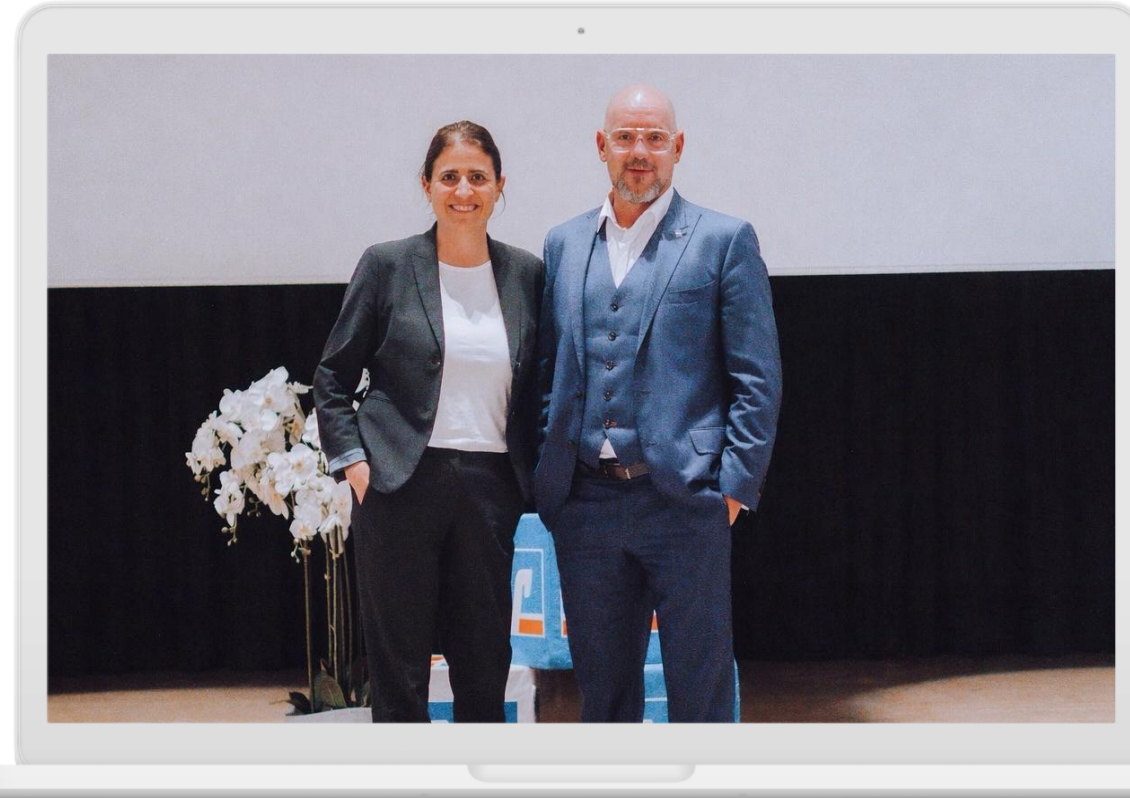
Wir bieten ...

mobiles und flexibles Arbeiten

moderne Arbeitszeitmodelle

exzellente Führung

Initiative Fitmachbank und zahlreiche Benefits



Unser Vorstandsteam: **Bettina Musters** und **Björn Henkel**

# Team Firmenkundenbank



**Patrick Walter**  
Bereichsleiter  
Firmenkunden



**Marcel Müller**  
Regionalmarkt Nord  
(Niedersachsen)



**Steffen Rothe**  
Regionalmarkt Mitte  
(Thüringen)



**Martin Ludolph**  
Regionalmarkt Süd  
(Hessen)



**Björn Baumgarten**  
Firmenkundeberater



**Tobias Stief**  
Firmenkundenberaterin



**Cornelia Bachmann**  
Firmenkundeberaterin



**Karsten Fries**  
Firmenkundenberater



**Patrick Wagner**  
Firmenkundeberater



**Frank Rühling**  
Firmenkundenberaterin



**Nadine Schweitzer**  
Firmenkundenberaterin



**Patrick Hampe**  
Firmenkundeberater



**Kirsten Döring**  
Firmenkundenberaterin



**Katharina Lemke**  
Firmenkundenberaterin



**Volker Hadenfeldt**  
Firmenkundeberater



**Michael Sonnabend**  
Firmenkundeberater



**Lisa Beyer**  
Trainee Firmenkunden



**Regina Riemann**  
Firmenkundeberaterin



**Jonas Schnitzer**  
Firmenkundeberater  
Agrar

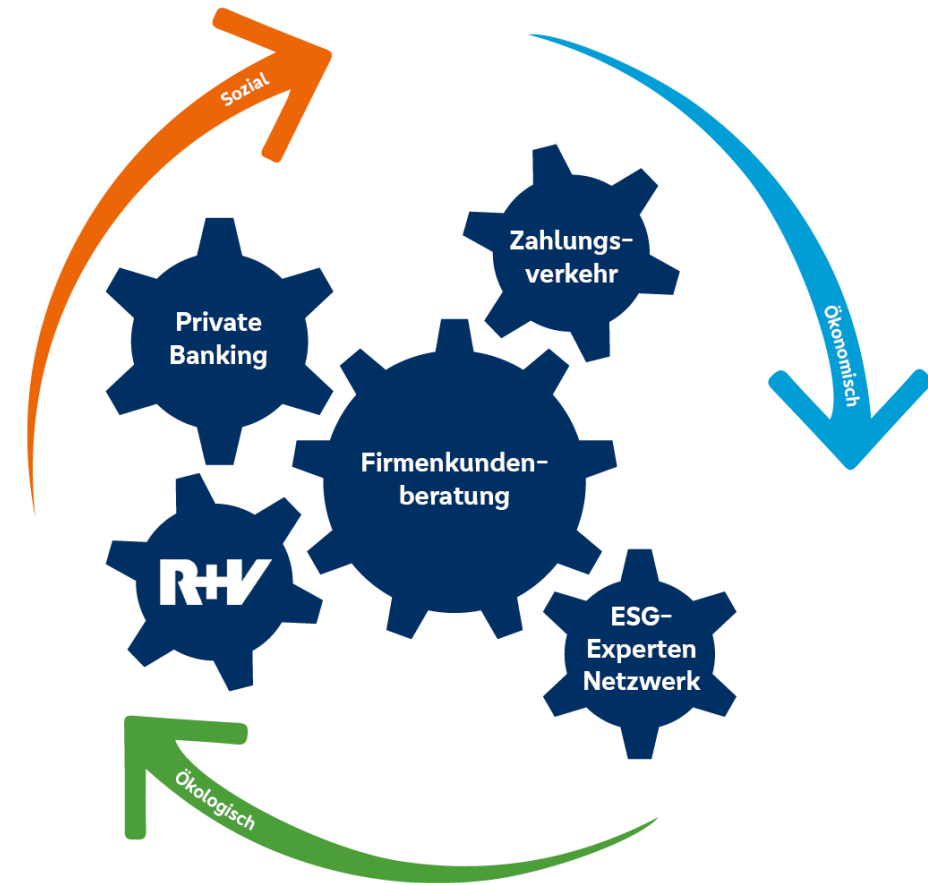


**Julia Wenzel**  
Vertriebsassistentin  
Firmenkunden



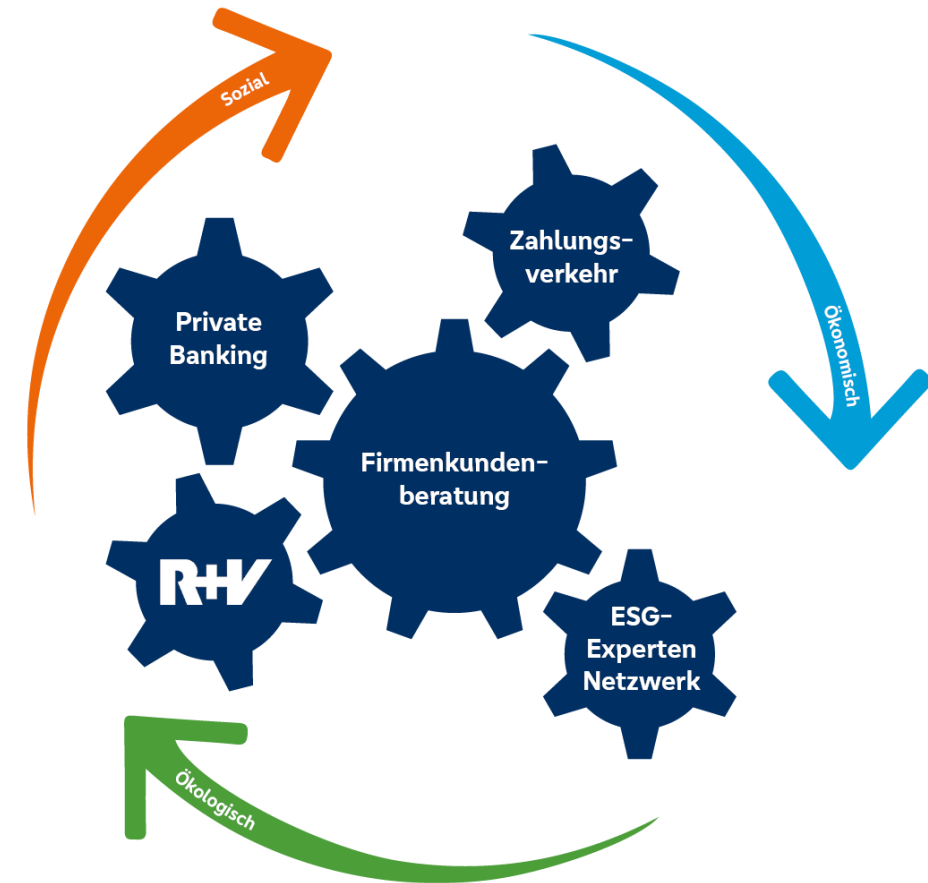
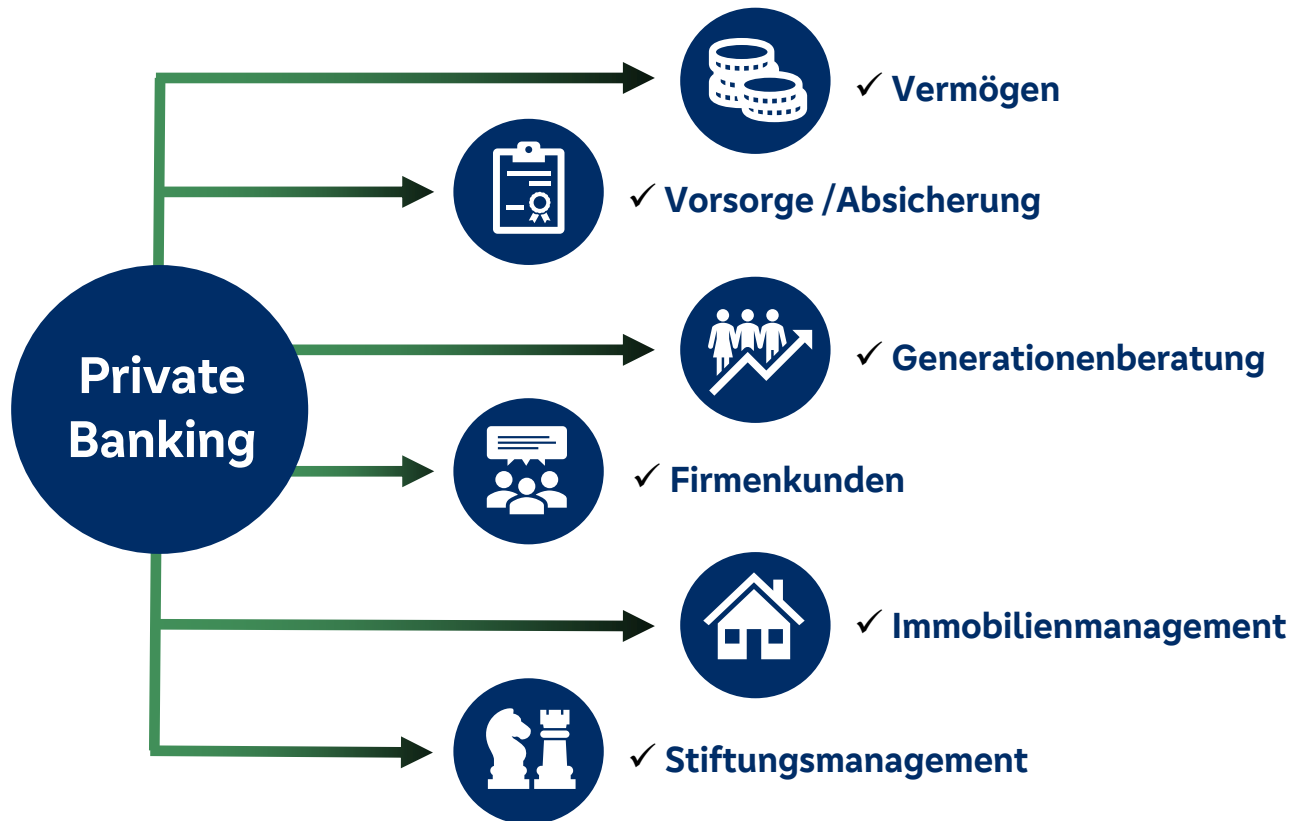
**Celine Asbrand**  
Vertriebsassistentin  
Firmenkunden

# Zukunftsorientiertes Lösungsangebot



Für den langfristigen Geschäftserfolg, ist es aufgrund steigender regulatorischer und marktseitiger Anforderungen zunehmend wichtiger neben ökonomischen auch sozial- und ökologisch-nachhaltige Aspekte in das Geschäftsmodell zu integrieren sowie vorhandene Maßnahmen transparent zu kommunizieren. Die damit verbundenen Herausforderungen berücksichtigen wir bei unseren zahlreichen Lösungsangeboten.

# Zukunftsorientiertes Lösungsangebot



Für den langfristigen Geschäftserfolg, ist es aufgrund steigender regulatorischer und marktseitiger Anforderungen zunehmend wichtiger neben ökonomischen auch sozial- und ökologisch-nachhaltige Aspekte in das Geschäftsmodell zu integrieren sowie vorhandene Maßnahmen transparent zu kommunizieren. Die damit verbundenen Herausforderungen berücksichtigen wir bei unseren zahlreichen Lösungsangeboten.

# Mein Leistungsversprechen an Sie



## Ansprechpartner

Ich bin Ihr zentraler Ansprechpartner für alle betrieblichen sowie persönlichen Finanzthemen.



## Beratung

Sie erleben eine qualifizierte und spezialisierte Beratung.



## Jahresgespräch

Mindestens einmal im Jahr gehen wir zusammen in den gemeinsamen Dialog.



## Telefonfiliale

Unsere Firmenkundenspezialisten aus der TEO melden sich bei Ihnen, um einen Termin zu vereinbaren.

Wir sind für Sie da:  
05527 845-100

# Unser Hausbankmodell



Ihr Hausbankstatus	
Benötigte Hausbankpunkte	
Preisvorteil bei der Kontoführung p.M.	
Rabatt auf Liquiditätspauschale	

	Klassik	Bronze	Silber	Gold
Benötigte Hausbankpunkte	ab 1	ab 5	ab 7	ab 9
Preisvorteil bei der Kontoführung p.M.	kein Vorteil	6,00 €	8,00 €	10,00 €
Rabatt auf Liquiditätspauschale	kein Rabatt	20%	40%	60%

### Liquidität und Zahlungsverkehr

- 0/2 Liquidität & Zahlungsmittel
- 1/2 Tägliche Bankgeschäfte sicher abwickeln Firmengirokonto
- 2/2 Zahlungen professionell verwalten Banking-Software, Kartenterminal oder Business-Kreditkarte

### Investition und Finanzierung

- 0/2 Investition & Finanzierung
- 1/2 Zusätzliche Liquidität sichern Betriebsmittelkredit und KontokorrentKreditlinie
- 2/2 In Zukunft des Unternehmens investieren und kapitalschonend operieren Baufinanzierung, Investitionskredit, Leasing oder Factoring

### Absicherung

- 0/2 Absicherung
- 1/2 Betriebliches Vermögen schützen Sachversicherungen
- 2/2 Bei Haftungs- und Rechtsfragen abgesichert sein Haftpflicht- oder Rechtsschutzversicherung

### Vermögen und Eigenkapital

- 0/2 Vermögen & Eigenkapital
- 1/2 Liquiditätsbedarf vorhalten Bankeinlagen inklusive Kündigungsgeld und Sparbuch ab 10.000 €
- 2/2 Überschüssige Gelder anlegen Depot- und Sparvermögen ab 10.000 € oder Wertpapiersparplan ab monatlich 100 €

### Vorsorge und Mitarbeiter

- 0/2 Vorsorge & Mitarbeiter
- 1/2 Unternehmereinkommen absichern Das eigene Einkommen jetzt und für die Zukunft absichern
- 2/2 Mitarbeiterereinkommen absichern Bei Einkommensausfällen und für die Zukunft der Mitarbeiter vorsorgen

### Extra

- +0 Extra
- +1
  - Hohe Kreditlinie
  - Hohes Kreditvolumen Unternehmerbonus
  - Hohes Vermögen
  - Unternehmerbonus
  - Neukundenbonus

# Unser umfangreiches Netzwerk





Wir sind die  
**MITMACHBANK**

VR-Bank Mitte eG  
Schuldt · Göttingen · Northeim · Werra-Meißner

**DANKE,  
DASS SIE MITMACHEN**



**VR-Bank Mitte eG**  
Eichsfeld · Göttingen · Northeim · Werra-Meißner