

Filialnetz der VR-Bank Mitte eG

15 Filialen vor Ort

Telefonfiliale

#OnlineFiliale

zahlreiche SB-Filialen

Nah & Bar Standorte

Bargeldpartnerschaft mit Sparkassen

Zusätzliche
Möglichkeiten
zur Nutzung
unseres
Filialnetzes



Kennzahlen unserer Mitmachbank



Kennzahlen VR-Bank Mitte eG	
Bilanzsumme	2.709
Verbindlichkeiten ggü. Kunden inkl. Verbund	3.546
Forderungen an Kunden inkl. Verbund	1.823
Mitglieder	51.285
Aktive Kunden	80.679



Stand: 31.12.2025

Unser Leitbild und Markenzeichen

WIR finden gemeinsam Lösungen

WIR nutzen die Chance mitzugestalten

WIR entwickeln die Region aktiv

WIR respektieren Unterschiede

WIR sprechen auf Augenhöhe

WIR sind füreinander da

WIR geben uns Feedback

WIR ermöglichen Herzensprojekte

WIR handeln nachhaltig



140x
in der
Region

Unsere blaue
Bank = unser
Markenzeichen

WIR SIND DIE MITMACHBANK

FINDEN GEMEINSAM
LÖSUNGEN

NUTZEN DIE CHANCE
MITZUGESTALTEN

ENTWICKELN DIE
REGION AKTIV

RESPEKTIEREN
UNSERE UNTERSCHIEDE

SPRECHEN AUF
AUGENHÖHE

SIND FÜREINANDER DA,
KÜMMERN UNS

GEBEN UNS
FEEDBACK

ERMÖGLICHEN
HERZENSPROJEKTE

HANDELN
NACHHALTIG

DU BIST EIN TEIL DAVON!



Du-
Kultur

*Echte Geschichten aus unserer Mitmachbank FÜR und VON
Mitglieder, Kundinnen, Kunden und Teammitgliedern.*

Unser BLOG:



mitmachbank.de

Mitmachbank live

Herz für die Region

Mitgliedschaft

Unser Team

Nachhaltig bei der VR-Bank Mitte eG

... als partnerschaftliche Begleiterin ist Teil unserer Unternehmensstrategie

Ausbau unseres Nachhaltigkeitsengagements zu einer ganzheitlichen, nachhaltigen Unternehmensstrategie

Agieren als aktiver Zukunftsgestalter und starker Transformationspartner in der Region

Weiterentwicklung unseres Nachhaltigkeitsengagements anhand eines Kennzahlensystems

WIR NEHMEN NACHHALTIGKEIT ERNST



WIR BEACHTEN NACHHALTIGE ASPEKTE BEI ENTSCHEIDUNGEN.

WIR FÖRDERN IN DER REGION ENTWICKLUNGEN UND NETZWERKE.

WIR KENNEN UNSERE RESSOURCEN UND GEHEN SCHONEND DAMIT UM.

WIR GEHEN NEUE WEGE UND SAGEN: MORGEN KANN KOMMEN.

Nachhaltigkeit in der VR-Bank Mitte eG



Diese Themen stehen kontinuierlich im Fokus unserer Arbeit:

- Verbesserung unseres CO₂-Fußabdruckes
- Weiterentwicklung unseres Kennzahlensystems
- Ausbau unseres Netzwerks zur bestmöglichen Unterstützung unserer Kundinnen und Kunden
- Vorbereitung auf Nachhaltigkeitsberichtspflichten



Tiefere Informationen zu unserem Nachhaltigkeits-Engagement finden Sie auf unserer Homepage: vrbankmitte.de/zukunft

Unsere Teammitglieder

383 Teammitglieder und 21 Auszubildende

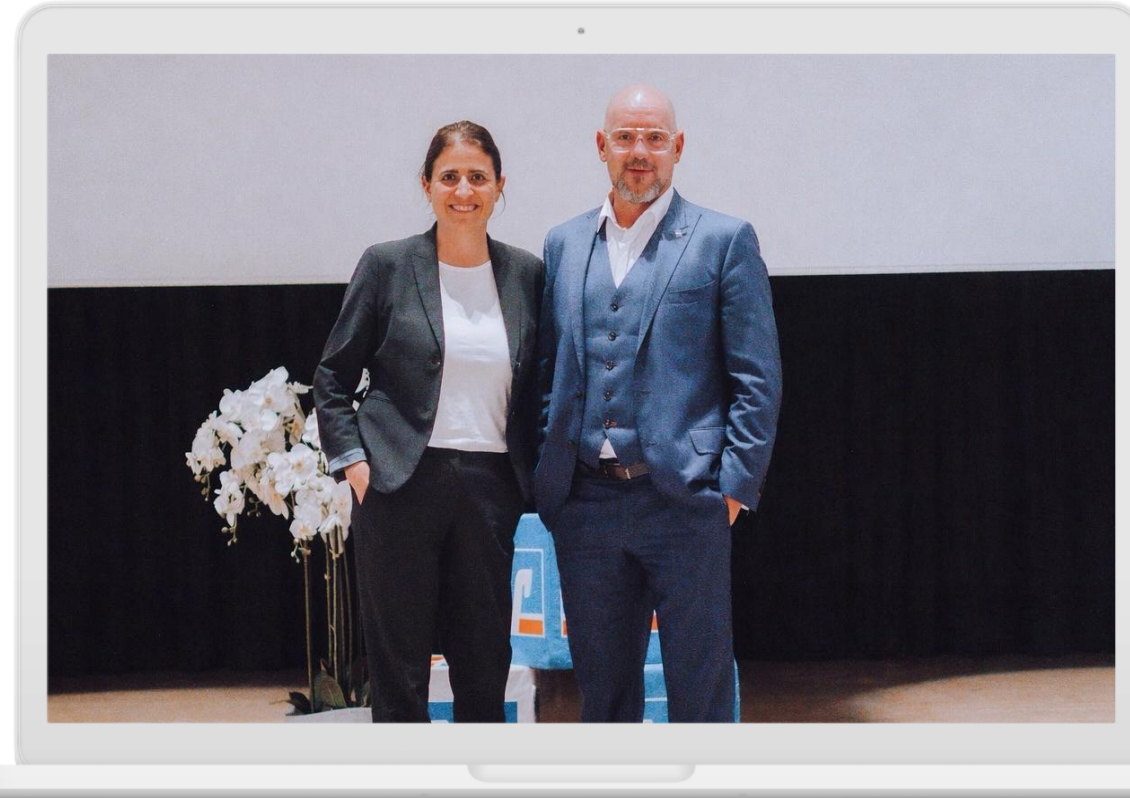
Wir bieten ...

mobiles und flexibles Arbeiten

moderne Arbeitszeitmodelle

exzellente Führung

Initiative Fitmachbank und zahlreiche Benefits



Unser Vorstandsteam: **Bettina Musters** und **Björn Henkel**

Team Firmenkundenbank



Patrick Walter
Bereichsleiter
Firmenkunden



Marcel Müller
Regionalmarkt Nord
(Niedersachsen)



Steffen Rothe
Regionalmarkt Mitte
(Thüringen)



Martin Ludolph
Regionalmarkt Süd
(Hessen)



Tobias Stief
Firmenkundenberater



Cornelia Bachmann
Firmenkundeberaterin



Karsten Fries
Firmenkundenberater



Patrick Wagner
Firmenkundeberater



Frank Rühling
Firmenkundenberater



Nadine Schweitzer
Firmenkundenberaterin



Regina Riemann
Firmenkundeberaterin



Jonas Schnitzer
Firmenkundeberater
Agrar



Patrick Hampe
Firmenkundeberater



Kirsten Döring
Firmenkundenberaterin



Katharina Lemke
Firmenkundenberaterin



Volker Hadenfeldt
Firmenkundeberater



Michael Sonnabend
Firmenkundeberater



Lisa Beyer
Trainee Firmenkunden



Celine Asbrand
Vertriebsassistentin
Firmenkunden



Julia Wenzel
Vertriebsassistentin
Firmenkunden

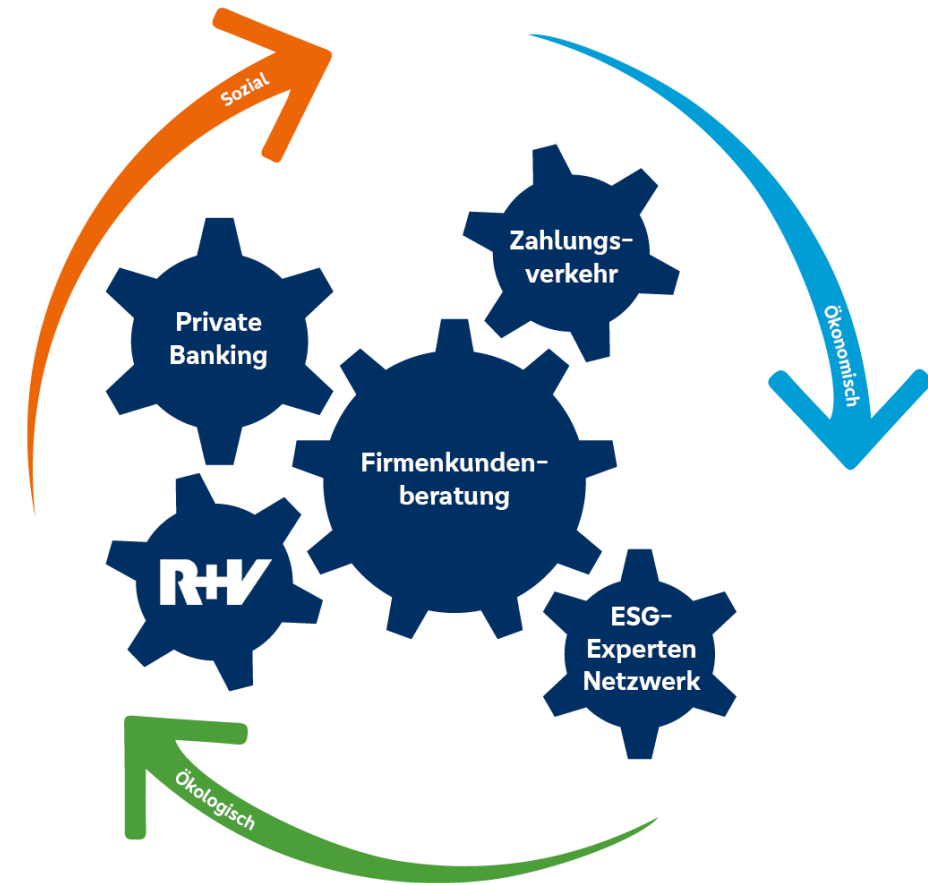


Jana Schön
Vertriebsassistentin
Firmenkunden



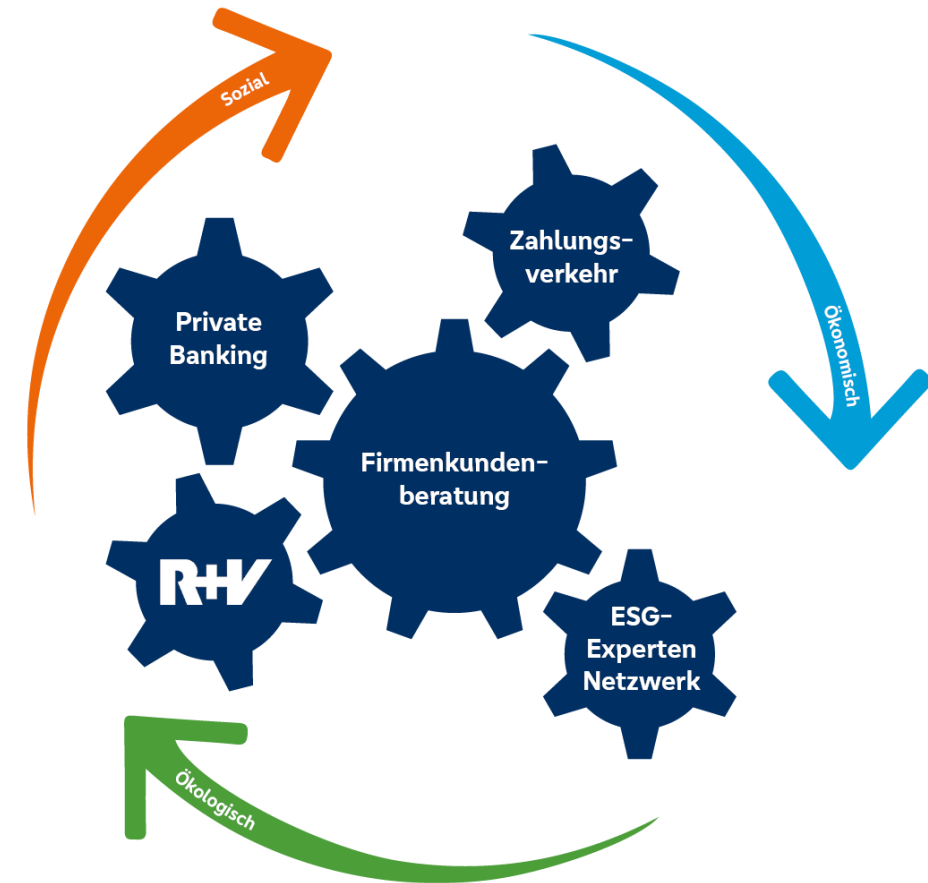
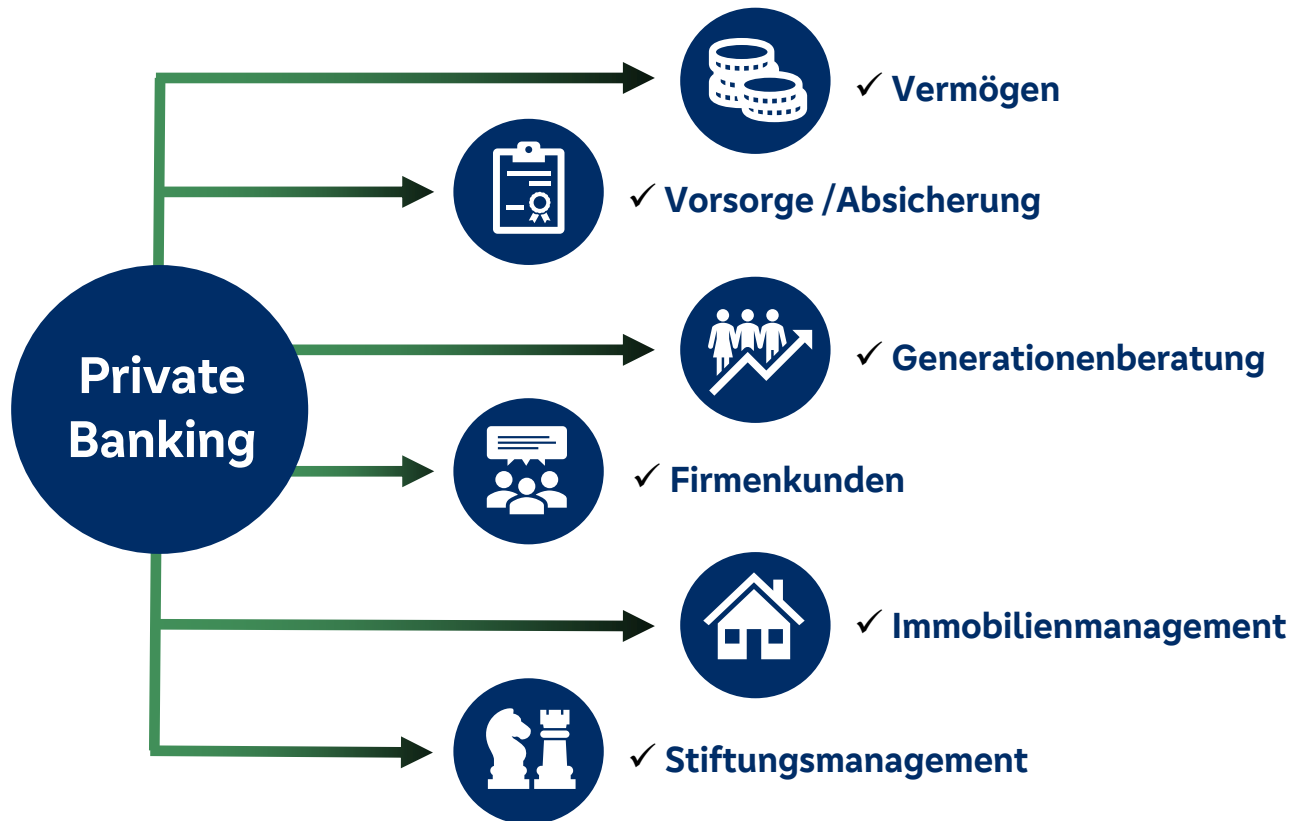
Bjarne Pankow
Vertriebsassistent
Firmenkunden

Zukunftsorientiertes Lösungsangebot



Für den langfristigen Geschäftserfolg, ist es aufgrund steigender regulatorischer und marktseitiger Anforderungen zunehmend wichtiger neben ökonomischen auch sozial- und ökologisch-nachhaltige Aspekte in das Geschäftsmodell zu integrieren sowie vorhandene Maßnahmen transparent zu kommunizieren. Die damit verbundenen Herausforderungen berücksichtigen wir bei unseren zahlreichen Lösungsangeboten.

Zukunftsorientiertes Lösungsangebot



Für den langfristigen Geschäftserfolg, ist es aufgrund steigender regulatorischer und marktseitiger Anforderungen zunehmend wichtiger neben ökonomischen auch sozial- und ökologisch-nachhaltige Aspekte in das Geschäftsmodell zu integrieren sowie vorhandene Maßnahmen transparent zu kommunizieren. Die damit verbundenen Herausforderungen berücksichtigen wir bei unseren zahlreichen Lösungsangeboten.

Mein Leistungsversprechen an Sie



Ansprechpartner

Ich bin Ihr zentraler Ansprechpartner für alle betrieblichen sowie persönlichen Finanzthemen.



Beratung

Sie erleben eine qualifizierte und spezialisierte Beratung.



Jahresgespräch

Mindestens einmal im Jahr gehen wir zusammen in den gemeinsamen Dialog.



Telefonfiliale

Unsere Firmenkundenspezialisten aus der TEO melden sich bei Ihnen, um einen Termin zu vereinbaren.

Wir sind für Sie da:
05527 845-100

Unser Hausbankmodell



Ihr Hausbankstatus	
Benötigte Hausbankpunkte	
Preisvorteil bei der Kontoführung p.M.	
Rabatt auf Liquiditätspauschale	

	Klassik	Bronze	Silber	Gold
Benötigte Hausbankpunkte	ab 1	ab 5	ab 7	ab 9
Preisvorteil bei der Kontoführung p.M.	kein Vorteil	6,00 €	8,00 €	10,00 €
Rabatt auf Liquiditätspauschale	kein Rabatt	20%	40%	60%

Liquidität und Zahlungsverkehr

- 0/2 Liquidität & Zahlungsmittel
- 1/2 Tägliche Bankgeschäfte sicher abwickeln Firmengirokonto
- 2/2 Zahlungen professionell verwalten Banking-Software, Kartenterminal oder Business-Kreditkarte

Investition und Finanzierung

- 0/2 Investition & Finanzierung
- 1/2 Zusätzliche Liquidität sichern Betriebsmittelkredit und KontokorrentKreditlinie
- 2/2 In Zukunft des Unternehmens investieren und kapitalschonend operieren Baufinanzierung, Investitionskredit, Leasing oder Factoring

Absicherung

- 0/2 Absicherung
- 1/2 Betriebliches Vermögen schützen Sachversicherungen
- 2/2 Bei Haftungs- und Rechtsfragen abgesichert sein Haftpflicht- oder Rechtsschutzversicherung

Vermögen und Eigenkapital

- 0/2 Vermögen & Eigenkapital
- 1/2 Liquiditätsbedarf vorhalten Bankeinlagen inklusive Kündigungsgeld und Sparbuch ab 10.000 €
- 2/2 Überschüssige Gelder anlegen Depot- und Sparvermögen ab 10.000 € oder Wertpapiersparplan ab monatlich 100 €

Vorsorge und Mitarbeiter

- 0/2 Vorsorge & Mitarbeiter
- 1/2 Unternehmereinkommen absichern Das eigene Einkommen jetzt und für die Zukunft absichern
- 2/2 Mitarbeiterereinkommen absichern Bei Einkommensausfällen und für die Zukunft der Mitarbeiter vorsorgen

Extra

- +0 Extra
- +1
- Hohe Kreditlinie
- Hohes Kreditvolumen Unternehmerbonus
- Hohes Vermögen
- Unternehmerbonus
- Neukundenbonus

Unser umfangreiches Netzwerk





Wir sind die
MITMACHBANK

VR-Bank Mitte eG
Eichsfeld · Göttingen · Northeim · Werra-Meißner

**DANKE,
DASS SIE MITMACHEN**



VR-Bank Mitte eG
Eichsfeld · Göttingen · Northeim · Werra-Meißner