



Profi cash 12

Installation

Volksbank Zollernalb eG

Tel.: 07433 959-5000

E-Mail: info@vbza.de



1. Installation

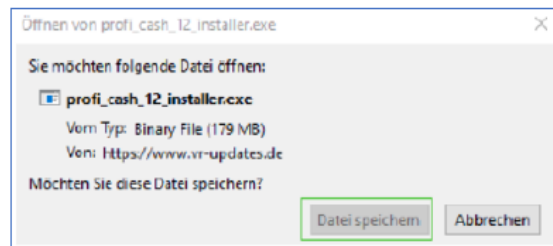
Download

Beenden Sie vor der Durchführung der Installation alle laufenden Programme. Für eine zeitlich unbefristete Nutzung von der Software Profi cash benötigen Sie einen Lizenzschlüssel, diesen erhalten Sie von uns.

Die Vollversion von Profi cash steht als Download auf unserer Internetseite zur Verfügung:

Download: [Online-Services - Volksbank Zollernalb eG](#)

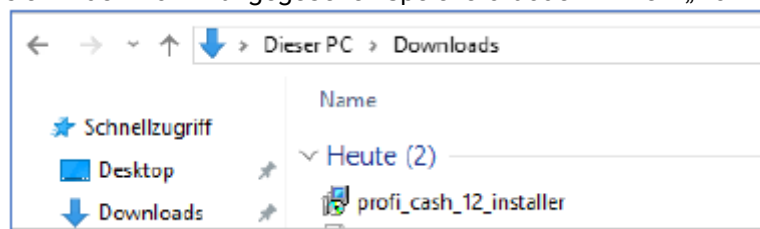
- ⇒ Banking Software – Profi cash 12 Download
Klicken Sie den Link für die aktuelle Version an.



In dem Dialogfenster klicken Sie bitte auf „Datei speichern“.
Wählen Sie anschließend den Speicherort für die Datei aus.

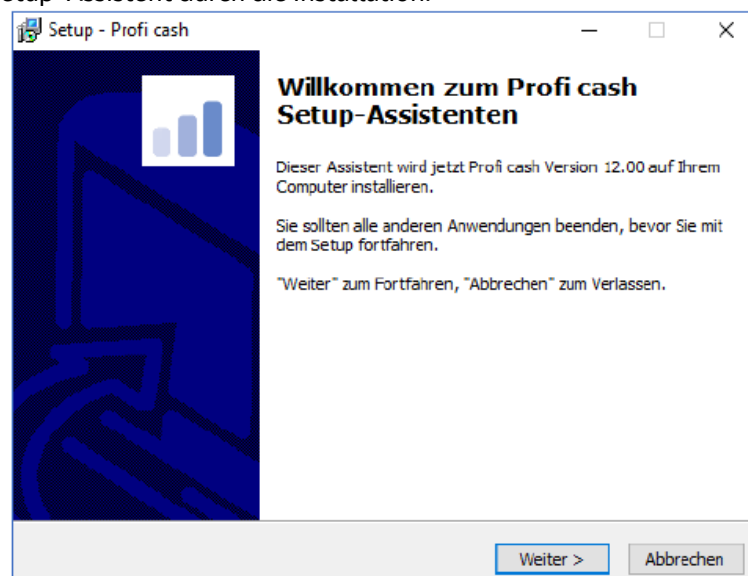
Nach Fertigstellung des Downloads kann die Installation durch Doppelklick auf die Datei (profi_cash_12_installer) gestartet werden.

Die Datei befindet sich in dem vorhin angegebenen Speicherort oder in Ihrem „Download“-Ordner:



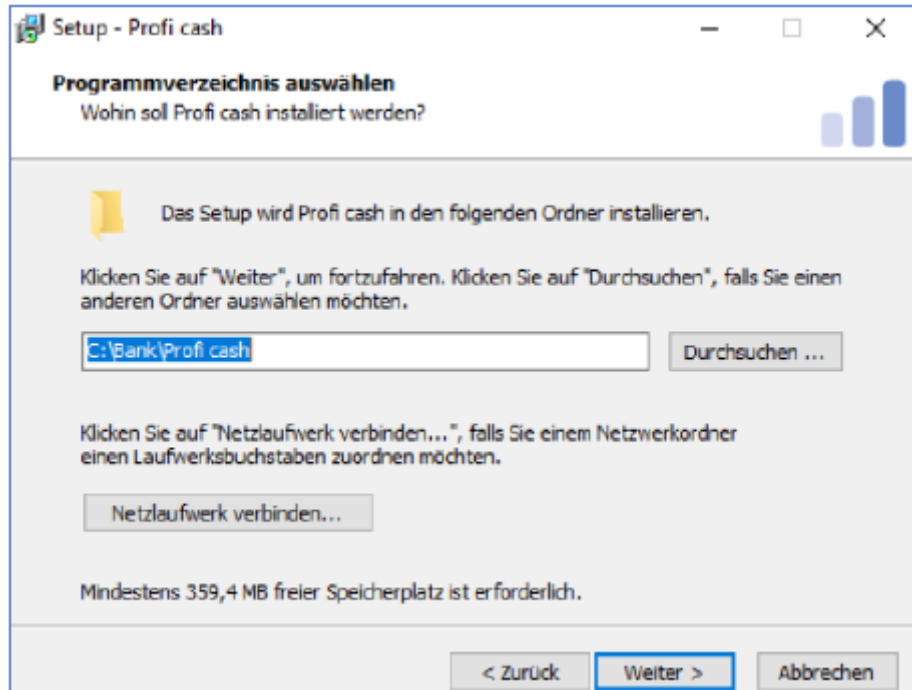
Auf die Frage, ob Sie zulassen möchten, dass durch diese App Änderungen an Ihrem Gerät vorgenommen werden sollen, klicken Sie bitte auf „Ja“, sofern die „Atruvia AG“ als verifizierter Herausgeber angegeben ist.

Nun führt Sie der Setup-Assistent durch die Installation:



Wenn Sie auf „Weiter“ klicken, erscheint die Lizenzvereinbarung und der Hinweis auf das Widerrufsrecht. Haben Sie keine Einwände, so setzen Sie die zwei Häkchen und klicken auf „Weiter“. In den nächsten beiden Dialogfenstern bestimmen Sie sowohl das Programmverzeichnis als auch das Datenverzeichnis, in dem Profi cash installiert werden soll.

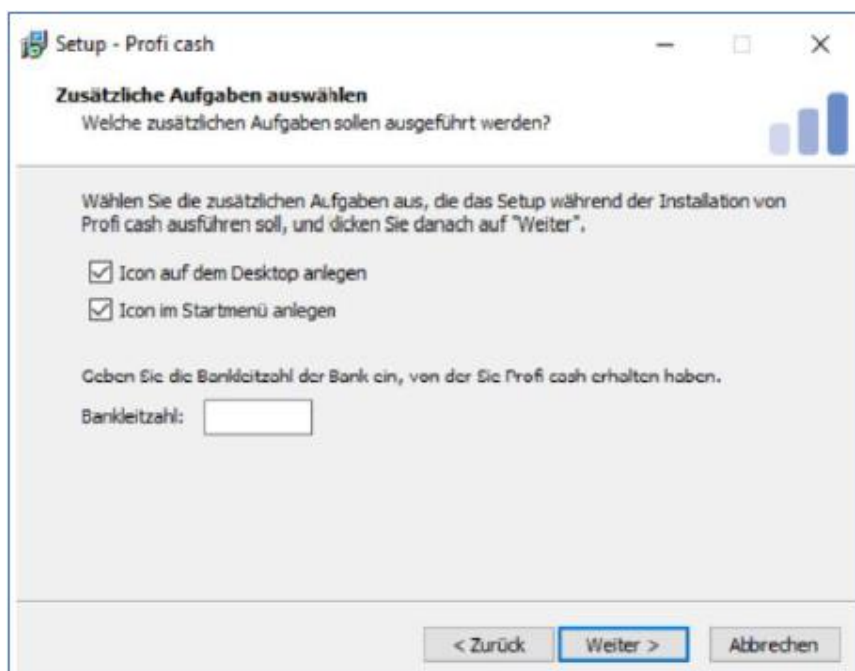
Je nachdem welchen Ort Sie wählen, kann es zu Zugriffskonflikten mit dem Betriebssystem kommen.
Stimmen Sie sich daher mit Ihrem Administrator ab!



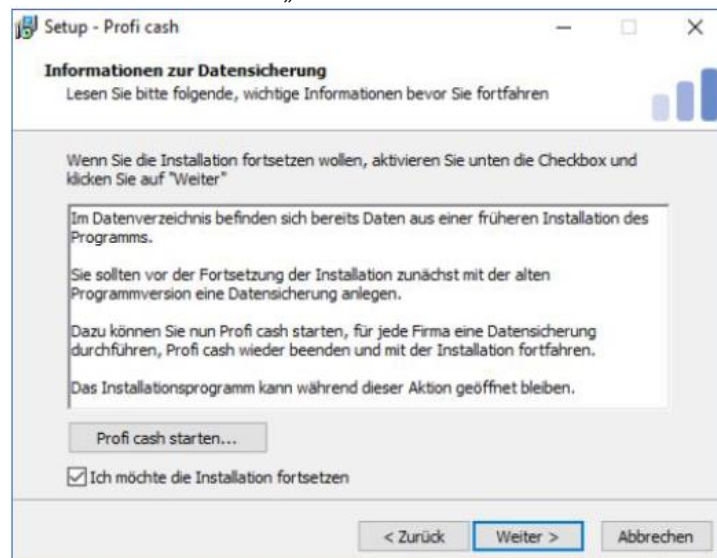
Ein möglicher Speicherort ist z.B. „C:\Bank\Profi cash“. Um diesen Speicherort zu nutzen, müssen Sie vorab die entsprechenden Ordner erstellen.

Erfolgt eine **Netzwerkinstallation**, so kann direkt ein Serverlaufwerk als Zielverzeichnis eingetragen werden. Über diesen Weg können anschließend alle angemeldeten Netzwerkteilnehmer das Programm starten und den gleichen Datenbestand bearbeiten. Bitte beachten Sie, dass die Teilnehmer durch den Netzwerkadministrator volle Schreib- und Leseberechtigungen auf die Profi cash-Verzeichnisse erhalten und die Pfadangaben (Mapping) für alle Teilnehmer (Clients) gleichlautend sind; z. B.: S:\Bank\Profi cash\ (Hier können auch UNC-Pfade verwendet werden).

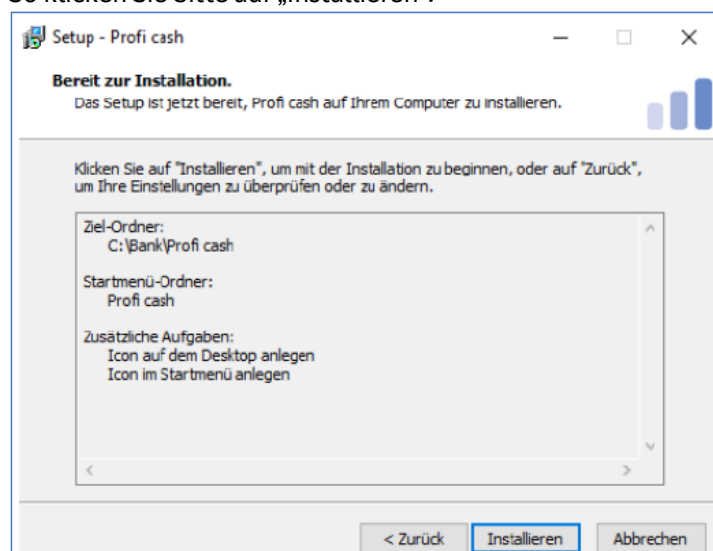
Im nächsten Schritt erhalten Sie weitere Konfigurationsmöglichkeiten wie Programm-Verknüpfungen und Icons-Erstellungen. Sie werden aufgefordert, die Bankleitzahl der Bank einzugeben, von der Sie die Software erhalten haben. Tragen Sie bitte die **653 901 20** ein.



Sofern das Programm bereits installiert war und Sie den gleichen Ordner wie vorher gewählt haben, bekommen Sie vorab die Information, dass bereits Daten aus einer früheren Installation existieren. Haben Sie bereits eine Datensicherung durchgeführt? Wenn ja, haken Sie bitte die Zeile mit „Installation fortsetzen“ an und klicken anschließend auf „Weiter“.



Jetzt erhalten Sie eine Zusammenfassung der getätigten Angaben. Ist alles in Ordnung? So klicken Sie bitte auf „Installieren“.



Möchten Sie Profi cash sofort starten?
Wählen Sie „Profi cash ausführen“ und betätigen Sie den Button „Fertigstellen“.
Alternativ können Sie Profi cash später über das entsprechende Symbol auf Ihrem Desktop öffnen.

