



Leadership-Kompass und Leitbild

Morgen kann kommen.

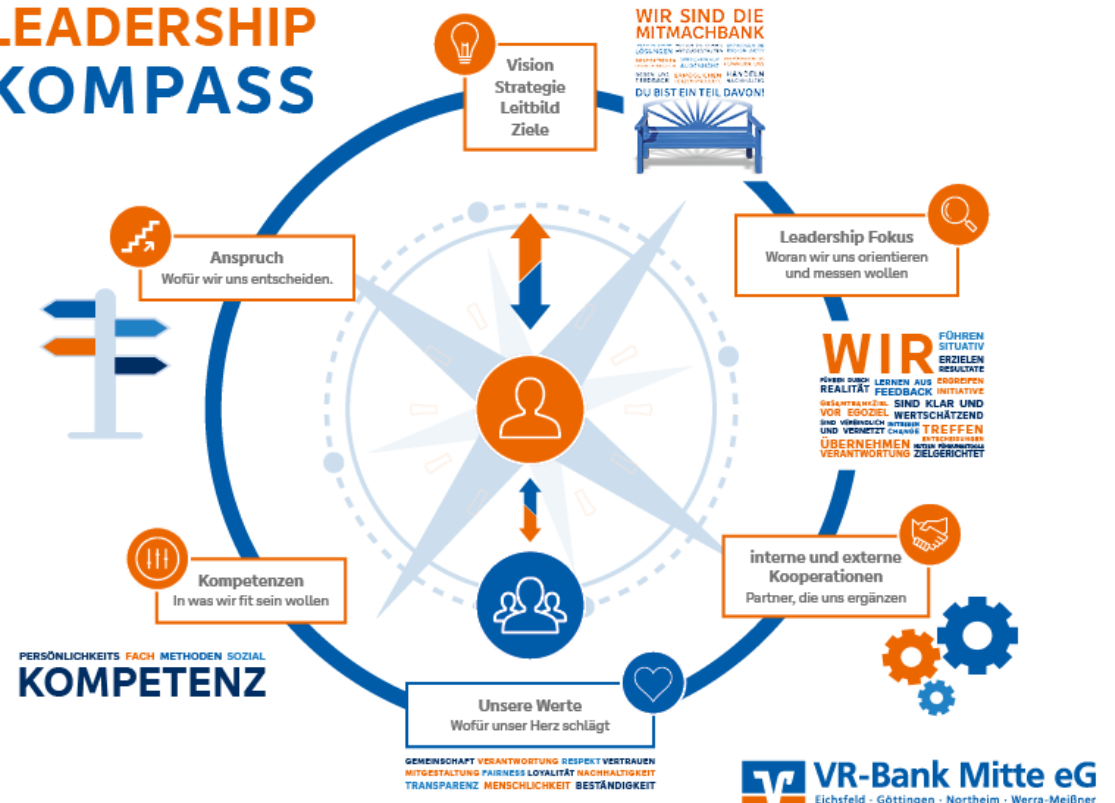
Wir machen den Weg frei.

Leadership Kompass

Entstehung und Design

- 💡 **Leitbild, Vision, Strategie, Ziele** als Oberziel
- 🔍 **Leadership-Fokus** – Woran wir uns orientieren und messen lassen wollen
- 🤝 interne und externe **Kooperationen** – Partner, die uns ergänzen
- ❤️ Fundament: unsere **Werte** – wofür unser Herz schlägt
- 📊 **Kompetenzen** – in was wir fit sein wollen
- 📈 **Anspruch** – wofür wir uns entscheiden

LEADERSHIP KOMPASS



Mitte des Ökosystems:
Die Führungskraft und Teammitglieder

Wir sind eine
transparente
Mitmachbank und
unsere Mitglieder
und Teammitglieder
gestalten unsere
Genossenschaftsbank
aktiv mit.



Unser Leitbild



VRBANKMITTE.DE/LEITBILD



WIR SIND DIE MITMACHBANK UND DU BIST EIN TEIL DAVON!

WIR...

- ... sind eine große Gemeinschaft, in der MITGLIEDER, KUNDEN und MITARBEITER für das WIR stehen.
- ... sind füreinander da, kümmern uns und finden gemeinsam Lösungen, heute und in Zukunft.
- ... sprechen auf Augenhöhe und respektieren auch unsere Unterschiede.
- ... geben uns Feedback und jeder von uns nutzt die Chance, die VR-Bank Mitte eG positiv mitzugestalten.
- ... entwickeln unsere Region aktiv weiter und ermöglichen regionale Herzensprojekte.
- ... nehmen Nachhaltigkeit ernst, indem wir kontinuierlich unseren ökologischen Fußabdruck verbessern.

UNSERE

- ... Menschlichkeit und Verlässlichkeit prägen unser Miteinander.
- ... Mitmachbank zeichnet sich aus, durch echte Nähe und einen freundlichen und vertrauensvollen Umgang.
- ... Mitgliedschaft liegt uns besonders am Herzen und fördert Netzwerke in unserer Region.

DIE VR-BANK MITTE eG

- ... bietet attraktive, moderne, vielfältige Leistungen und zeichnet sich durch Stabilität und Sicherheit aus.
- ... steht als kompetenter und beständiger Partner an DEINER Seite.

**WEIL WIR ALLE BOTSCHAFTER UNSERER MITMACHBANK SIND,
STEHT BEI UNS DAS DU VOR DEM SIE.**



VR-Bank Mitte eG
Eichsfeld · Göttingen · Northeim · Werra-Meißner

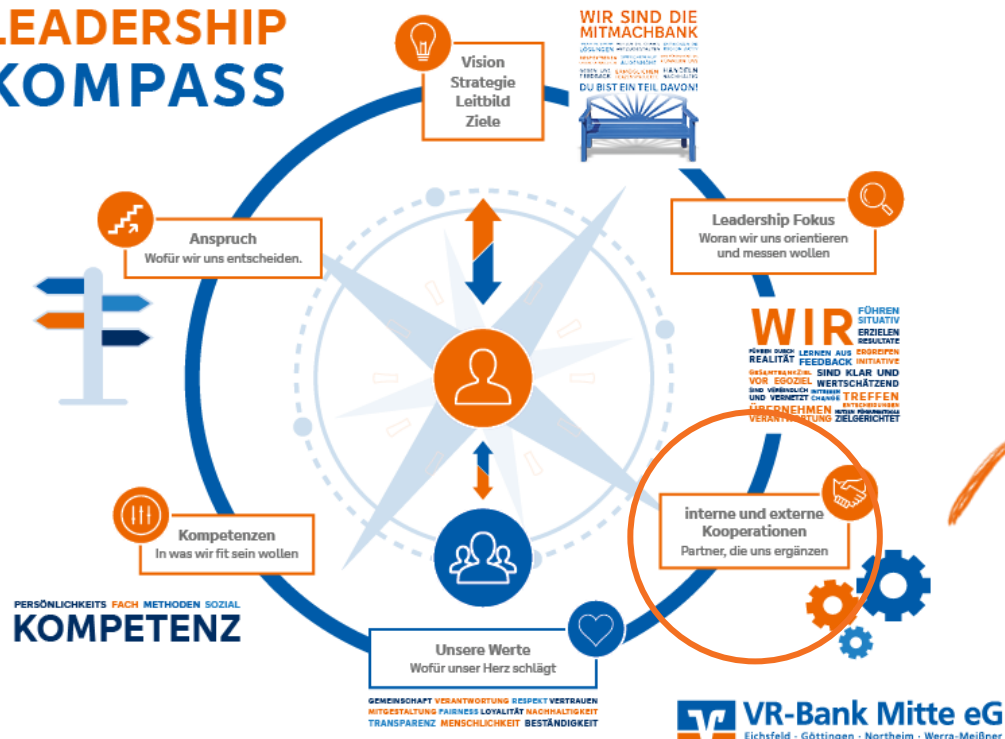
Was wollen wir mit dem Leadership-Fokus erreichen?

- Ausrichtung unseres Führungs-Mindsets und Führungsverhaltens auf unsere Strategie (*Führung mit Exzellenz*)
- Einheitliches Verständnis und Verhalten der Führungskräfte
- Einheitlicher Einsatz von Führungsinstrumenten
- Verpflichtung gegenüber unseren Teammitgliedern
- Orientierung für Teammitglieder und Führungskräfte untereinander
- Gemeinsamer Werte- und Verhaltenskodex
- Orientierungshilfe für Entscheidungen und Ausrichtung
- Instrument für Auswahl und Messung von Führungskräften

Leadership Fokussätze

- **Wir treffen Entscheidungen**
- **Wir erzielen Resultate**
- **Wir führen situativ**
- **Wir nutzen Führungstools zielgerichtet**
- **Wir sind verbindlich**
- **Wir initiieren Change**
- **Wir sind klar, wertschätzend und authentisch**
- **Wir – Gesamtbankziel vor Egoziel**
- **Wir übernehmen Verantwortung**
- **Wir lernen aus Feedback**
- **Wir führen durch Realität und Vertrauen**
- **Wir ergreifen Initiative**
- **Wir sind vernetzt**
- **Wir sind achtsam untereinander**

LEADERSHIP KOMPASS



Interne Kooperationen

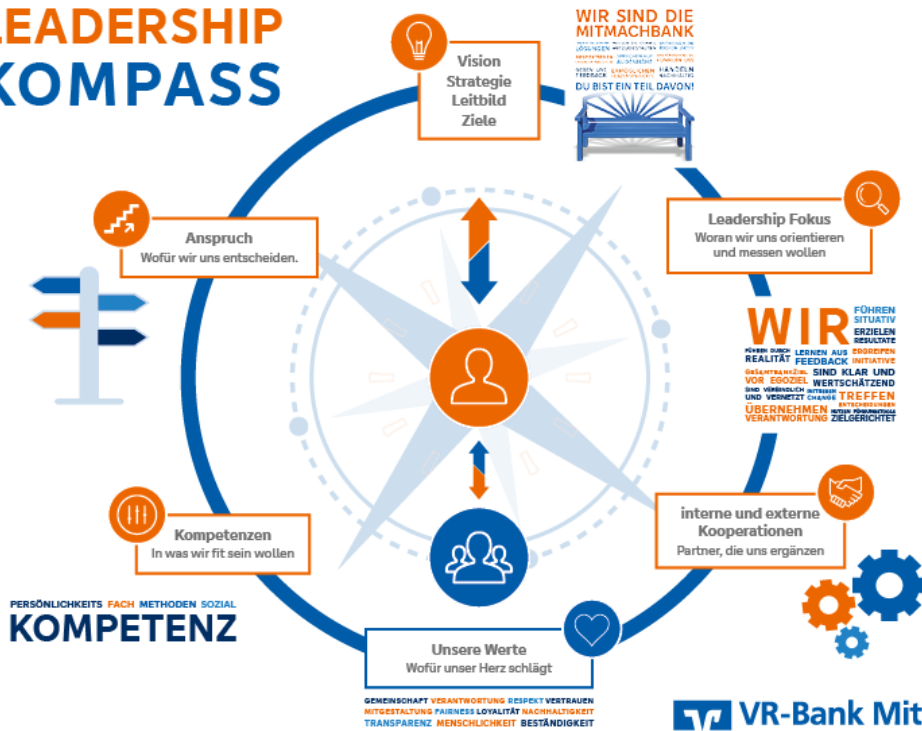
- Schnittstellen zwischen Bereichen, Abteilungen und Stäben
- Betriebsrat
- Aufsichtsrat

Externe Kooperationen

- Consultants (z.B. Labaek Consulting, Günter Burzywoda)
- Verbundpartner

Weitere Elemente

LEADERSHIP KOMPASS



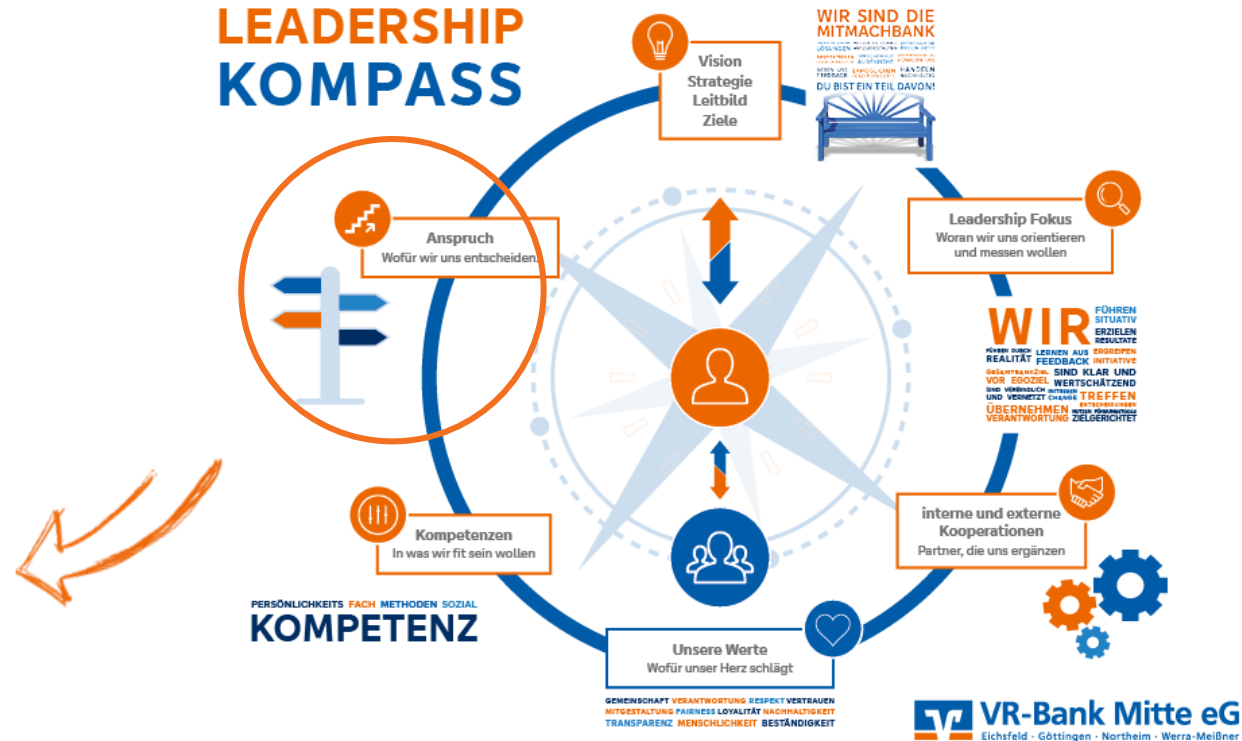
PERSÖNLICHKEITS FACH METHODEN SOZIAL KOMPETENZ

UNSERE WERTE WOFÜR UNSER HERZ SCHLÄGT

GEMEINSCHAFT VERANTWORTUNG RESPEKT VERTRAUEN
MITGESTALTUNG FAIRNESS LOYALITÄT NACHHALTIGKEIT
TRANSPARENZ MENSCHLICHKEIT BESTÄNDIGKEIT

Anspruch an F1

- Ihr agiert selbständig.
- Ihr arbeitet im Team.
- Ihr seid einzeln und als Team initiativ.
- Ihr denkt und handelt bereichsübergreifend und im Sinne der Gesamtbank.
- Ihr führt Führungskräfte.
- Ihr entwickelt mit euren Führungskräften die Teammitglieder weiter.
- Ihr habt und lebt ein digitales Mindset.
- Ihr entwickelt euch ständig zu Fach- und Führungsthemen weiter.
- Ihr denkt und handelt als Unternehmer.
- Ihr stellt den Status Quo immer wieder in Frage.
- Ihr gehört zur erweiterten Geschäftsführung.
- Ihr seid für den Vorstand eine Entlastung, seid Sparringspartner und gebt Feedback.



Anspruch an F2 und F3

Fach- und Führungskompetenz

- Ihr beherrscht Methodenkompetenz (aktives Management).
- Ihr entwickelt euch stetig zu Führungsthemen weiter.
- Ihr besitzt Konfliktfähigkeit, Kompetenz und das richtige Mindset.
- Ihr entwickelt euch stetig zu Fachthemen weiter.

Selbstführung und innere Haltung

- Ihr agiert selbständig.
- Ihr seid veränderungsbereit und flexibel.
- Ihr vermittelt Zuversicht und denkt in Lösungen.
- Ihr habt und lebt ein digitales Mindset.
- Ihr tretet souverän und selbstsicher auf.
Ihr seid euch eurer Wirkung und eurer Rolle als Führungskraft bewusst.

Als Unternehmer denken und handeln

- Ihr denkt und handelt ziel- und ergebnisorientiert.
- Ihr seid kostenbewusst und strebt Effizienz an.
- Ihr ergreift die Initiative.

Führung von Mitarbeitern

- Ihr vermeidet die „Macherfalle“, habt einen hohen Anspruch und fordert Leistung ein.
- Ihr habt Interesse an den Menschen.
- Ihr besitzt Durchsetzungsstärke und sorgt für Klarheit.
- Ihr führt Abteilungen.
- Ihr führt Projektteams.
- Ihr entwickelt eure Teammitglieder weiter.

Teamarbeit und vernetztes Handeln

- Ihr arbeitet im und mit Teams.
- Ihr seid einzeln und als Team initiativ.
- Ihr denkt abteilungsübergreifend und im Sinne der Gesamtbank
- Ihr besitzt eine ausgeprägte Umsetzungsstärke.

Zusammenarbeit mit Vorstand, F1, F2

- Ihr seid Sparringspartner für Vorstand, Bereichsleitung und Abteilungsleitung und gebt Feedback.
- Ihr seid für Vorstand, Bereichsleitung und Abteilungsleitung eine Entlastung.
- Ihr spielt Impulse von Kunden und Teammitgliedern an eure Führungskräfte zurück.



Danke, dass Sie mitmachen!

Morgen kann kommen.

Wir machen den Weg frei.