

IMMOBILIEN AKTUELL

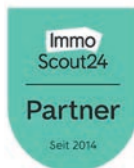
Ausgabe 2 | 2026



Dieses Immobilienangebot finden Sie auf der Seite 2

- Aktuelle Verkaufsobjekte -
**„Idyllisches, gepflegtes Haus mit ELW
in Dotternhausen“**

Sie finden uns auch auf:
www.volksbank-zollernalb.de
www.immobilienscout24.de
www.immowelt.de
Telefon 07433 959-0



Rund um die Immobilie

- Immobilienvermittlung
- Verkauf/Vermietung
- Individuelle Finanzierung
- Wertermittlung
- Hausverwaltung



v. l. n. r.: Bereichsleiter Oliver Dech ▪ Patrick Kilian ▪ Hendrik Willing ▪ Tatjana Miller ▪ Thomas Betz ▪ Ulrich Haigis ▪ Heidi Manathunga ▪ Matthias Haas ▪ Frank Volm ▪ Björn Bosch ▪ Tim Reinauer ▪ Vanessa Bayer ▪ Manuel Heyse

Aktuelle Verkaufs- und Vermietungsobjekte



Dotternhausen



Burladingen



Albstadt-Onstmettingen



Idyllisches, gepflegtes Haus mit ELW

EFH, Bj. ca. 1994, sehr gepflegt, 6 Zi., Wfl. ca. 179 m², Grdst. ca. 787 m², 3 Schlafzimmer, 3 Bäder, 2 EBK, Kachelofen, Doppelgarage, gepf. schön angelegter Garten, überdachte Terrasse, Balkon, verfügbar nach Absprache, EA-B, Öl, 268,0 kWh/(m²a), EEK H.

549.000 Euro

Doppelhaushälfte in zentraler Lage!

Bj. ca. 1940, 5,5 Zi., Wfl. ca. 130 m², Grdst. ca. 225 m², Garage, Keller, Balkon, Garten, EA-B, Elektroenergie + Pellets, 268,80 kWh/(m²a), EEK H.

245.000 Euro



Bitz



Ruhiges Wohnen in Ortsrandlage

Bj. ca. 2012, 7 Zi., Wfl. ca. 338 m², Grdst. ca. 570 m², 2 Garagen, 2 Badezimmer, Keller, 2 Balkone, Dachterrasse, Garten, EA-B, Strom, 12,3 kWh/(m²a), EEK A+.

549.000 Euro



Idyllisches Einfamilienhaus in naturnaher Lage

Bj. ca. 1984, 6,5 Zi., Wfl. ca. 116 m², Grdst. ca. 1.276 m², ebenerdiges Wohnen, Doppelgarage, sonnige Terrasse, großer Garten, sofort verfügbar, EA-B, Öl, 320,32 kWh/(m²a), EEK H.

380.000 Euro



Haigerloch-Stetten



Einziehen und wohlfühlen! Tolles Einfamilienhaus!

Bj. ca. 2001, 6,5 Zi., Wfl. ca. 181 m², Grdst. ca. 904 m², ruhige und sonnige Lage, Elektroheizung, Einbauküche, Doppelgarage, Terrasse, schöner Garten, sofort verfügbar, EA-V, Elektroenergie, 71,7 kWh/(m²a), EEK B.

550.000 Euro



Balingen



Top Lage: Großes EFH mit großem Garten

EFH, Bj. ca. 1972, gepflegt, 11 Zi., Wfl. ca. 256 m², Grdst. ca. 1073 m², 7 Schlafzimmer, 2 Bäder, Wintergarten, großer Garten mit Weitsicht, Balkon, ruhige Lage, Garage, sofort verfügbar, EA-B, Öl, 279,9 kWh/(m²a), EEK H.

595.000 Euro



Balingen



Stadtnahe 3,5-Zimmer-Wohnung mit TG-Stellplatz!

Bj. 1993, 3,5 Zi., Wfl. ca. 93 m², neuwertige Küche, Balkon, Tiefgaragenstellplatz, Abstellraum, EA-V, Erdgas schwer, 101 kWh/(m²a), EEK D.

295.000 Euro



Albstadt-Tailfingen



WEBER-Haus mit Ausbau-Potential auf ca. 120 m²

Bj. ca. 1990, 3,5 Zi., Wfl. ca. 80,91 m² mit Ausbaupotential auf ca. 120 m², Grdst. ca. 552 m², 1 Garage, 1 Badezimmer, 1 Küchen, teilweise unterkellert, schöner Garten, Heizung aus ca. 2018 mit Solar, EA-B, Öl, 221,0 kWh/(m²a), EEK G.

349.000 Euro

Aktuelle Verkaufs- und Vermietungsobjekte

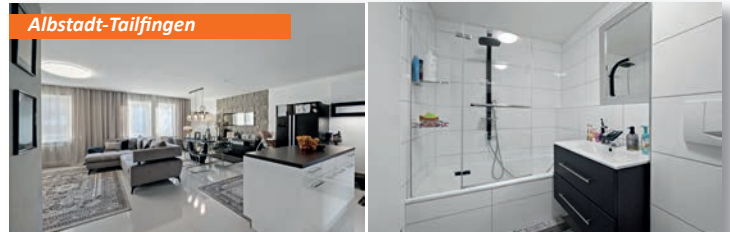


Straßberg

EFH – Freiraum für individuelle Gestaltung

Bj. ca. 1913, 6 Zi., Wfl. ca. 124 m², Grdst. ca. 565 m², 2 Garagen, 1 Badezimmer, Garten, EA-B, Öl, 224,16 kWh/(m²a), EEK G.

155.000 Euro

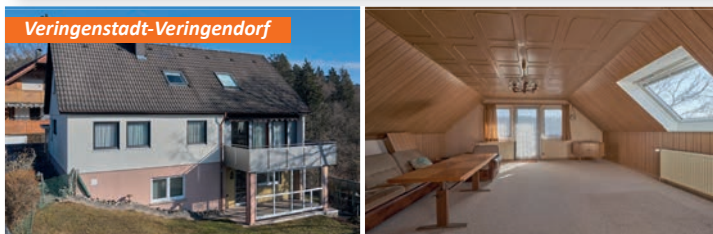


Albstadt-Tailfingen

Modern, renoviert mit großzügigem Wohnkomfort

Bj. ca. 1982, 4,5 Zi., Wfl. ca. 99,05 m², Kellerraum, Außenstellplatz, Hausgeld 569 € davon ca. 200 € Rücklagenzufuhr, Gaszentralheizung aus ca. 2003, EA-V, Gas, 104,1 kWh/(m²a), EEK D.

219.000 Euro

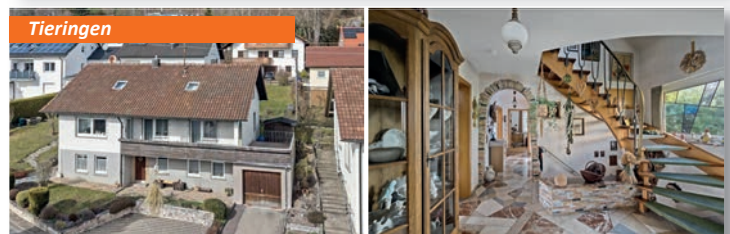


Veringenstadt-Veringendorf

Gepflegtes Wohnhaus mit Garten und Balkon!

Bj. ca. 1976, 10 Zi., Wfl. ca. 210 m², Grdst. ca. 1110 m², Garage, 3 Badezimmer, Keller, 2 Balkone, Terrasse, Garten, EA-B, KWK fossil, 150,90 kWh/(m²a), EEK E.

265.000 Euro



Tieringen

Gepflegtes EFH mit Südbalkon und Terrasse

Bj. ca. 1963, 7 Zi., Wfl. ca. 170 m², Grdst. ca. 574 m², 1 Garage, 2 Stellplätze, 2 Badezimmer, Keller, 1 Balkon, Terrasse, Garten, EA-B, Öl, 280 kWh/(m²a), EEK H.

320.000 Euro

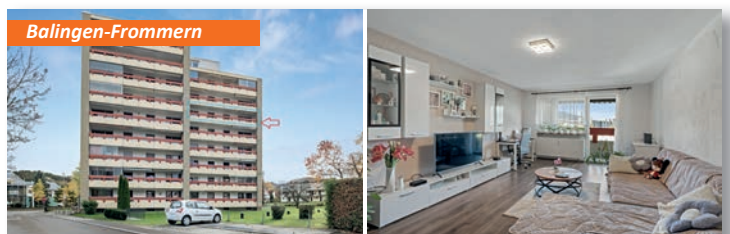


Meßstetten

Attraktive 4-Zimmer-Wohnung

Bj. ca. 1966, 4 Zi., Wfl. ca. 80 m², 1 Badezimmer, Gäste-WC, 2 Abstellräume, Balkon, EA-V, Fernwärme, 164,70 kWh/(m²a), EEK F.

150.000 Euro



Balingen-Frommern

Familienfreundliche 4,5 Zi.-ETW im Zentrum

Bj. 1970, 4,5 Zi., Wfl. ca. 121 m², Balkon, Aufzug, Abstellraum, EA-V, Öl, 124 kWh/(m²a), EEK D.

265.000 Euro

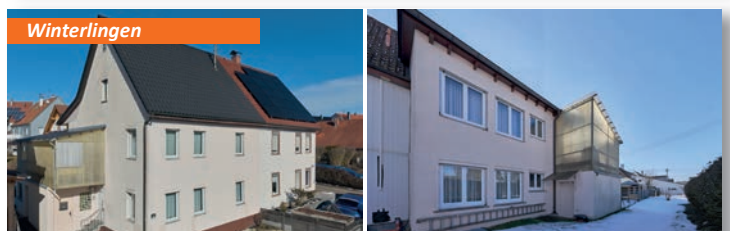


Hettingen

Dreifamilienhaus an der Lauchert

Bj. ca. 1975, 12 Zi., Wfl. ca. 337 m², Grdst. ca. 804 m², 2 Garagen, 3 Badezimmer, Keller, Balkon, Garten, Wintergarten, Terrasse, EA-B, Öl Pellets Holz, 174,0 kWh/(m²a), EEK F.

475.000 Euro



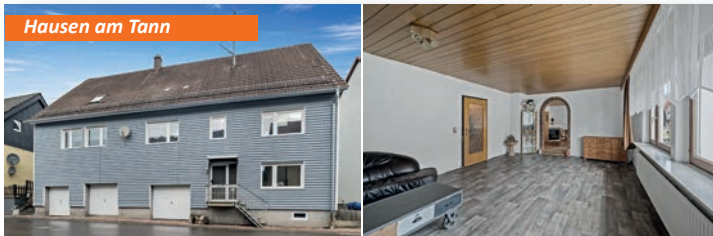
Winterlingen

Gepflegtes Wohnhaus mit großem Garten

Bj. 1930, 7 Zi., Wfl. ca. 140 m², Grdst. ca. 615 m², saniert und renoviert, Einbauküche, 2 Bäder, sep. WC, Bühne im DG weiter ausbaubar, EA-B, Elektroenergie, 248,9 kWh/(m²a), EEK G.

169.000 Euro

Aktuelle Verkaufs- und Vermietungsobjekte



Hausen am Tann

Haus mit Ausbaupotenzial und vielseitig nutzbar!

Bj. ca. 1900, 7 Zi., Wfl. ca. 170 m², Grdst. ca. 1.192 m², zwei Küchen, zwei Bäder, zwei Schlafzimmer, Bühne zum Ausbauen, 3 Garagen, Terrasse, Garten, sofort verfügbar, EA B, Öl, 313,8 kWh/(m²a), EEK H.

159.000 Euro



Unterdigisheim

Ruhig gelegenes Familienidyll in Unterdigisheim

Bj. ca. 1951, 6 Zi., Wfl. ca. 139 m², Grdst. ca. 398 m², 1 Garage, 1 Badezimmer, Keller, 3 Balkone, Garten, EA-B, Strom, 290,90 kWh/(m²a), EEK H.

195.000 Euro



Albstadt-Onstmettingen

Klein aber mein – Ideal für Drei!

Bj. ca. 1937, 4 Zi., Wfl. ca. 79 m², Grdst. ca. 372 m², Garage, Gas-Brennwertheizung von 2010, Kunststoffenster, sofort verfügbar, EA-B, Gas, 381,9 kWh/(m²a), EEK H.

189.000 Euro



Rangendingen

Große Wohnung mit Gartenanteil im 3-Familienhaus

Bj. ca. 1977, 5 Zi., renoviert 2014, Wfl. ca. 139 m², großer Gartenanteil, 2 Balkone, 2 Garagen, 4 Außenstellplätze, großer Keller, Einbauküche, EA-B, Gas, 125,2 kWh/(m²a), EEK D.

459.000 Euro



Beratung bei der Volksbank: Finanzielle Stabilität trotz herausfordernder Zeiten

Die aktuelle Markt- und Zinssituation ist von einem stabilisierten, aber erhöhten Zinsniveau geprägt, das durch geopolitische Einflüsse und Kapitalmarktschwankungen weiterhin mit Unsicherheiten verbunden ist. Gleichzeitig eröffnen moderatere Immobilienpreise und planbare Finanzierungsstrukturen wieder verlässliche Handlungsspielräume für Kaufinteressenten. Die **Volksbank Zollernalb** begegnet diesen Herausforderungen mit einer **ganzheitlichen, individuellen Finanzierungsberatung**, die Sicherheit, Fördermittel und langfristige Tragfähigkeit konsequent **in den Mittelpunkt stellt**.