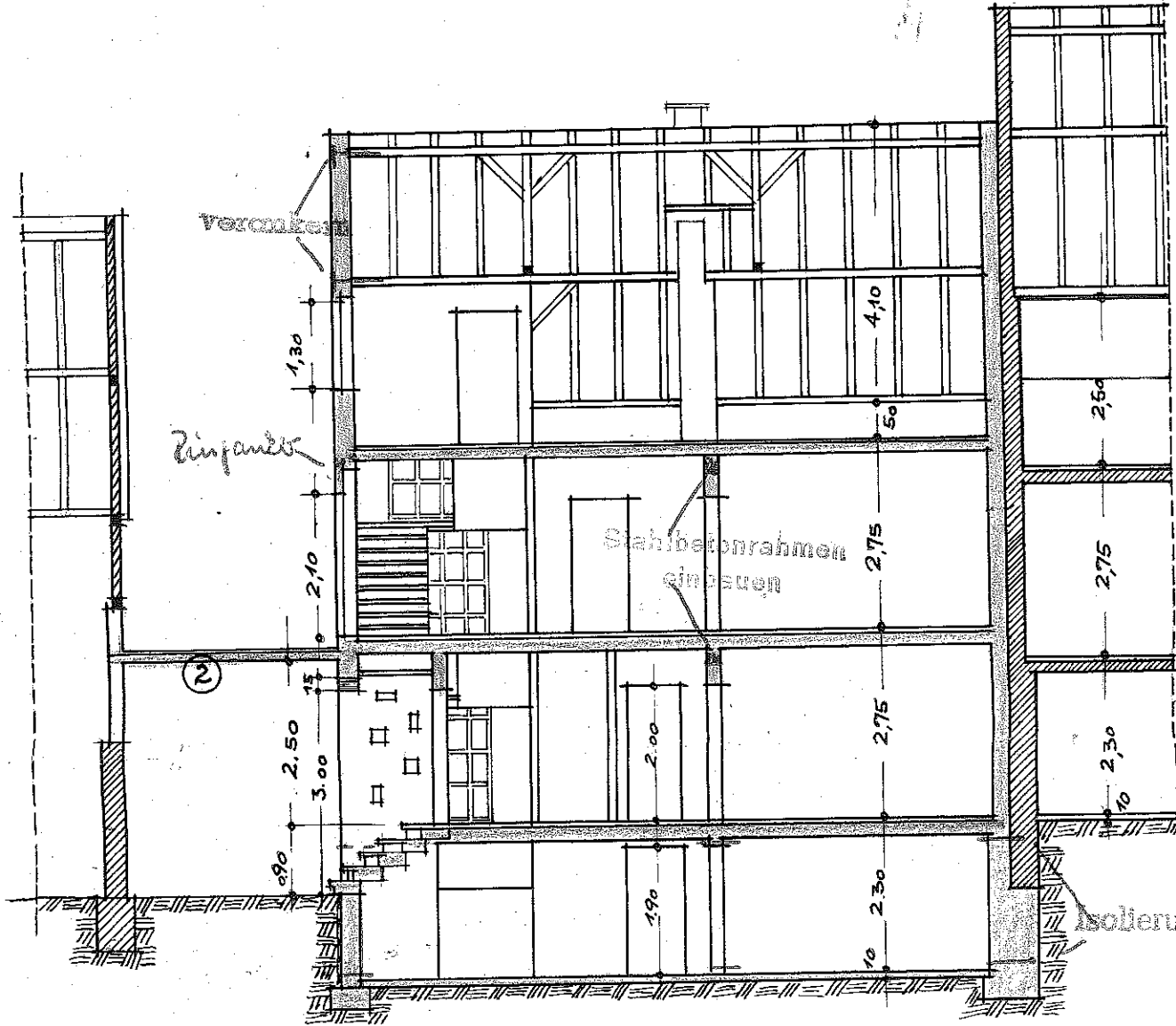


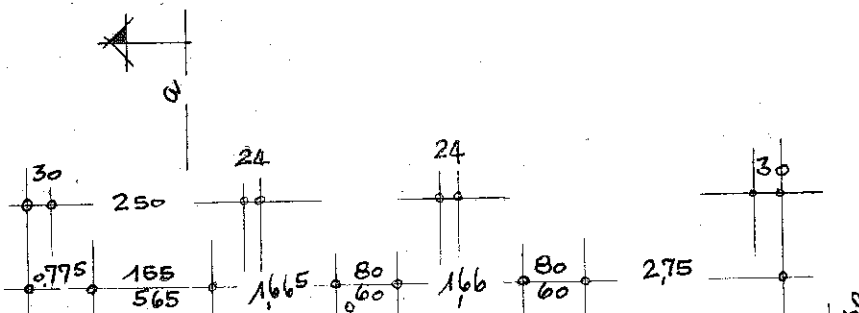
Zeichnung

ZUM NEUBAU EINES WOHNHAUSES

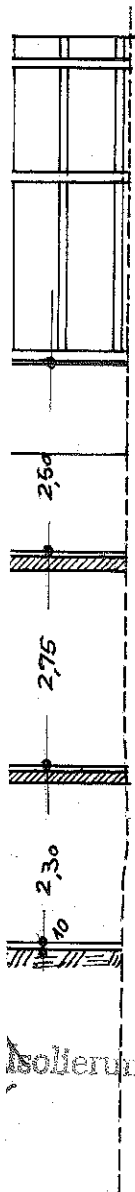


Grundamente auf festem Boden
unter Frosttiefe (1,0m) gründen.

Schnitt a-a



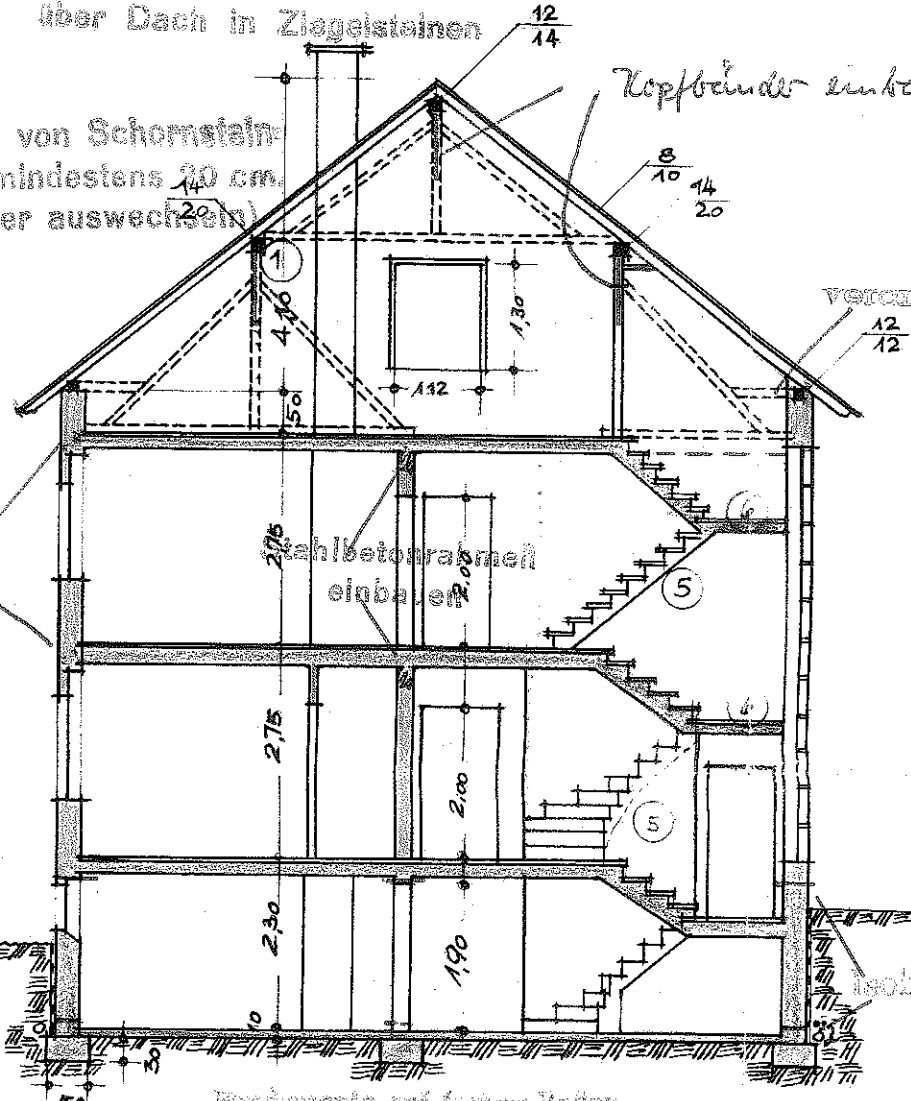
HAUSE FÜR DIE GEBRÜDER GÜNTER



Schornsteine senkrecht und über Dach in Ziegelsteinen

Holzabstand von Schornstein-Innenkante mindestens 20 cm. (Dachhölzer auswechseln)

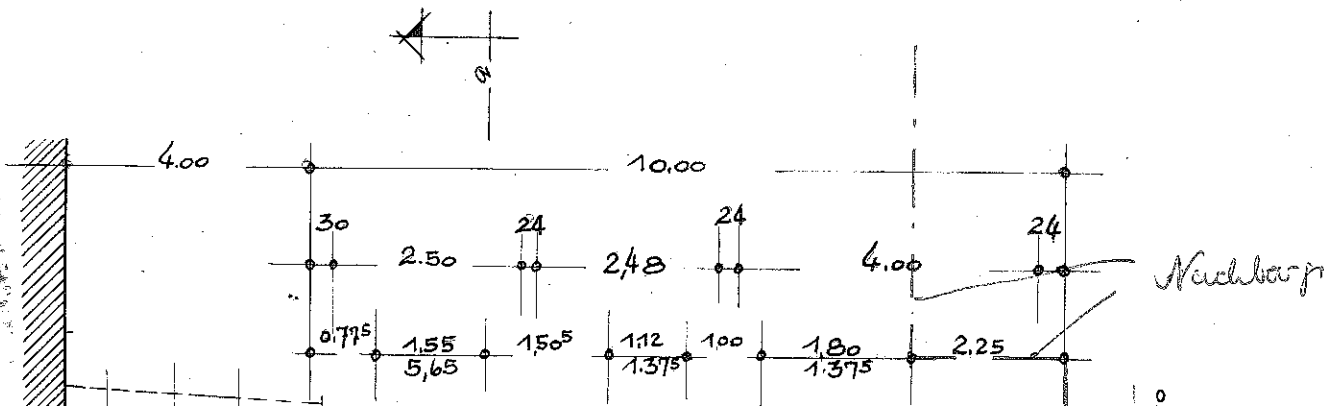
Kopfbränder unter



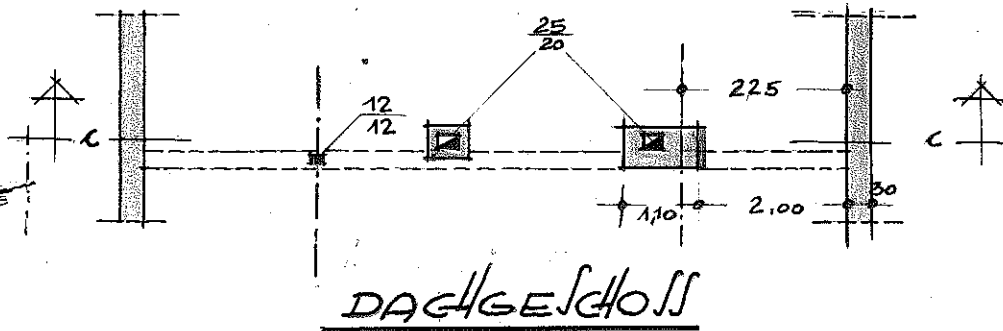
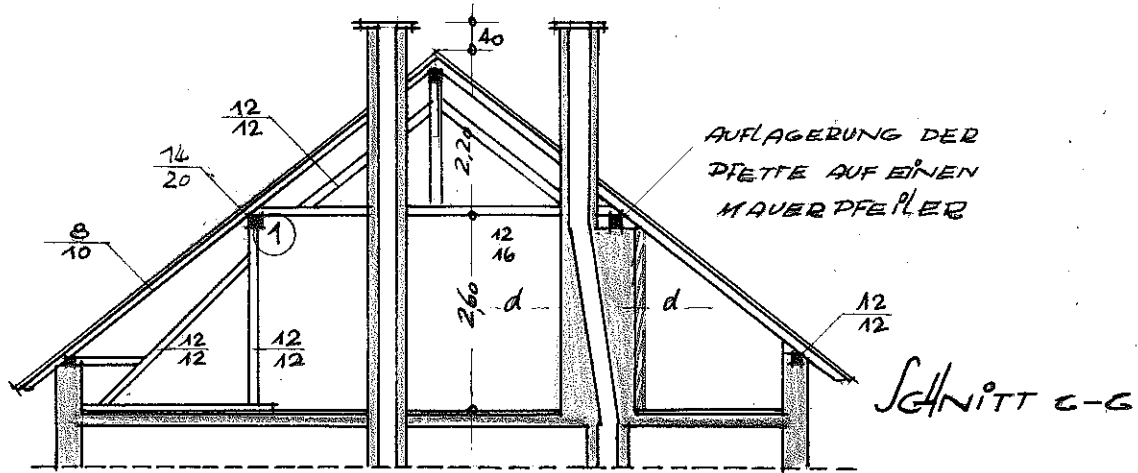
Verwendung von Schwemmsteinen erst ab 30 cm über der Erdoberkante zulässig.

Fundamente auf festem Boden unter Frosttiefe (1,5m) grüben.

SCHNITT b-b

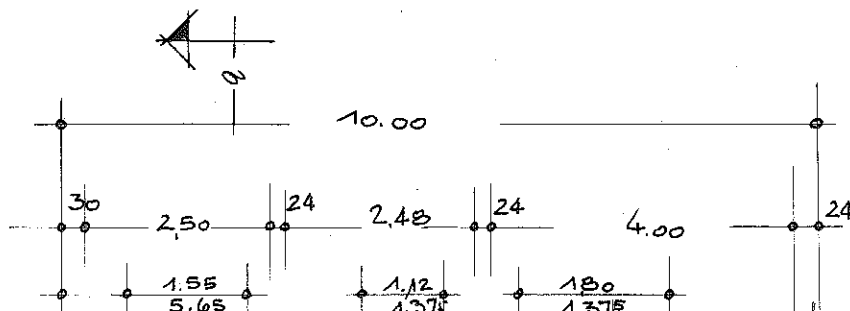


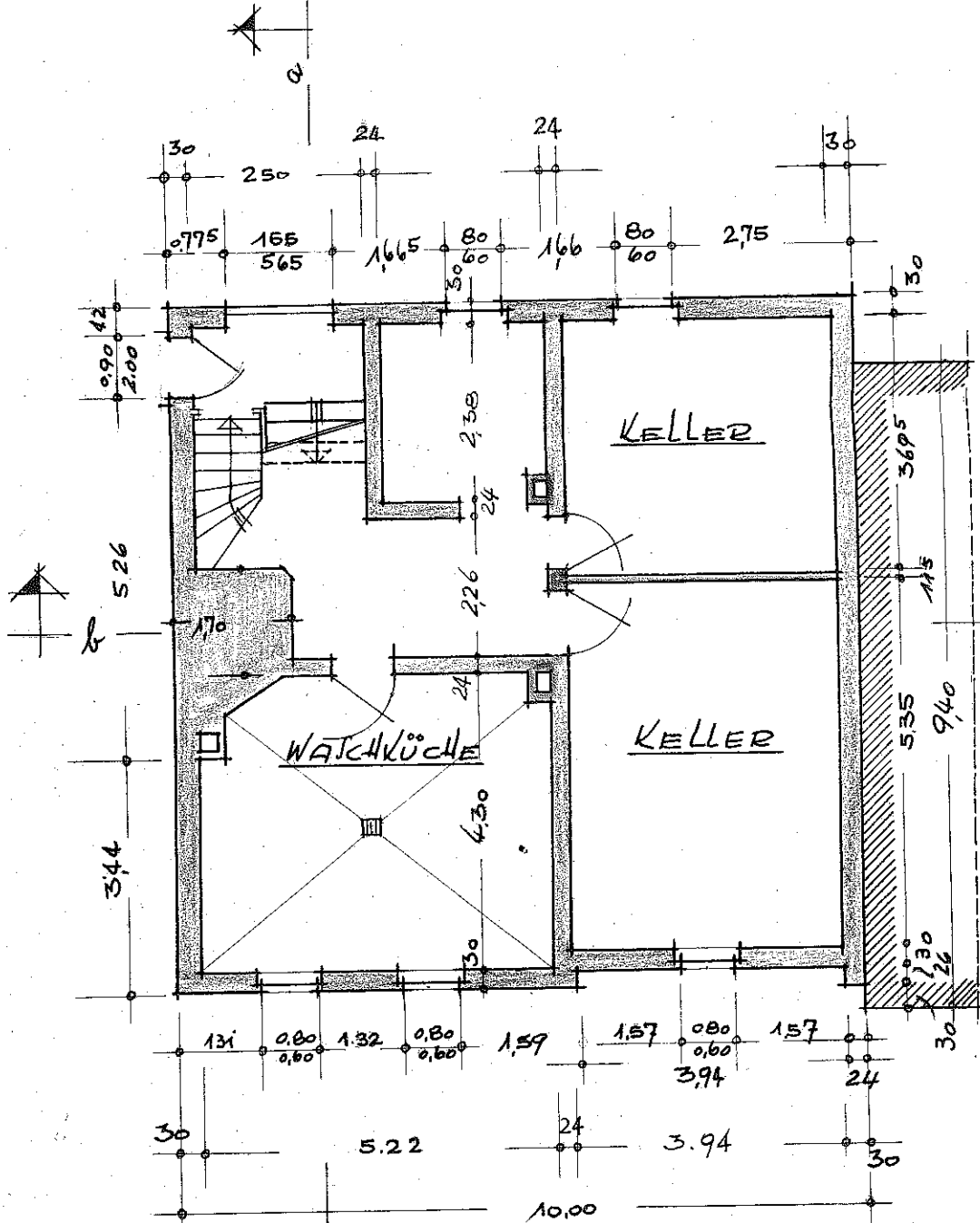
INZ FIEHL IN HEYWEILER NR. 32



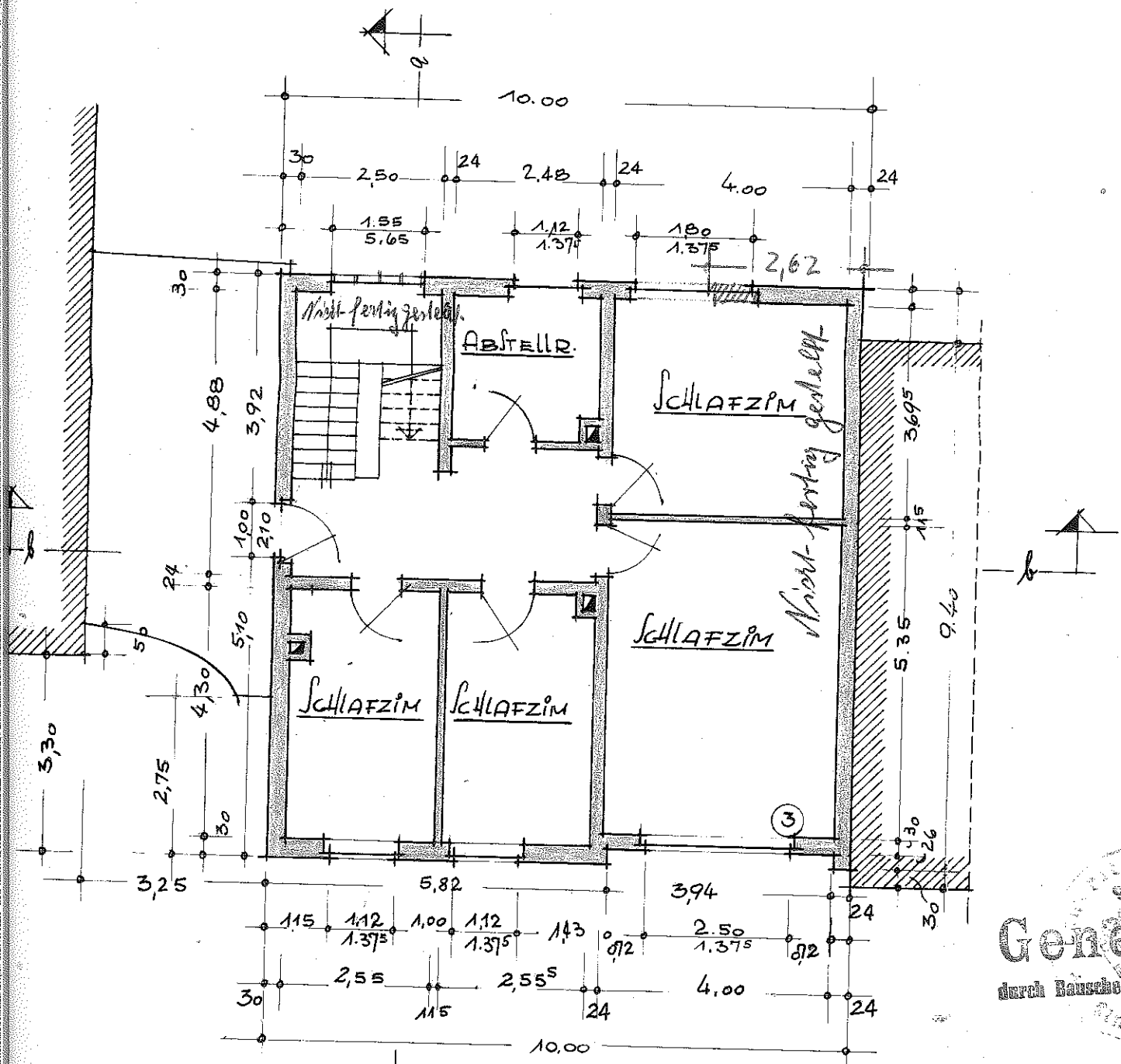
DACHGESCHOSS

HEYWEIL





KELLERGEWÖLLE



OBERGESCHOSS

