



JAHRESBERICHT 2025

Das 131. Geschäftsjahr

Inhalt



Vorwort des Vorstandes 2



Gemeinsam für die Region 4



Wir als Arbeitgeber 6



Soziales Engagement 8



Privatkundenberatung 10



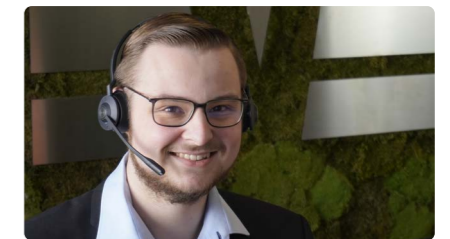
Firmenkundenberatung 12



Immobilien 16



Modernes Banking 19



Direkt-Filiale 21



Projekte 22



Karriere 24



Ausbildung 26



Standorte und Mitarbeiter 30

Ausschließlich zum Zweck der besseren Lesbarkeit wird in unserem Jahresbericht auf die geschlechtsspezifische Schreibweise verzichtet. Alle personenbezogenen Bezeichnungen sind somit geschlechtsneutral zu verstehen.

Sehr geehrte Mitglieder, Kunden und Geschäftspartner.

Im Jahr 2025 konnte sich die deutsche Wirtschaft noch nicht aus der ausgeprägten Schwächephase der Vorjahre befreien. Zwar hatte sich die wirtschaftliche Stimmung zu Jahresbeginn aufgehellt, befördert vor allem durch die erwarteten Ausgabensteigerungen der neu gewählten Bundesregierung für Verteidigung, Infrastruktur und Klimaschutz, eine nachhaltige Konjunkturbelebung blieb jedoch erneut aus. Die Gemengelage aus hohen weltwirtschaftlichen Unsicherheiten – unter anderem verursacht durch die unberechenbare US-Handelspolitik – und anhaltenden inländischen Strukturproblemen dämpfte die Konjunktur.

In diesem Umfeld suchen Menschen und Unternehmen Halt und Haltung. Für uns bleibt das vergangene Jahr auch als eines in Erinnerung, in dem sich langfristige Partnerschaften, tragfähige Strukturen und ein vertrauensvolles Miteinander bewährt haben. Wenn Menschen ihre Ziele verwirklichen wollen und Unternehmen Planungssicherheit benötigen, sind wir an ihrer Seite: persönlich, kompetent, verantwortungsvoll.

Insgesamt war das Geschäftsjahr 2025 geprägt von einer bis Jahresmitte inversen Zinsstruktur, sinkenden Leitzinsen und einer weiterhin schwachen wirtschaftlichen Gesamtlage. In diesem Umfeld konnten wir unser Zinsergebnis gegenüber dem Vorjahr noch

einmal steigern. Das Ergebnis liegt somit über unseren Planungen.

Unser Kundenkreditgeschäft, insbesondere im Bereich der Firmenkunden, aber auch im Bereich der privaten Baufinanzierungen konnte ausgebaut werden. Dabei bilden Immobilienkredite weiterhin den Schwerpunkt unserer Kreditvergabe. Besonders erfreulich: Im Jahr 2026 wurden wir vom Deutschen Institut für Bankentest als „Beste Bank in Niedersachsen“ in der Kategorie „Beratung Baufinanzierung“ ausgezeichnet. Lesen Sie mehr dazu auf Seite 16 in diesem Bericht.



Matthias Gericke,
Vorstandsmitglied

Die Erträge aus dem Zahlungsverkehr konnten gegenüber dem Vorjahr leicht gesteigert werden. Insgesamt liegt das Provisionsergebnis deutlich über unseren Planungen. Die Verwaltungs- und Personalaufwendungen sind leicht gesunken. Unser Betriebsergebnis vor Bewertung erhöhte sich von TEUR 11.842 auf TEUR 13.702 und konnte somit um 22,8 % verbessert werden, unsere Volumensziele konnten im Jahresdurchschnitt übertroffen werden.

Die Rentabilitätskennzahl "Betriebsergebnis vor Bewertung/dBS" betrug 1,22 % (Vorjahr 1,10 %). Die CIR (Cost-Income-Ratio) betrug im Geschäftsjahr 2025 58,30 % (Vorjahr: 62,55 %).

Entwicklung Ihrer Volksbank Uelzen-Salzwedel eG auf einen Blick

In TEUR	2021	2022	2023	2024	2025	Veränderung 2024-2025
Bilanzsumme	975.591	1.020.969	1.051.163	1.095.542	1.123.520	+2,5 %
Betreutes Kundenkreditvolumen	841.243	877.973	915.509	937.706	973.909	+3,9 %
Betreutes Kundenanlagevolumen	1.092.057	1.115.421	1.164.053	1.240.965	1.299.113	+4,7 %
Betreutes Kundenvolumen	1.933.300	1.993.394	2.079.562	2.178.671	2.273.023	+4,3 %
Mitglieder	21.924	21.895	21.362	20.804	20.355	-2,2 %
Dividende	2,5 %	2,5 %	5 %	5 %	5 %	

Im Bewertungsergebnis Kredit waren im Vergleich zu den letzten Jahren hohe Wertberichtigungen vorzunehmen. Die im Vergleich zum Niedrigzinsniveau deutlich gestiegenen kurzfristigen Zinsen sowie nochmals gestiegene Baukosten haben insbesondere bei Bauträgern und Projektentwicklern zu Budgetüberschreitungen und gesunkenen Verkaufserlösen geführt. Den hierdurch entstandenen Risiken für unser Kreditgeschäft mussten wir mit einer hohen und deutlich gestiegenen Risikovorsorge Rechnung tragen.

Das Betriebsergebnis vor Bewertung ist gut, während das Bewertungsergebnis aus dem Kreditgeschäft uns nicht zufrieden stellen konnte.

Insgesamt beurteilen wir die Geschäftsentwicklung und die wirtschaftliche Lage unseres Hauses im Vergleich zur ursprünglichen Planung als befriedigend. Das Wachstum des für die Bank wichtigsten Geschäftsbereichs, dem Geschäft mit Kunden überwiegend aus der Region, setzte sich fort. Sowohl beim Kreditgeschäft als auch im Einlagengeschäft wurden die Erwartungen zum Jahresende übertroffen.

Die Vermögenslage der Bank zeichnet sich unverändert durch eine angemessene Eigenkapitalausstattung aus. Für erkennbare und latente Risiken in den Kundenforderungen sind Wertberichtigungen gebildet worden. Dem allgemeinen Kreditrisiko ist durch Abzug von Pauschalwertberichtigungen Rechnung getragen worden. Finanzlage und Liquiditätsausstattung entsprechen den aufsichtsrechtlichen und betrieblichen Erfordernissen.

Insgesamt erwarten wir, dass sich der Geschäftsverlauf und die Lage unserer Bank günstig entwickeln und die Einhaltung der Anforderungen an das Eigenkapital und die Liquidität gewährleistet werden.

Das Kundenverhalten im Bankgeschäft veränderte sich auch im Jahr 2025 weiter spürbar zugunsten digitaler Lösungen. Immer mehr Kunden nutzten Online- und Mobile-Banking-Angebote für ihre alltäglichen Finanzgeschäfte und setzten verstärkt auf digitale Servicekanäle und Bezahlmöglichkeiten. Lesen Sie mehr dazu ab Seite 19.

Unsere regionale Verbundenheit brachten wir auch im Jahr 2025 über unsere aktive Spenden- und Sponsoringtätigkeit zum Ausdruck: Abermals stellten wir der Region mehr als 150.000 Euro für gemeinnützige Zwecke zur Verfügung. Lesen Sie mehr über unser soziales Engagement auf den Seiten 8 und 9.

Ungeachtet der vielfältigen Herausforderungen sehen wir gemeinsam mit unseren engagierten und leistungsbereiten Mitarbeitern sowie unserem Aufsichtsrat mit Zuversicht auf die künftige Entwicklung unserer Genossenschaftsbank und arbeiten intensiv an unserer nachhaltigen Zukunftsfähigkeit.

Wir danken unseren Mitarbeitern für ihren täglichen Einsatz für unsere Mitglieder und Kunden sowie für ihre Bereitschaft, all die Herausforderungen anzunehmen, die unserer Volksbank immer wieder neu gestellt werden.

Ihnen, sehr geehrte Mitglieder und Kunden, danken wir für die Treue zu Ihrer Volksbank Uelzen-Salzwedel eG und das unserem Haus und den hier arbeitenden Menschen fortwährend entgegengebrachte Vertrauen.

Uelzen, im Mai 2026

Matthias Gericke

Carsten Mielke



Carsten Mielke,
Vorstandsmitglied

Gemeinsam für die Region

2025

Unser wichtigstes Anliegen ist es, nahe bei den Menschen zu sein – dort, wo Alltag, Gemeinschaft und Leben stattfinden. Als regional verwurzelte Genossenschaftsbank fühlen wir uns unserer Heimat ebenso verpflichtet wie den Menschen, die hier leben.

Ganz gleich, ob Sie uns in einer unserer Filialen besuchen, telefonisch über unsere Direkt-Filiale kontaktieren oder per E-Mail anschreiben: Ihre Anfrage wird nicht an anonyme Servicecenter weitergeleitet. Stattdessen kümmern sich Mitarbeiter aus den Regionen Uelzen und Salzwedel persönlich um Ihr Anliegen. Sie sind hier zu Hause und setzen sich mit Überzeugung dafür ein, dass unsere Region auch in Zukunft lebenswert bleibt.

Dieses Verständnis bestimmt unser tägliches Handeln – in der individuellen und unabhängigen Beratung Ihrer finanziellen Themen ebenso wie bei der Begleitung Ihrer persönlichen Vorhaben und Wünsche. Auch als Unternehmen treffen wir Entscheidungen im Sinne der Region: Wo immer möglich, beauftragen wir Betriebe aus dem lokalen Umfeld. Im vergangenen Jahr flossen so rund 1,66 Millionen Euro an regionale Unternehmen.

Mit 165 Beschäftigten sind wir ein verlässlicher Arbeitgeber und tragen dazu bei, dass etwa 6,8 Millionen Euro an Nettogehältern in der Region verbleiben und die heimische Wirtschaft stärken. Darüber hinaus übernehmen wir Verantwortung für das Gemeinwohl und unterstützen mit Spenden und Sponsorings von über 150.000 Euro zahlreiche Vereine, Initiativen und engagierte Menschen vor Ort.

Was uns dabei besonders am Herzen liegt: Die Menschen, die wir begleiten, sind Teil unserer eigenen Gemeinschaft – Nachbarn, Freunde und Familien. Wir leben und arbeiten in derselben Region. Diese Nähe macht unser Engagement persönlich und verleiht ihm seinen besonderen Wert.

150.000 €

stellten wir der Region für soziale, sportliche und kulturelle Vereine oder Einrichtungen zur Verfügung.



1,66 Mio. €

investierten wir in heimische Handwerker und Unternehmen.



8,4 %

betrug 2025 unsere Ausbildungsquote: Wir bildeten 13 Auszubildende und 2 duale Studenten aus.



6,8 Mio. €

sind 2025 an Kaufkraft in die Region durch Gehaltszahlungen geflossen.



4,1 Mio. €

Steuern zahlten wir 2025 für die Region.



8

personenbesetzte Filialen befinden sich in den Regionen Uelzen und Salzwedel.



20.355

Mitglieder waren 2025 Teil unserer genossenschaftlichen Bank.



165

gut ausgebildete Mitarbeiter arbeiten jeden Tag für unsere Kunden.



457

Fort- und Weiterbildungstage investierten wir in unsere Mitarbeiter.



Wir als Arbeitgeber

Was uns als Unternehmen stark macht

Als Genossenschaftsbank leben wir die genossenschaftliche Idee mit Überzeugung und Leidenschaft, fördern individuelle Talente und gestalten gemeinsam aktiv unsere Zukunft.



Unsere Unternehmenskultur

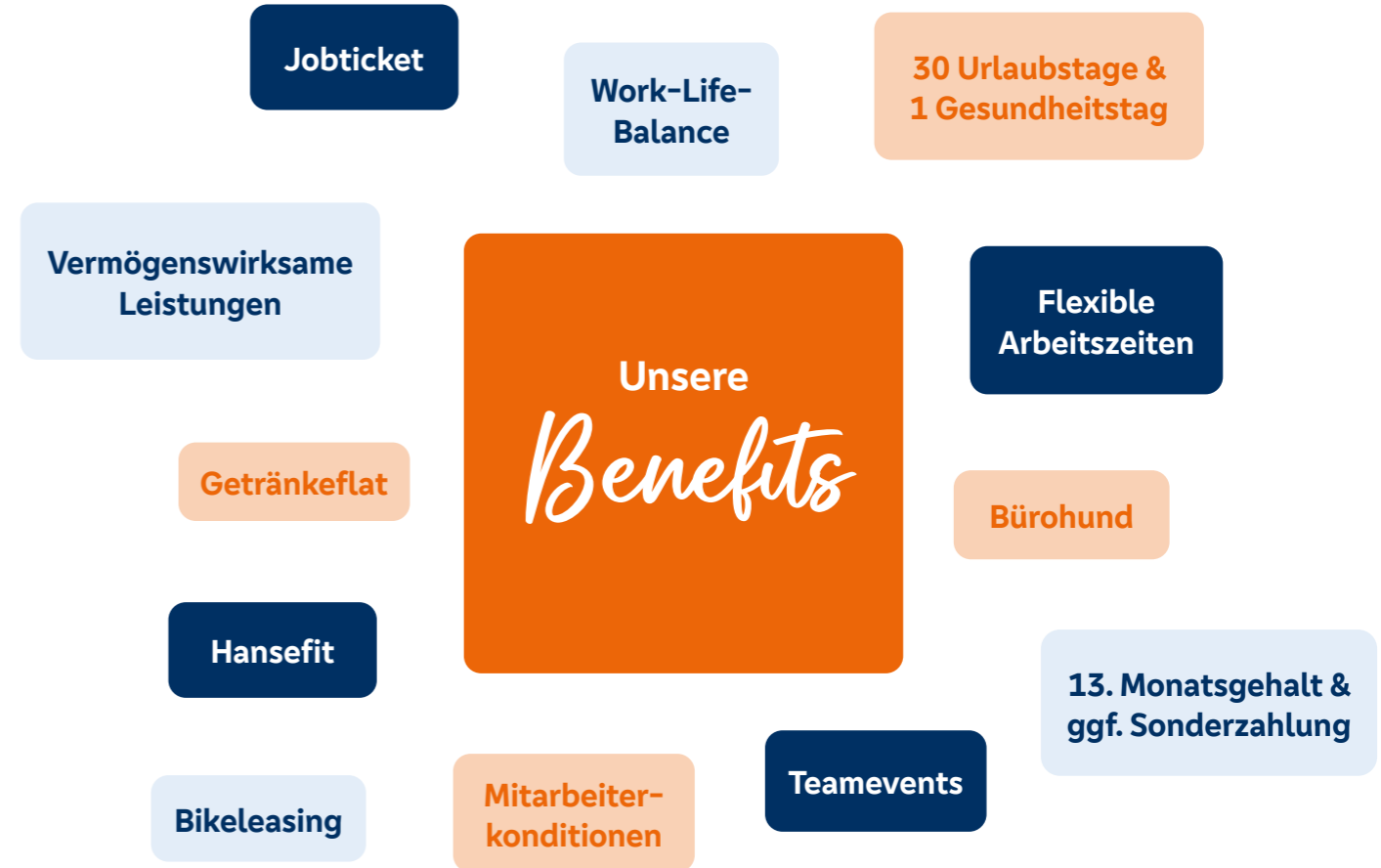
Offenheit, Vertrauen und Wertschätzung prägen unsere tägliche Zusammenarbeit. Wir schaffen ein Umfeld, in dem jede Person ihre individuellen Fähigkeiten einbringen und weiterentwickeln kann. Gemeinsame Werte aus unserem Leitbild und ein starker Teamgedanke bilden das Fundament für unseren Erfolg. So bleiben wir ein verlässlicher und zukunftsorientierter Partner für Menschen in unserer Region.



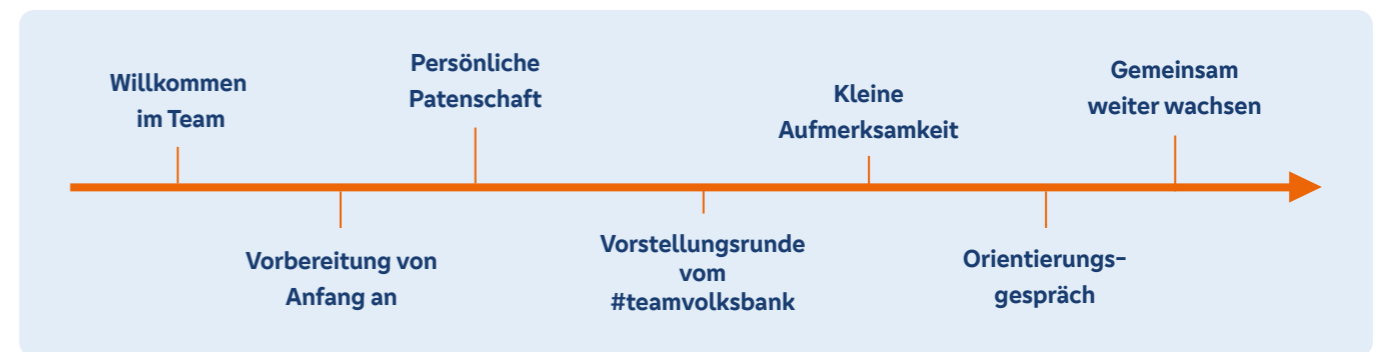
Teil vom #teamvolksbank werden

Wir sind überzeugt, dass jeder Mensch besondere Talente und eigene Ziele mitbringt. Darum bieten wir nicht nur einen Arbeitsplatz, sondern die Möglichkeit, berufliche Visionen Realität werden zu lassen. Unsere vielfältigen Karrierewege sind darauf ausgerichtet, persönliche Wünsche und fachliche Kompetenzen gezielt zu fördern.

Ob Schüler, Berufseinsteiger, Quereinsteiger oder erfahrene Fachkraft – bei uns finden Sie ein Umfeld, das Innovation unterstützt und persönliche Weiterentwicklung ermöglicht.



Unser Onboarding ankommen & wohlfühlen



Jetzt informieren und durchstarten!



vb-ue-saw.de/karriere

Soziales Engagement

Unterstützung für regionale Projekte

Unser gesellschaftliches Engagement ist fest in unseren genossenschaftlichen Werten und der engen Verbundenheit zur Region verwurzelt.

Wen unterstützen wir?

Sport- und Heimatvereine

Bildungseinrichtungen

Fördervereine von Kindergärten und Schulen

Feuerwehren

Landjugenden

soziale / kirchliche Einrichtungen

Wie unterstützen wir?

Spenden

Sponsoring

Anzeigenwerbung



Wo unterstützen wir?

In den Regionen Uelzen und Salzwedel



vb-ue-saw.de/spenden

Jetzt Förderung online beantragen

Engagement, das nachhaltig beeindruckt

Das uns entgegengebrachte Vertrauen ist für uns Verpflichtung und Ansporn zugleich. Mit großer Wertschätzung begleiten wir Jahr für Jahr zahlreiche wertvolle und inspirierende Projekte. Auch 2025 haben wir erneut über 150.000 Euro investiert, um gemeinnützige Vorhaben, ehrenamtlichen Einsatz sowie kreative und innovative Ideen in unserer Region gezielt zu unterstützen. Auf diese Weise leisten wir nicht nur eine wichtige finanzielle Förderung, sondern stärken zugleich den gesellschaftlichen Zusammenhalt und tragen aktiv dazu bei, unsere Region lebendig, vielfältig und zukunftsorientiert zu gestalten.



Mit freundlicher Unterstützung der
Volksbank Uelzen-Salzwedel eG



1.300 €
für den Familienhof Salzwedel



10.000 €
für die Grundschule Wieren



2.200 €
für den Golfclub Bad Bevensen e. V.



10.000 €
für die Oberschule Rosche



750 €
für den Schützenverein Hamerstorf



1.510 €
für die CJD Göddenstedt



1.975 €
für den TSV Suhlendorf von 1920 e. V.



1.220 €
für den MTV Himbergen



700 €
für die Uhlen-Kickers Jugendsport e. V.



1.920 €
für die Freiwillige Feuerwehr Bohlsen



1.500 €
für den SV Brietz



1.920 €
für die Uelzer Tafel e. V.

... und viele mehr!

Privatkunden-beratung

Ganzheitliche Beratung vor Ort

Mit unserer ganzheitlichen Finanzanalyse PLUS betrachten wir jeden Lebensbereich unserer Kunden, um maßgeschneiderte Lösungen zu entwickeln. Hierbei werden Sie von unseren 48 erfahrenen Mitarbeitern aus dem Privatkundenbereich kompetent beraten. Dass wir dabei auf dem richtigen Weg sind, zeigt auch der Testsieg im Bankentest der WELT in der Kategorie Beratung für Privatkunden.



Ein Einblick in das #teamprivatkunden

Dominique Hollek
Assistenz
Bereichsleitung
Privatkunden

Michael Pörschke
Bereichsleitung
Privatkunden

Ausgezeichnet: Sieger Bankentest "Beratung Privatkunden"

Wir freuen uns, im Januar 2026 als Sieger im WELT Bankentest in der Kategorie „Beratung Privatkunden“ ausgezeichnet worden zu sein.

Diese Auszeichnung bestätigt unser Engagement für persönliche, kompetente und vertrauensvolle Beratung. Vielen Dank an unsere Mitarbeiter und an unsere Kunden für ihr Vertrauen.



Beratung schlägt Inflation

Inflation entwertet klassische Ersparnisse schleichend. Eine fundierte Anlageberatung und ein langfristiger Anlagehorizont wirken dem entgegen. Wie der Blick auf den UniFavorit: Aktien zeigt: Wer früher startet, lässt die Zeit für sich arbeiten. Ein Anlagestart im Jahr 2010 mit 200 Euro pro Monat brachte bis heute bei einer Gesamteinzahlsumme von 39.400 Euro ein Vermögen von über 114.500 Euro ein (Abbildung 1).

Wer 6 Jahre später startete, konnte diesen vorteilhaften Anlagezeitraum nicht vollumfänglich nutzen. Bei regelmäßigen Einzahlungen von 200 Euro pro Monat und somit einer Gesamteinzahlsumme i. H. v. 25.000 Euro verfügt der Anleger im diesem Szenario dennoch über ein Vermögen von mehr als 47.500 Euro (Abbildung 2).

Nutzen Sie den Hebel der Zeit: Mit der richtigen Beratung strukturieren wir Ihr Vermögen so, dass Sie von Anfang an optimal von den Kapitalmärkten profitieren.

Selbst ausrechnen



www.union-investment.de

Quelle: Union Investment, eigene Berechnungen. Monatliche Rate 200,- Euro in UniFavorit: Aktien.

Die Inhalte dieses Marketingmaterials stellen keine Handlungsempfehlung dar, sie ersetzen weder die individuelle Anlageberatung durch die Bank noch den fachkundigen steuerlichen oder rechtlichen Rat.

UniFavorit: Aktien im Rückblick

Einfach eine Jahreszahl als Startzeitraum auswählen – und entdecken, wie das Investment bei einer monatlichen Sparrate von 200,- Euro heute* aussehen könnte.



Abbildung 1

UniFavorit: Aktien im Rückblick

Einfach eine Jahreszahl als Startzeitraum auswählen – und entdecken, wie das Investment bei einer monatlichen Sparrate von 200,- Euro heute* aussehen könnte.

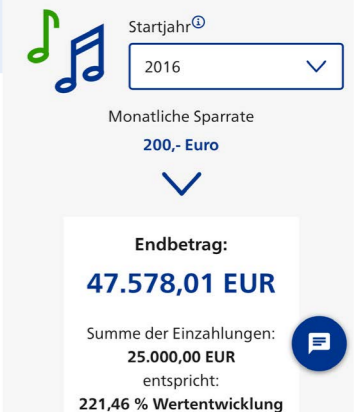


Abbildung 2

Warum eine umfassende Finanzanalyse sinnvoll ist

Finanzentscheidungen wirken sich auf nahezu alle Lebensbereiche aus – sei es Familie, Beruf, Wohnen, Altersvorsorge oder Absicherung. Eine umfassende Finanzanalyse schafft Klarheit über die aktuelle Situation, deckt Potenziale und Risiken auf und hilft, finanzielle Ziele strukturiert zu erreichen.

Indem alle relevanten Lebensbereiche ganzheitlich betrachtet werden, lassen sich passgenaue Lösungen entwickeln, die nicht nur heute, sondern auch langfristig tragfähig sind. So entsteht finanzielle Sicherheit – abgestimmt auf Ihre individuellen Wünsche, Lebensphasen und Zukunftspläne.



Firmenkunden-beratung

Ehrlich, kompetent und nah

In unserer Genossenschaftlichen Beratung stehen Sie und Ihr Unternehmen im Fokus. Wir begleiten Sie in allen unternehmerischen Phasen sowie in privaten Lebenssituationen und stellen Ihnen das nötige Know-how zur Zielerreichung bereit. Dabei greifen wir auf ein starkes Netzwerk erfahrener Verbundpartner zurück, das zusätzliches Expertenwissen und passgenaue Lösungen aus einer Hand bietet.



Das hat uns im letzten Jahr bewegt

Im Geschäftsjahr 2025 haben wir im Firmenkundenbereich gezielt daran gearbeitet, unsere Volksbank nachhaltig für die Zukunft aufzustellen. Im Fokus standen dabei insbesondere der Ausbau unserer digitalen Angebote, die Stärkung sowie kontinuierliche Weiterqualifizierung unseres Firmenkundenteams und eine noch konsequentere Ausrichtung auf die Bedürfnisse unserer Kunden. Ein besonderer Schwerpunkt lag auf der Weiterentwicklung der "Customer Experience". Im Jahr 2025 haben wir wesentliche Grundlagen geschaffen, um unsere Prozesse und Angebote noch stärker aus Kundensicht zu gestalten und das gesamte Kundenerlebnis spürbar zu verbessern. Dank unserer engen regionalen Vernetzung mit Unternehmen – unter anderem durch die Zusammenarbeit mit Innungen, dem Agrarsektor sowie durch unsere Präsenz auf lokalen Veranstaltungen – sind wir fest in unserer Region verankert.

Diese Nähe ermöglicht es uns, bestehende Geschäftsbeziehungen weiter zu vertiefen und gleichzeitig neue Kontakte zu knüpfen. Auf diese Weise konnten wir auch im vergangenen Jahr erfolgreich neue Kunden gewinnen, insbesondere durch persönliche Empfehlungen. Trotz eines anspruchsvollen wirtschaftlichen Umfelds verzeichneten wir im Kreditgeschäft ein solides Wachstum und konnten unseren Gesamtergebnisbeitrag weiter ausbauen. Gemeinsam mit unseren Kunden blicken wir daher auf ein erfolgreiches Geschäftsjahr im Firmenkundengeschäft zurück. Auch künftig stehen wir für eine verlässliche und partnerschaftliche Zusammenarbeit. Wir freuen uns, unsere Firmenkunden aktiv bei ihren Investitionen, Vorhaben und ihrem Wachstum zu begleiten und ihre Weiterentwicklung zu unterstützen.

Übergabe des "Staffelstabs"

Nach 33 Jahren in unserer Volksbank verabschieden wir unseren geschätzten Kollegen Herrn Hans-Gerd Haase in den wohlverdienten Ruhestand. Viele dieser Jahre war er im Firmenkundenbereich tätig und hat unsere Agrar- und Firmenkunden mit großem Engagement, viel Fachwissen und einem besonderen Gespür für die Menschen hinter den Betrieben begleitet. Für zahlreiche Kunden war er über Jahre hinweg ein verlässlicher Partner, für Kollegen ein hilfsbereiter und erfahrener Ansprechpartner. Mit dem Eintritt von Herrn Haase in den Ruhestand geht nicht nur viel Erfahrung, sondern auch ein Stück gelebter Volksbankgeschichte. Umso mehr freuen wir uns, dass die Übergabe in gute Hände erfolgt: Frau Simone Paartz übernimmt künftig die Beratung in diesem wichtigen Kundensegment. Sie bringt frische Perspektiven mit und wird die bestehenden, vertrauensvollen Kundenbeziehungen mit Engagement und Kompetenz weiterführen. Wir danken Herrn Haase von Herzen für seine langjährige Treue, seinen Einsatz und die vielen gemeinsamen Jahre und wünschen ihm für den neuen Lebensabschnitt Gesundheit, Zufriedenheit und viele erfüllende Momente. Frau Paartz wünschen wir einen gelungenen Start und viel Freude bei ihren neuen Aufgaben.



Das Team Firmenkunden

Bereichsleitung Firmenkunden	Referent Firmenkunden	Trainee Firmenkunden	Assistenz Firmenkunden	Assistenz Agrarkunden	Abteilungsleitung Agrar-, Energie- und Immobilienberatung		
Christian Hänel	Paula Reuscher	Tina Schwiering	Meltem Afsin	Tim Ketterkat	Dr. Dirk-Henner Wulf		
Firmenkundenberatung			Agrarkundenberatung		Immobilienwirtschaft		
Anne-Dorothee Ebeling	Justus Funke	Andreas Kläke	Holger Rößchen	Jörg Wisweh	Niclas Klinge	Simone Paartz	Helmut Winkel
Vermögensberatung		Zahlungsverkehrsberatung		Verbundpartner			
Carola Bath	Roman Weiter	Hans-Hermann Grote	Lars Witt	Ala-el-din Ahmed	Jens Marklewitz		
				BSH	R+V		

Das sagen unsere Firmenkunden

Kewitz Timo Kewitz

„Die Finanzierungen unserer vergangenen Investitionen waren von einem persönlichem Kontakt auf Augenhöhe gekennzeichnet und passend auf das Unternehmen abgestimmt. Diese unkomplizierte Geschäftsbeziehung stimmt mich positiv für weitere anstehende Vorhaben.“



Vermögensberatung

Vermögensaufbau

Altersvorsorgeplanung

Ihre Familie

Ihr Privatvermögen

Ihr Unternehmen

Vermögensoptimierung

Hinterbliebenenabsicherung

Vermögensberatung für Unternehmer

Unsere Vermögensberatung richtet sich an Unternehmer, Freiberufler, Selbstständige und Landwirte. Im Fokus steht das große Ganze: Ihr Unternehmen und Ihre Familie. Wir kennen Ihre täglichen Herausforderungen und entwickeln mit Ihnen individuelle Lösungen – passend zu Ihren geschäftlichen und privaten Zielen. Ob Liquiditätsmanagement, Vermögensplanung oder Altersvorsorge: Wir schaffen Strukturen mit Bestand, nah an Ihrer Seite, mit Weitblick und Vertrauen. Wir freuen uns darauf, Sie kennenzulernen und Ihre finanzielle Zukunft gemeinsam zu gestalten.



Zahlungsverkehrsberatung



Blumen-Zentrum Hoppe Inh. Raphael Benson

"Wir danken der Volksbank für das entgegengebrachte Vertrauen. Während der gesamten Bauphase bestand großes Verständnis und wir hatten jederzeit die Möglichkeit, passenden Rat einzuholen. Wir freuen uns auf die weitere Zusammenarbeit und kommende Projekte."

Wir finden für Sie die passende Lösung

Eine wirtschaftliche, sichere und liquiditätsorientierte Abwicklung des Zahlungsverkehrs ist für jedes Unternehmen essenziell. Unsere Zahlungsverkehrsspezialisten analysieren Ihre bestehenden Prozesse, identifizieren Optimierungspotenziale und begleiten Sie auf dem Weg zu effizienteren Abläufen – passgenau auf Ihre individuellen Anforderungen. Dabei betrachten wir alle relevanten Aspekte Ihres Zahlungsverkehrs – von technischen Schnittstellen bis hin zur Prozessoptimierung.

Prozesseffizienz im Rechnungsmangement

IT-Sicherheit & Datenschutz

Schnittstellen Steuerberatung

Schnittstellen Finanzbuchhaltung (DATEV)

EDV-Berechtigungen & Zugriffsrechte

Inlands- & Auslandszahlungsverkehr

Cash-Management-Lösungen

Vollmachten

Bargeld/ Bargeldlogistik/ Bargeldabwicklung

Sicherheitsverfahren: PIN/TAN, HBCI, EBICS

OnlineBanking & Zahlungsverkehrsprogramme

Zahlungsweisen & Zahlungsakzeptanz

Immobilien

Wir wurden ausgezeichnet

In den Regionen Uelzen und Salzwedel sind wir als verlässlicher Partner rund um das Thema Immobilien bekannt. Besonders im Bereich der Immobilienfinanzierung genießen wir seit jeher das Vertrauen unserer Kunden – eine unserer zentralen Stärken. Wir freuen uns sehr über die Auszeichnung des Deutschen Instituts für Bankentests in Kooperation mit WELT als "Beste Bank in Niedersachsen" in der Kategorie „Beratung Baufinanzierung“.





Januar 2026

BESTE BANK IN NIEDERSACHSEN
– Beratung Baufinanzierung - Gold –

Volksbank Uelzen-Salzwedel eG
Im Test: mehr als 1.000 Bankfilialen in Deutschland in 2025

Testung und Auszeichnung durch Deutsches Institut für Bankentests GmbH

Auszeichnung WELT "Beste Bank in Niedersachsen" im Bereich Baufinanzierung 2026

Das Team Baufinanzierung

Leitung Baufinanzierung

Baufinanzierungsspezialisten



Marc Bockelmann



Regina Bast



Maria Bode



Mary Kreker



Jennifer Baumgart



Annika Schöck



Andreas Schön



Susanne Schulz

Assistenz Baufinanzierung



vuer/Immobilien

Um was für eine Immobilie handelt es sich? *

Die mit * gekennzeichneten Felder sind Pflichtfelder.



Einfamilienhaus



Eigentumswohnung



Reihenhaus



Doppelhaushälfte



Zweifamilienhaus

[Weiter >](#)

ModernisierungsCheck

Der ModernisierungsCheck bietet Eigentümern eine schnelle und kostenlose Möglichkeit, den Zustand ihrer Immobilie einzuschätzen. In wenigen Minuten erhalten Nutzer eine erste Orientierung, ob Modernisierungsbedarf besteht und in welchen Bereichen sinnvolle Maßnahmen zur Wertsteigerung, Energieeffizienz und Wohnqualität liegen. Der Check ist unkompliziert, digital und dient als Grundlage für weitere Beratungs- und Finanzierungsangebote rund um die Immobilie.



www.vuer.de



SanierungsGuide

Der Sanierungsguide unterstützt Immobilieneigentümer dabei, Sanierungsvorhaben strukturiert und sicher anzugehen. Ermitteln Sie die Energieeffizienzklasse, den Sanierungsbedarf und die Wertsteigerung Ihrer Immobilie ganz unverbindlich in nur wenigen Schritten – inklusive Kostenschätzung, Förderungsempfehlungen und Energiesparpotenzialen.




www.vuer.de


Energieträger

Bitte geben Sie an, mit welchem Energieträger Ihre Immobilie hauptsächlich beheizt wird.*


Die mit * gekennzeichneten Felder sind Pflichtfelder.




Erdgas




Öl



Holz/Pellets



Fernwärme



Strom

Alter der Heizung

Bitte geben Sie das Alter Ihrer Heizung an.

Baujahr

[< Zurück](#)
[Weiter >](#)





Immobilienverwaltung

Mit der VR 360° Immobilienservice GmbH, einer hundertprozentigen Tochtergesellschaft der Volksbank, bieten wir Ihnen eine umfassende und professionelle Begleitung während des gesamten Betriebes Ihrer Immobilie. So können Sie sich auf eine optimale Verwaltung verlassen und sich auf das Wesentliche konzentrieren.

Wir übernehmen Besichtigungen, Buchhaltung, Schadensabwicklung und vieles mehr – alles aus einer Hand. Auch bei Fragen zum Wirtschaftsplan oder zur Abrechnung sind wir jederzeit für Sie da.

Ihre Ansprechpartner



Roxana Lakomski



Claudia Neumann



Nina Stolze



Enno Warnecke



Steffie Zimmek

Unsere Kooperationspartner



**Immobilienvermittlung
Uelzen**

Die Suche nach der passenden Immobilie kann herausfordernd sein – vor allem, wenn sie Ihren individuellen Vorstellungen entsprechen soll. Gemeinsam mit unserem Partner Cord Lühge Immobilien stehen wir Ihnen mit umfassender Unterstützung zur Seite.



**Individuelle
Energieberatung**

Unsere Partner, die EBK Architekten aus Uelzen, sind zertifizierte Energieeffizienz-Experten der Deutschen Energie-Agentur (dena) und beraten Sie kompetent zu energetischen Sanierungen – von Fenstern über Dämmung bis hin zur Heizungsmodernisierung.



**Immobilienpartner
Salzwedel**

Seit über drei Jahrzehnten steht Holger Robra für vertrauensvolle Immobilienberatung und fundierte Marktkenntnis im Raum Salzwedel. Er begleitet Eigentümer, Käufer und Investoren zuverlässig bei allen Fragen rund um Verkauf, Kauf und Bewertung von Immobilien.

Modernes Banking

Wir entwickeln uns für Sie stetig weiter

Unsere digitalen Angebote geben Ihnen die Freiheit, Ihre Bankgeschäfte genau dann und dort zu erledigen, wenn es für Sie am besten passt. Ob unterwegs, zu Hause oder im Büro – Sie entscheiden.

Auszeichnung "Digital Banking"

Immer mehr Kunden nutzen ergänzend zum klassischen OnlineBanking unsere VR Banking App und behalten so ihre privaten wie geschäftlichen Finanzen jederzeit und überall im Blick. Viele Funktionen des OnlineBankings stehen auch mobil zur Verfügung: einfach, übersichtlich und sicher. Wir freuen uns, dass unsere digitalen Bankdienstleistungen auch in diesem Jahr im Bereich Digital Banking mit "Sehr gut" ausgezeichnet wurden.



Unsere Apps



Mit der VR Banking App erledigen Privat- und Firmenkunden ihre Bankgeschäfte auch unterwegs. Alle Funktionen sind einfach, schnell und sicher möglich.

In der VR SecureGo plus App empfangen Sie Ihre Transaktionsnummern (TAN) einfach und sicher oder nutzen Sie die Direktfreigabe in der App. Auch Online-Zahlungen per Debit- oder Kreditkarte geben Sie damit frei.

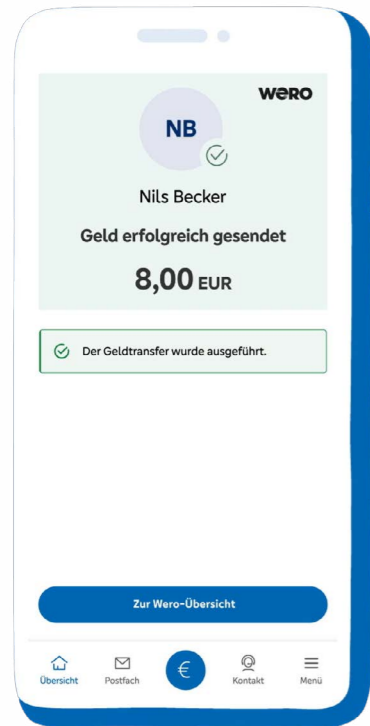
Noch kein Zugang?

Jetzt OnlineBanking freischalten



www.vb-ue-saw.de

weRO



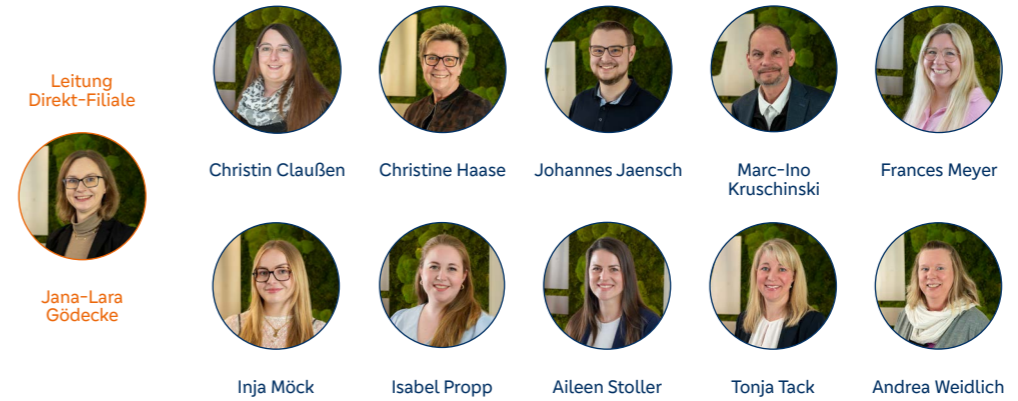
Die digitale Bezahlung für Europa

Mit **Wero** senden und empfangen Sie Geld in der VR Banking App in wenigen Sekunden – direkt von Girokonto zu Girokonto, ganz ohne IBAN. Eine Mobilnummer oder E-Mail-Adresse genügt. Ob beim Essen, im Café oder unterwegs: Beträge lassen sich einfach teilen, anfordern oder zurückzahlen. Schnell, sicher und zuverlässig – auch am Wochenende und an Feiertagen.

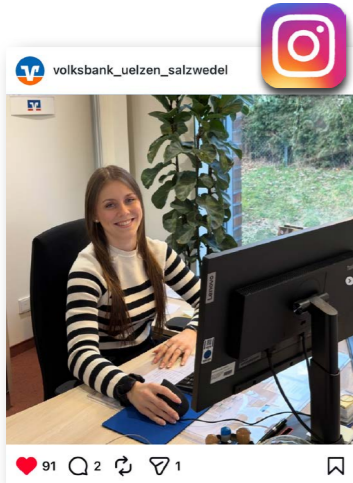
Die Aktivierung von Wero erfolgt unkompliziert in der VR Banking App.

Direkt-Filiale

Wir sind da, wenn Sie uns brauchen



Unsere Social-Media-Kanäle



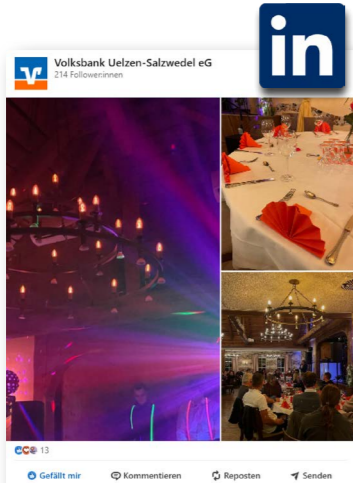
Mitarbeitervorstellungen



Gewinnspiele



Spendenübergaben



Rund um die Bank



Stellenausschreibungen

... und mehr!

Direkt-Filiale

Unsere Direkt-Filiale kombiniert persönliche Kommunikation mit der Freiheit, Bankgeschäfte von überall zu erledigen: per Anruf, E-Mail oder WhatsApp/Chat.

Wann?
Montag bis Freitag in der Zeit von **8.00 bis 20.00 Uhr**

Wie?
Telefon: **0581 950-0**
E-Mail: **mail@vb-ue-saw.de**
Per **Chat** und **Kontaktformular** auf unserer Homepage



Video-Filiale

In unseren Video-Filialen an den Standorten Bad Bodenteich, Bienenbüttel, Rosche und Suderburg können Sie flexibel und ohne Termin Ihre Anliegen mit einem Berater aus der Direkt-Filiale klären, damit keine Ihrer Fragen offen bleiben.

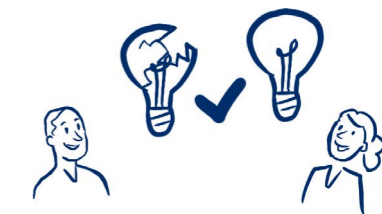
Wann?
Montag, Mittwoch und Freitag von **9.00 bis 16.30 Uhr** sowie Dienstag und Donnerstag von **9.00 bis 18.00 Uhr**

Wie?
1. Video-Filiale betreten
2. Videoberatung starten
Sie werden direkt mit einem Mitarbeitenden unserer Direkt-Filiale verbunden.
3. Legitimation durchführen & Anliegen klären
Legitimieren Sie sich mit Ihrem Ausweis und besprechen Sie Ihr Anliegen bequem und sicher im persönlichen Gespräch.

4. Vorgang abschließen

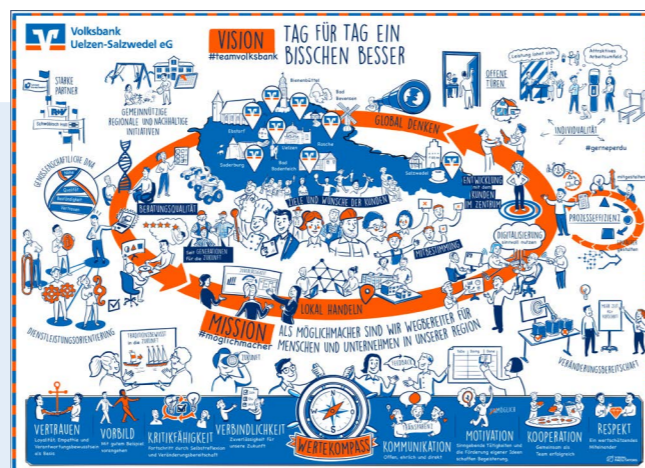
Projekte

Zukunft gestalten



Leitbild und Wertekompass

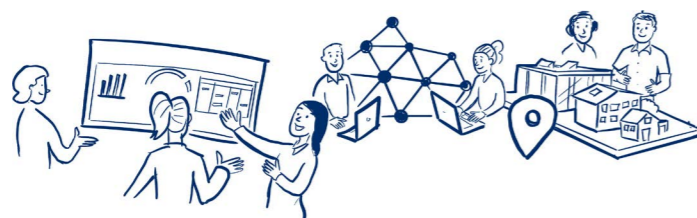
Mit unserem Leitbild haben wir als Volksbank Uelzen-Salzwedel eG einen verbindlichen Rahmen geschaffen, der unser Denken, Entscheiden und Handeln im Tagesgeschäft ebenso wie in strategischen Zukunftsfragen leitet. Es beschreibt unser genossenschaftliches Selbstverständnis und verbindet Vision, Mission, Kundenfokus und Werte zu einem ganzheitlichen Gesamtbild. Dabei ist es bewusst vernetzt aufgebaut – so vielfältig wie unsere Bank selbst – und gibt unterschiedlichen Perspektiven und Rollen gleichermaßen Orientierung.



Das Fundament bildet unser Wertekompass mit den acht gleichrangigen Werten Vertrauen, Vorbild, Kritikfähigkeit, Verbindlichkeit, Kommunikation, Motivation, Kooperation und Respekt. Diese Werte prägen unser tägliches Miteinander und sind Maßstab für Entscheidungen, Führung, Zusammenarbeit und Kundenbeziehungen. Gerade in einem dynamischen Umfeld schaffen sie Verlässlichkeit, Klarheit und Orientierung.

Der Wertekompass ist dabei kein abstraktes Leitmotiv, sondern ein bewusst praxisnahes Steuerungsinstrument. Er unterstützt uns dabei, Prioritäten zu setzen, Entscheidungen transparent zu treffen und unser Handeln konsequent an gemeinsamen Maßstäben auszurichten. Wie ein Kompass ermöglicht er jederzeit eine klare Standortbestimmung und gibt uns Orientierung auf unserem weiteren Weg.

Seit Mitte 2025 haben wir das Leitbild gezielt weiter gefestigt und systematisch im Arbeitsalltag verankert. Dazu zählen insbesondere die stärkere Integration in Führung, Projekte und Entscheidungsprozesse, regelmäßige Dialog- und Austauschformate zur Reflexion unserer Werte sowie die Verknüpfung mit digitalen Arbeits- und Steuerungsinstrumenten. Ergänzt wird dies durch eine strukturierte Maßnahmen- und Fortschrittsübersicht sowie die aktive Einbindung der Mitarbeiter. So wird das Leitbild nicht nur kommuniziert, sondern nachhaltig gelebt und weiterentwickelt. Es bleibt ein dynamischer Orientierungsrahmen, der Beteiligung fördert, Klarheit schafft und unsere genossenschaftlichen Werte dauerhaft sichert.



Ideenwerkstatt – Werte erlebbar machen

Die Ideenwerkstatt bildet die Brücke zwischen unserem Leitbild und seiner Umsetzung im Arbeitsalltag. Sie schafft Raum, um Werte in konkretes Handeln zu überführen und die aktive Beteiligung unserer Mitarbeitenden zu stärken.

Mit ihrer Einführung im Jahr 2026 – angestoßen durch einen zentralen Impuls aus dem Kulturtag – wurde ein transparenter und strukturierter Rahmen geschaffen, um Ideen sichtbar zu machen und systematisch weiterzuentwickeln. Ziel ist es, Mehrwerte für unsere Kunden, das Gesamthaus, unsere Prozesse sowie für Mitarbeiter und Unternehmenskultur zu schaffen.

Allen Mitarbeitern wird dabei eine einfache Möglichkeit geboten, Ideen unabhängig von Funktion oder Bereich einzubringen. Die Bearbeitung erfolgt transparent und nachvollziehbar, verbunden mit strukturiertem und wertschätzendem Feedback der Fachbereiche. Dies stärkt insbesondere Verlässlichkeit, Vertrauen und Motivation.

Die Pilotphase startete im Frühjahr 2026 und ist bewusst digital umgesetzt: Von der Einreichung über Microsoft Forms bis zur Nachverfolgung im M365 Planner sind alle Schritte einsehbar und nachvollziehbar. Damit wird Transparenz geschaffen und die gemeinsame Verantwortung für die Weiterentwicklung der Bank gestärkt.

Die Ideenwerkstatt ist damit ein fester Bestandteil unserer Beteiligungs- und Veränderungskultur. Sie macht Werte greifbar, fördert kontinuierliche Verbesserung und unterstützt uns dabei, unsere Volksbank aktiv weiterzuentwickeln – im Dialog und mit dem Anspruch, gemeinsam jeden Tag ein Stück besser zu werden.



Microsoft 365 – ein Jahr später

Vor einem Jahr haben wir mit Microsoft 365 (M365) den Grundstein für eine moderne, verlässliche und zukunftsorientierte Arbeitsumgebung gelegt. Heute zeigt sich, wie stark diese Plattform unseren Arbeitsalltag bereits verbessert.

Die digitale Zusammenarbeit funktioniert spürbar effizienter. Videotelefonie, Bildschirmübertragung und die gemeinsame Arbeit an Dokumenten haben Abläufe beschleunigt und die interne Abstimmung erleichtert. Viele Mitarbeitende nutzen die neuen Möglichkeiten aktiv, unterstützen sich gegenseitig und gestalten ihren Arbeitsalltag damit zunehmend flexibler. Das sorgt für stabile Prozesse und kürzere Reaktionszeiten – ein Vorteil, der letztlich auch unseren Kunden zugutekommt. Erste Routineaufgaben werden dabei bereits durch Copilot unterstützt.

Alle Erweiterungen werden sorgfältig geprüft. Als unser technischer Dienstleister hat die Atruvia mit Microsoft vertragliche Rahmenbedingungen geschaffen, die die Nutzung von M365 klar regeln und auf ein hohes Schutzniveau ausgerichtet sind.

Mit diesen Schritten entwickeln wir unseren digitalen Arbeitsplatz konsequent weiter – mit Fokus auf Zukunftsfähigkeit, Verlässlichkeit und Effizienz.

Karriere in der Volksbank Uelzen-Salzwedel eG

Jobs mit Freiheiten & Perspektiven

Unser Ziel ist es, engagierte Fachkräfte zu gewinnen und dauerhaft in der Region zu halten. Wer bei uns arbeitet, findet beste Voraussetzungen. Wir bieten individuelle Entwicklungsmöglichkeiten, gezielte Förderung und ein Umfeld, in dem persönliche Stärken erkannt und ausgebaut werden. Als Arbeitgeber begleiten wir unsere Mitarbeiter auf ihrem persönlichen Karriereweg mit Verlässlichkeit, Wertschätzung und einem klaren Blick in die Zukunft.

Hannes Schenk

Kundenberatung in Bad Bevensen



Ausbildung mit Zukunftsperspektive

Ich bin Hannes Schenk, 22 Jahre alt und habe meine Ausbildung direkt in unserer Volksbank Uelzen-Salzwedel eG gemacht. Während dieser Zeit habe ich jede Abteilung einmal von Innen erlebt. Das hat mir zum einen gezeigt, wie vielseitig das Bankgeschäft heute ist und zum anderen, wie sehr Zusammenarbeit auf Augenhöhe bei uns gelebt wird. Egal wo ich war, es gab immer Kollegen, die sich Zeit für Fragen und neue Ideen genommen haben. Heute arbeite ich als Kundenberater in Bad Bevensen. Mir ist wichtig, dass sich Beratung nicht nach „klassischer Bank“ anfühlt, sondern nach echtem Miteinander. Ich möchte verstehen, wo Kunden stehen, was sie wirklich brauchen und welche Wege für sie sinnvoll sind.

Aktuell absolviere ich den Berater-Pass. Für mich ist das ein wichtiger Schritt, um meine Beratungsqualität weiter auszubauen und moderne, verständliche Lösungen anbieten zu können. Die Bank unterstützt dabei, mich fachlich weiterzuentwickeln und gleichzeitig meinen eigenen Stil in die Beratung einzubringen.

Warum ich meinen Job gerne mache?

Mir macht es Spaß, Menschen nicht nur Zahlen zu erklären, sondern gemeinsam Lösungen zu entwickeln. Wichtig ist mir dabei offen, ehrlich und auf Augenhöhe zu bleiben.

Quer eingestiegen, um Neues zu bewirken

Seit eineinhalb Jahren arbeite ich bei der Volksbank Uelzen-Salzwedel eG als Servicemitarbeiterin in Bad Bevensen und Ebstorf. In dieser Zeit habe ich viel gelernt und gemerkt, wie sehr mir der persönliche Austausch mit unseren Kunden liegt und wie gut mir die serviceorientierte Arbeit mit unterschiedlichen Menschen gefällt. Parallel dazu absolviere ich die Fortbildung für Quereinsteiger, die mir ermöglicht, mich fachlich und persönlich weiterzuentwickeln.

Besonders schätze ich das Arbeitsklima. Ob in Bad Bevensen oder in Ebstorf, mit den Kollegen herrscht ein offener, hilfsbereiter und respektvoller Umgang. Man unterstützt sich gegenseitig, arbeitet Hand in Hand und kann sich jederzeit aufeinander verlassen. Dieses Miteinander macht jeden Arbeitstag angenehm und motivierend.

Ich bin froh, Teil der Volksbank Uelzen-Salzwedel eG zu sein und freue mich darauf, meinen Weg hier weiterzugehen. Die Kombination aus abwechslungsreichen Aufgaben, einem starken Team und der Möglichkeit, mich weiterzuentwickeln, motiviert mich jeden Tag aufs Neue.

Irina Graf

Servicemitarbeiterin in Ebstorf und Bad Bevensen



Wir sagen DANKE an unsere Jubilare

10 Jahre: Jennifer Baumgart Sina Cottone	30 Jahre: Silvia Reimann
20 Jahre: Aileen Stoller Tonja Tack	35 Jahre: Birgit Lange Henning Hohls Dorit Küsel Cornelia Skrotzki
25 Jahre: Andreas Kläke Dr. Dirk-Henner Wulf Karsten Freter Marc Bockelmann	40 Jahre: Ulrike Rüger
	45 Jahre: Birgit Mathes

Ausbildung

Hier beginnt dein Weg

Die Ausbildung bei der Volksbank Uelzen-Salzwedel eG verbindet ein vertrautes Miteinander in der Region mit den vielfältigen Chancen innerhalb der genossenschaftlichen FinanzGruppe. Persönliche Nähe trifft auf große Entwicklungsmöglichkeiten – ein idealer Start ins Berufsleben.

Derzeit in der Ausbildung oder im dualen Studium:



Zuletzt schlossen *Bennet Berthe, Tim Ketterkat, Alina Niemeier, Hannes Schenk, Alva Stradtman* und *Kaja Tritschler* ihre Bankausbildung oder ihr duales Studium in unserer Volksbank erfolgreich ab und fast alle von ihnen arbeiten heute an verschiedenen Stellen in unserer Bank.

Herzlichen Glückwunsch!

Beste Ausbilder 2025

Wir wurden erneut vom Handelsblatt als „Beste Ausbilder 2025“ in der Branche Banken ausgezeichnet. In der Kategorie mit 100–500 Beschäftigten bestätigen wir damit unsere hohe Ausbildungsqualität. Ob Bankausbildung oder duales Studium „Bachelor of Banking and Finance“ – bei uns erwarten junge Talente starke Perspektiven.



Das sagen unsere Azubis

Malik Ellefsen

Dualer Student,
2. Ausbildungsjahr



„Mir war es immer wichtig, Theorie und Praxis sinnvoll miteinander zu verbinden. Das duale Studium bei der Volksbank bietet mir genau diese Möglichkeit. Von Beginn an wurde ich in verschiedene Bereiche eingebunden und konnte aktiv mitarbeiten. Dabei habe ich schnell gemerkt, dass es im Bankalltag nicht nur um Zahlen und Produkte geht, sondern vor allem um den Umgang mit Menschen. Der Kundenkontakt sowie die Zusammenarbeit im Team spielen für mich eine große Rolle und machen meinen Arbeitsalltag abwechslungsreich.“

„Schon früh stand für mich fest, dass ich eine Ausbildung mit Abwechslung und Zukunftsperspektive machen möchte. Die Ausbildung bei der Volksbank bietet genau das: einen vielseitigen Arbeitsalltag und direkten Kundenkontakt. Ich fühle mich während meiner Ausbildung gut begleitet und wertgeschätzt. Die Ausbildung bei der Volksbank ist für mich ein gelungener Einstieg ins Berufsleben und eine gute Grundlage für meine berufliche Zukunft.“

Vanessa Komnik

Auszubildende,
2. Ausbildungsjahr



Quelle: Trendence Schülerbarometer

Mehr als eine *Ausbildung*



Azubiprojekt

Ausbildung zum Mitgestalten

Unsere Auszubildenden lernen nicht nur das Bankgeschäft kennen, sondern auch unsere Kunden sowie die internationalen Finanzmärkte. Von Anfang an sind sie aktiv im Arbeitsalltag eingebunden, und erhalten im zweiten Ausbildungsjahr einen eigenen Projektauftrag. Dabei erarbeiten sie ein zukunftsweisendes Thema für unsere Bank und lernen die Projektarbeit näher kennen. So können sie früh aktiv den Weg unserer "Bank von morgen" mitgestalten.

Unsere Azubis als Markenbotschafter

Ob beim Zukunftstag in unserer Volksbank vor Ort oder digital, bei Vorträgen zur Berufsorientierung an Schulen oder auf Ausbildungsmessen in unserem Geschäftsgebiet – unsere Auszubildenden bringen Schülern die Ausbildung bei der Volksbank Uelzen-Salzwedel eG näher und liefern authentische Einblicke in den Alltag und die Vorteile einer dualen Ausbildung. Dies ist eine wertvolle Orientierung für alle, die mehr über ihre beruflichen Möglichkeiten erfahren möchten.



Ausbildungsmesse



Vorstandstag

Regelmäßiger Austausch auf Augenhöhe

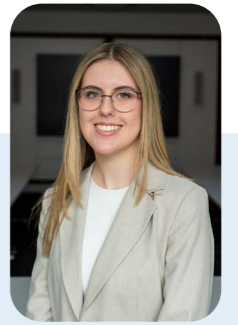
Von Beginn an werden unsere Auszubildenden eng begleitet. In einem Austausch mit dem Vorstand werden aktuelle Themen beleuchtet, die unsere jungen Nachwuchskräfte bewegen. Durch regelmäßige Feedbackgespräche wird frühzeitig erkannt, wo ihre Stärken liegen, was sie besonders interessiert und in welchen Bereichen sie sich später weiterentwickeln möchten.

IHK-Ausbildungsbotschafter 2025

Wir gratulieren Andrej Klauser und Vanessa Komnik herzlich zu ihrer Rolle als IHK-Ausbildungsbotschafter. Beide bringen sich engagiert ein, um Schülern die Ausbildungswege in unserer Volksbank näherzubringen und ihnen ehrliche Einblicke in den beruflichen Alltag zu ermöglichen.



Andrej Klauser



Vanessa Komnik



Praktikum gesucht?

Junge Menschen, die unverbindlich den Alltag der Volksbank Uelzen-Salzwedel eG kennenlernen möchten, sind bei uns herzlich willkommen. Ob Schulpraktikum oder freiwillig in der Freizeit: Wir bieten spannende Einblicke hinter die Kulissen und vielleicht den ersten Schritt zum Traumjob.

Jetzt informieren!



www.vb-ue-saw.de



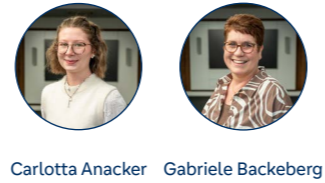
Standorte und Mitarbeiter

Internes Servicezentrum

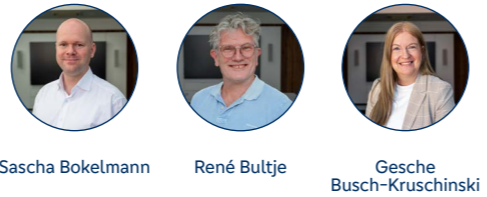
Luisenstraße 2
29525 Uelzen

Nicht abgebildet:

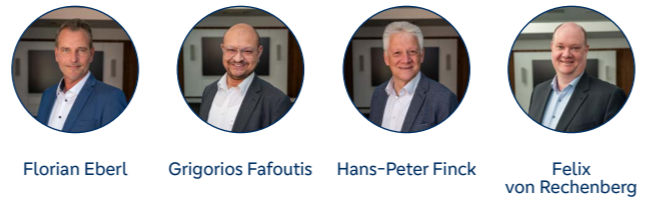
Gabriele Gergs
Kai Ritter
Anja Strunk
Cornelia Skrotzki



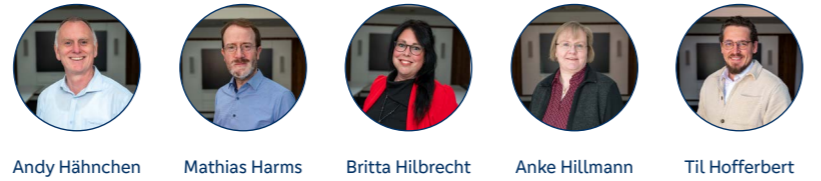
Carlotta Anacker Gabriele Backeberg



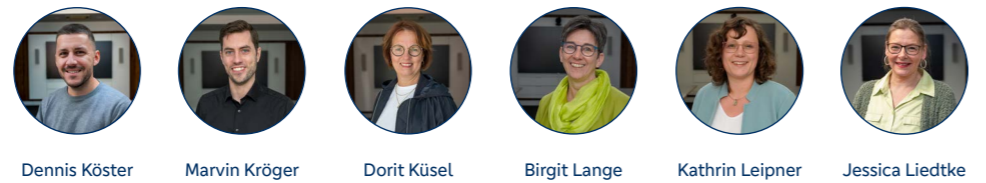
Sascha Bokelmann René Bultje Gesche Busch-Kruschinski



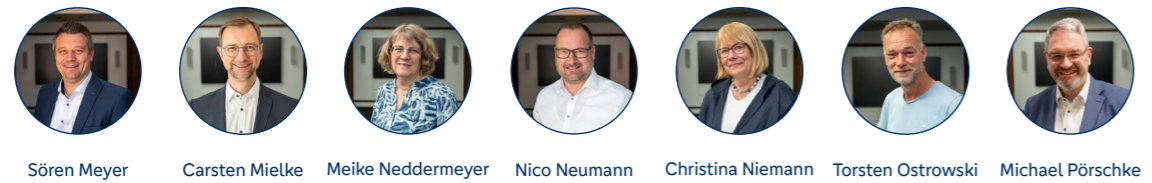
Florian Eberl Grigorios Fafoutis Hans-Peter Finck Felix von Rechenberg



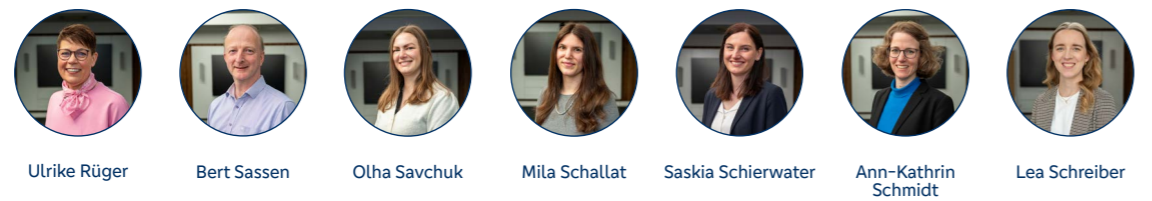
Andy Hähnchen Mathias Harms Britta Hilbrecht Anke Hillmann Til Hofferbert



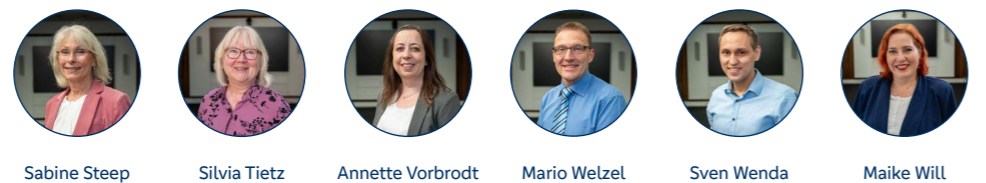
Dennis Köster Marvin Kröger Dorit Küsel Birgit Lange Kathrin Leipner Jessica Liedtke



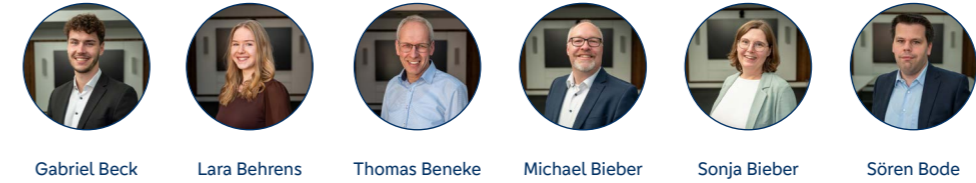
Sören Meyer Carsten Mielke Meike Neddermeyer Nico Neumann Christina Niemann Torsten Ostrowski Michael Pörschke



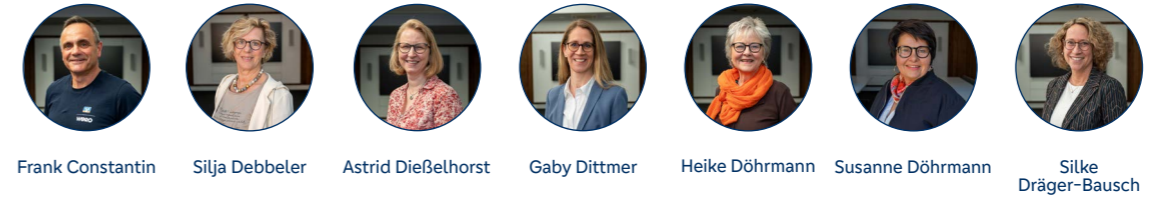
Ulrike Rüger Bert Sassen Olha Savchuk Mila Schallat Saskia Schierwater Ann-Kathrin Schmidt Lea Schreiber



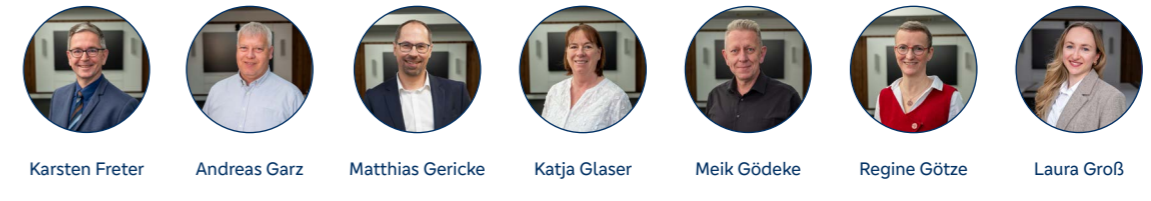
Sabine Steep Silvia Tietz Annette Vorbrodt Mario Welzel Sven Wenda Maike Will



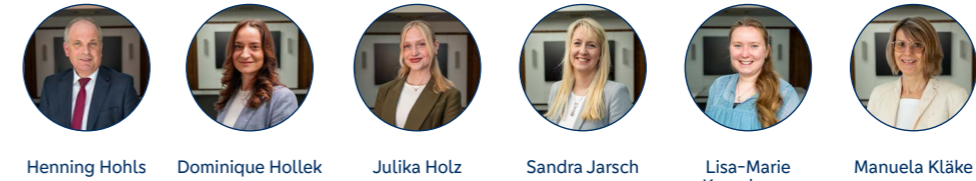
Gabriel Beck Lara Behrens Thomas Beneke Michael Bieber Sonja Bieber Sören Bode



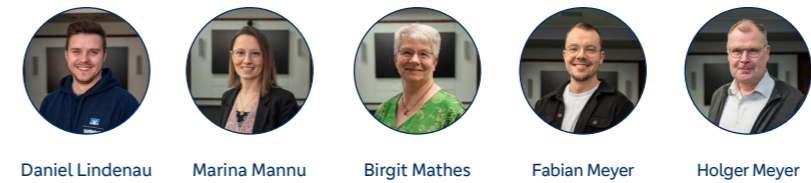
Frank Constantin Silja Debbeler Astrid Dießelhorst Gaby Dittmer Heike Döhrmann Susanne Döhrmann Silke Dräger-Bausch



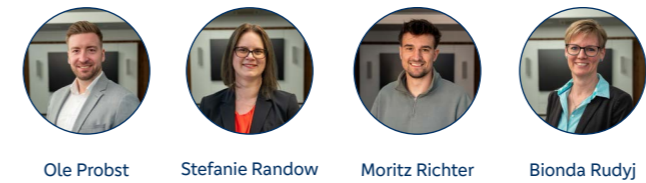
Karsten Freter Andreas Garz Matthias Gericke Katja Glaser Meik Gödeke Regine Götze Laura Groß



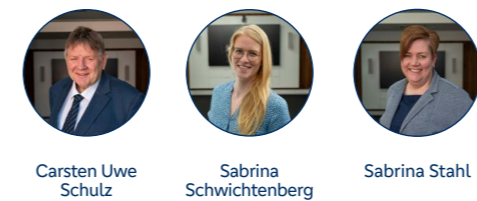
Henning Hohls Dominique Hollek Julika Holz Sandra Jarsch Lisa-Marie Kassebaum Manuela Kläke



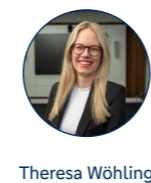
Daniel Lindenau Marina Mannu Birgit Mathes Fabian Meyer Holger Meyer



Ole Probst Stefanie Randow Moritz Richter Bionda Rudyj



Carsten Uwe Schulz Sabrina Schwichtenberg Sabrina Stahl



Theresa Wöhling



Unsere Filialen

Ebstorf

Georg-Marwede-Straße 23
29574 Ebstorf



Bennet Berthe Alina Buckenauer Regine Dietrich



Irina Graf Silvia Reimann Carsten Schroeter

Suderburg

Bahnhofstraße 50
29556 Suderburg



Hubertus Kopp

Uelzen

Gudesstraße 25
29525 Uelzen



Corinna Busse Mareen Drögemüller Anna Grauer Lilia Hardt Inga Hilbig Anna-Katharina König



Heiko Küsel Frank Müller Hanna Porsch Sarah-Marie Sölter Karin Wichert Erik Zimmermann

Bienenbüttel

Bahnhofstraße 33
29553 Bienenbüttel



Christine Meyer

Bad Bevensen

Medinger Straße 1
29549 Bad Bevensen



Elke Palm



Hannes Schenk



Fabienne Schulz



Melissa Wendt



René Brühl



Lina Burgdorf



Corinna Freese



Maren Havemann



Ina Obst

Rosche

Lüchower Straße 3
29571 Rosche



Andreas Böhmert



Sandra Geffert



Christina-Annelie Pufal

Bad Bodenteich

Neustädter Straße 5
29389 Bad Bodenteich



Angelika Bürkner



Yvonne Büttner

Salzwedel

Gr. St.-Ilsen-Straße 3-5
29410 Salzwedel



Alf Elfert



Yasmin Henn



Dirk Schulze





Impressum

JAHRESBERICHT 2025

Herausgeber

Volksbank Uelzen-Salzwedel eG
Gudesstraße 25
29525 Uelzen

Konzeption, Redaktion

Fabian Meyer, Nico Neumann, Lea Schreiber

Gestaltung

Fabian Meyer, Lea Schreiber

Medien, Bildnachweis

Fotografikdesign Huhnke | www.fotografik-design.de
Kati Matiaske | www.kati-matiaske.de
Fabian Meyer
Ole Probst

VERBANDSZUGEHÖRIGKEIT

Genoverband e. V.,
Frankfurt am Main

Bundesverband der Deutschen Volksbanken
und Raiffeisenbanken e. V., Berlin

VORSTAND

Matthias Gericke
Carsten Mielke

VOLKSBANK UELZEN-SALZWEDEL EG

Tel.: 0581 950-0
Fax: 0581 950-2999
E-Mail: mail@vb-ue-saw.de
Internet: vb-ue-saw.de

Bankleitzahl: 258 622 92
BIC: GENO DE F1 EUB