

Charmantes Wohnhaus und großem Grundstück in Rot am See



74585 Rot am See

Zimmer: 6,00
Wohnfläche ca.: 140,00 m²
Kaufpreis: 330.000,00 EUR

Scout-ID: 166734267

 **Raiffeisenbank
Schrozberg-Rot am See eG**

Ihr Ansprechpartner:

Raiffeisenbank Schrozberg-Rot am See eG

Herr Martin Krafft

E-Mail: martin.krafft@unsere-raiba.de

Tel: +49 7935 9112110

Fax: +49 7935 9112700

Web: <http://www.unsere-raiba.de>

Haustyp:	Einfamilienhaus (freistehend)
Grundstücksfläche ca.:	645,00 m ²
Schlafzimmer:	2
Badezimmer:	2
Gäste-WC:	Ja
Keller:	Ja
Objektzustand:	Gepflegt
Bauphase:	Haus fertig gestellt
Qualität der Ausstattung:	Normal
Heizungsart:	Zentralheizung
Wesentliche Energieträger:	Öl
Anzahl Garage/Stellplatz:	1

Provision für Käufer: 3,57

3,57% Käuferprovision inkl. MwSt., verdient und fällig mit Beurkundung des notariellen Kaufvertrags. Der Immobilienmakler hat einen provisionspflichtigen Maklervertrag mit dem Verkäufer in gleicher Höhe abgeschlossen.

Charmantes Wohnhaus und großem Grundstück in Rot am See



74585 Rot am See

Zimmer: 6,00
Wohnfläche ca.: 140,00 m²
Kaufpreis: 330.000,00 EUR

Objektbeschreibung:

Dieses charmante Haus mit ca. 140 m² Wohnfläche und einem großzügigen Grundstück von ca. 645 m² befindet sich in Rot am See. Mit 4 Zimmern im Erdgeschoss und 2 Zimmern, Küche und Bad im DG bietet es ausreichend Platz für Paare oder Familien, die Wert auf Raum und Privatsphäre legen. Das Haus verfügt über eine solide Bausubstanz und wartet darauf, von Ihnen nach Ihren Wünschen gestaltet zu werden. Eine Einzelgarage steht zur Verfügung. Die Heizung und Warmwasser erfolgt über eine Öl-Zentralheizung. Das voll unterkellerte Haus hat einen separaten Kellerzugang.

Lage:

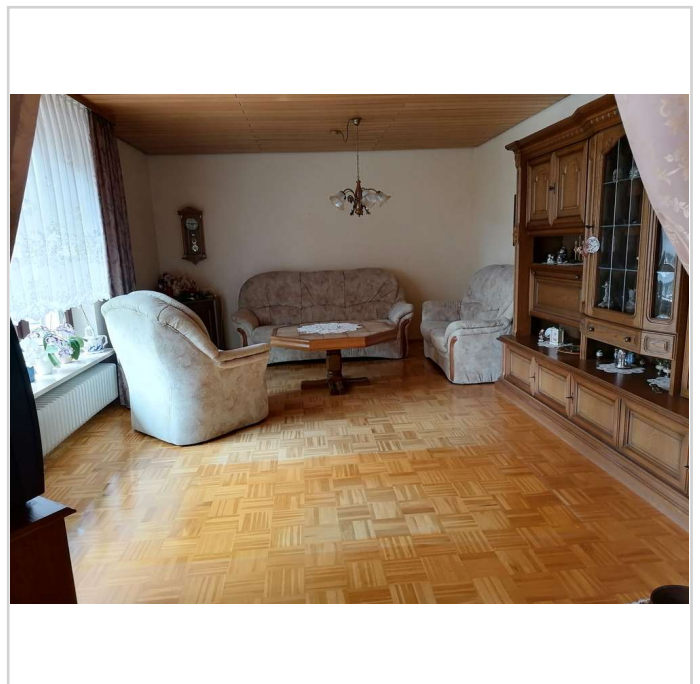
Rot am See ist eine attraktive Gemeinde im Landkreis Schwäbisch Hall, in der Region Hohenlohe, im Nordosten Baden-Württembergs. Rot am See zeichnet sich durch eine ruhige und naturnahe Umgebung aus, die zu Erholung und Freizeitaktivitäten einlädt. Einkaufsmöglichkeiten für den täglichen Bedarf sowie Ärzte und Schulen sind vor Ort. Rot am See liegt verkehrsgünstig an der B290. Die Autobahn A6 ist nur wenige Kilometer entfernt. Ein Bahnanschluss in Rot am See erweitert die günstige Verkehrsanbindung.



Hausansicht



Hausansicht



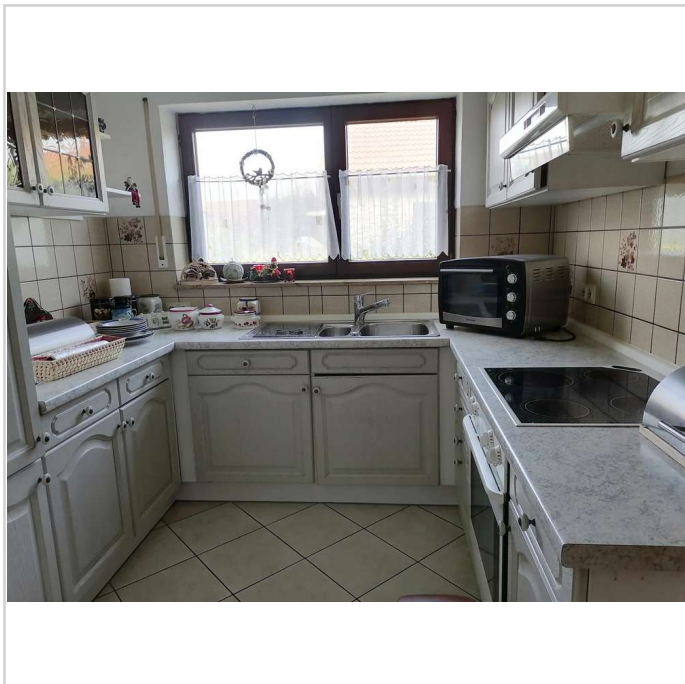
Wohnzimmer EG

Charmantes Wohnhaus und großem Grundstück in Rot am See

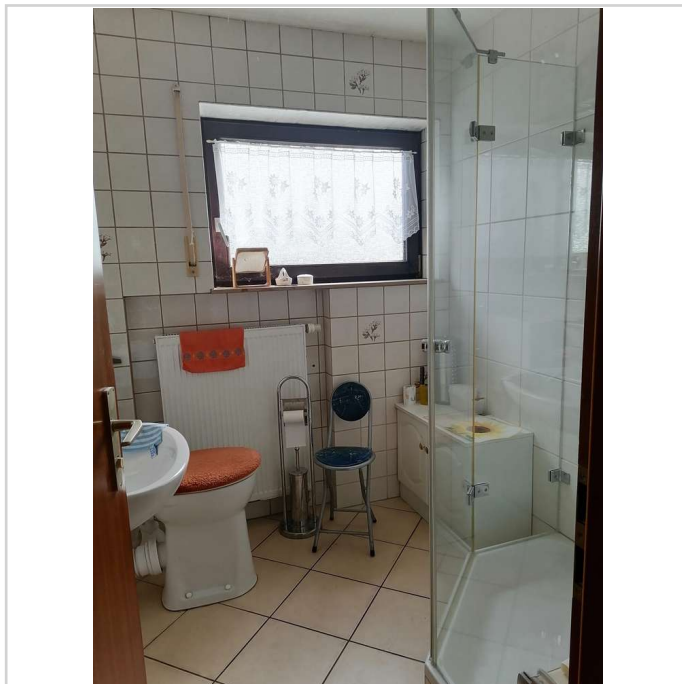


74585 Rot am See

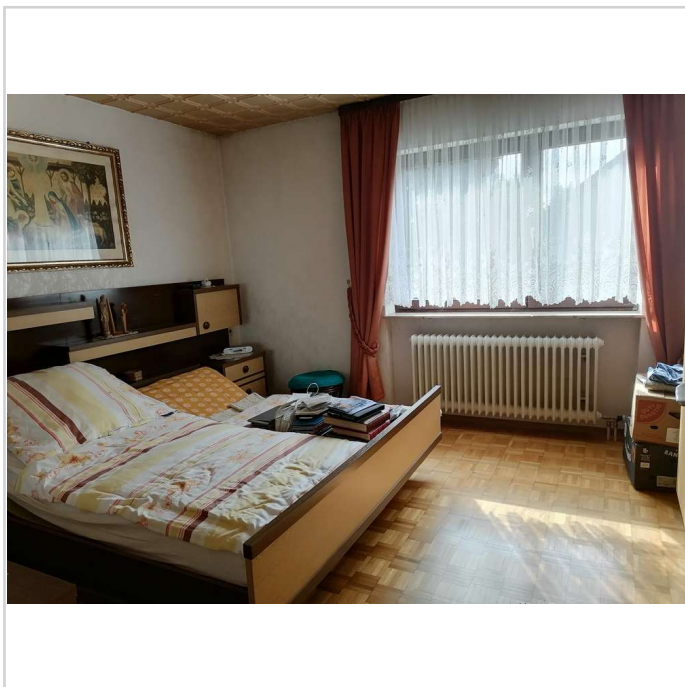
Zimmer: 6,00
Wohnfläche ca.: 140,00 m²
Kaufpreis: 330.000,00 EUR



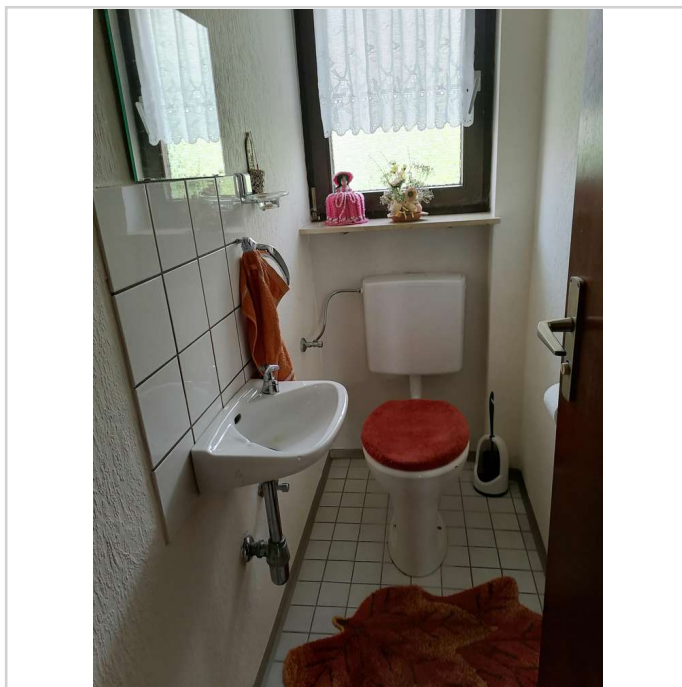
Küche EG



Bad EG



Schlafzimmer EG



Gäste-Toilette

Charmantes Wohnhaus und großem Grundstück in Rot am See



74585 Rot am See

Zimmer: 6,00
Wohnfläche ca.: 140,00 m²
Kaufpreis: 330.000,00 EUR



Zimmer DG



Bad DG



Küche DG



Einzelgarage

Charmantes Wohnhaus und großem Grundstück in Rot am See



74585 Rot am See

Zimmer: 6,00
Wohnfläche ca.: 140,00 m²
Kaufpreis: 330.000,00 EUR



Kellerraum



Kellerraum



Kellerraum

Charmantes Wohnhaus und großem Grundstück in Rot am See



74585 Rot am See

Zimmer: 6,00
Wohnfläche ca.: 140,00 m²
Kaufpreis: 330.000,00 EUR

