

nina  
+ nico



Verein zur Beratung  
von Kindern,  
jungen Menschen + Frauen e.V.



**„ECHT KRASS!“**

## **– Interaktive Präventionsausstellung zum Schutz vor sexualisierter Gewalt**

Die Ausstellung wurde vom Arbeitskreis spezialisierte Fachberatung bei sexualisierter Gewalt gegen Kinder, Jugendliche und junge Erwachsene der Beratungsstellen des Oberbergischen Kreises initiiert und organisiert.

Die Finanzierung der Ausstellung erfolgte über ein Crowdfunding der Volksbank Oberberg, das durch zahlreiche Unterstützer\*innen aus der Region, sowie der Volksbank Oberberg selbst ermöglicht wurde.

### **Über die Ausstellung**

„Echt krass!“ richtet sich an Jugendliche ab 14 Jahren (bzw. ab 8. Klasse), Eltern und Sorgeberechtigte.

An fünf interaktiven Stationen werden zentrale Themen wie sexuelle Selbstbestimmung, Grenzen und Grenzverletzungen, rechtliche Grundlagen, Rollenbilder, Beziehungsgestaltung sowie Unterstützungs- und Hilfsangebote altersgerecht und lebensnah vermittelt.

Ziel der Ausstellung ist es, junge Menschen zu stärken, ihre Wahrnehmung für Grenzen zu schärfen und ihnen Handlungsmöglichkeiten aufzuzeigen. Gleichzeitig werden Erwachsene für das Thema sensibilisiert und in ihrer Verantwortung unterstützt.

### **Ausstellungsort und -zeiten**

Die Ausstellung ist vom 14. April bis einschließlich 6. Mai in der Volksbank Geschäftsstelle im Einkaufszentrum Forum Gummersbach zu sehen.

Volksbank Oberberg eG  
Geschäftsstelle im Forum Gummersbach  
Steinmüllerallee 5  
51643 Gummersbach

Sie ist während der Öffnungszeiten der Volksbank nach vorheriger Anmeldung für Schulklassen und Jugendgruppen (Vereine) mit maximal 15 Teilnehmenden zugänglich.

Die Ausstellung frei und ohne Anmeldung für alle Interessierten geöffnet am:

- Donnerstag, 23.04.2026, 08:30 – 18:00 Uhr
- Donnerstag, 30.04.2026, 08:30 – 18:00 Uhr
- Montag, 04.05.2026, 12:00 – 18:00 Uhr

## Die Ausstellungskonzeption

Die Ausstellung „ECHT KRASS!“ wurde vom PETZE Institut entwickelt. Das Institut mit Sitz in Kiel ist seit vielen Jahren bundesweit in der Prävention sexualisierter Gewalt, der Fortbildung von Fachkräften sowie der Entwicklung von Bildungs- und Ausstellungsformaten tätig.

Weitere Informationen: <https://petze-institut.de/projekte-ausstellungen/echt-krass/>

## Zum Arbeitskreis und den beteiligten Beratungsstellen

Der AK spezialisierte Fachberatung bei sexualisierter Gewalt gegen Kinder, Jugendliche und junge Erwachsene der Beratungsstellen des Oberbergischen Kreises setzt sich aus folgenden Fachstellen zusammen:

**nina+nico** ist ein gemeinnütziger Verein für Beratung von Mädchen, Jungen und Frauen. Ziele des Vereins sind die stabilisierende Beratung und Unterstützung der Opfer besonders nach seelischer/körperlicher und sexueller Gewalterfahrung.

<https://www.nina-nico.de/>

**Der Baumhof** ist eine kommunale Beratungsstelle für Eltern, Kinder, Jugendliche und junge Erwachsene im gesamten Oberbergischen Kreis.

<https://www.obk.de/cms200/kjf/pbs/index.shtml>

**Die Herbstmühle** ist eine psychologische Beratungsstelle für Kinder, Eltern und junge Erwachsene. Vertreten durch den Verband der Katholischen Kirchengemeinden im Oberbergischen Kreis.

<https://caritas.erzbistum-koeln.de/beratung-wipperfuertth/start/index.html>

Evangelische Erziehungs-, Familien, Ehe-/Paar- und Lebensberatungsstelle „**Haus für alle Waldbröl**“ des Kirchenkreis An der Agger.

<https://www.hausfueralle.de/>

### Für weitere Fragen stehen wir gern zur Verfügung:

nina+nico e.V. im Namen des Arbeitskreises

Monica Weispfennig  
für den Vorstand  
monica.weispennig@nina-nico.de / 0160-94906632

Franziska Müller  
Fachberatung und Prävention bei sexualisierter Gewalt  
franziska.mueller@nina-nico.de

# Beratung & Prävention bei sexualisierter Gewalt im Oberbergischen

## Der Baumhof



Im Baumhof 5, 51643 Gummersbach  
Tel.: 02261 885710/11  
Email: baumhof@obk.de  
[www.obk.de/baumhof](http://www.obk.de/baumhof)

## Haus für Alle

Albert-Schweitzer-Weg 1, 51545 Waldbröl  
Tel. 02291/4068  
Email: [beratungsstelle-hausfueralle@ekir.de](mailto:beratungsstelle-hausfueralle@ekir.de)  
[www.hausfueralle.de](http://www.hausfueralle.de)



## Herbstmühle



Herbstmühle 3, 51688 Wipperfürth  
Tel.: 02267-3034  
Email: [herbstmuehle@beratung-in-wipperfuerth.de](mailto:herbstmuehle@beratung-in-wipperfuerth.de)  
[www.beratung-in-wipperfuerth.de](http://www.beratung-in-wipperfuerth.de)

## nina+nico e.V.

Kölnerstraße 316, 51645 Gummersbach  
Tel.: 02261 14792 Mobil: +49 ( ) 160 94906632  
Email: [anfrage@nina-nico.de](mailto:anfrage@nina-nico.de)  
[www.nina-nico.de](http://www.nina-nico.de)



## Fortbildung für pädagogische Fachkräfte

Es ist die Aufgabe von pädagogischen Fachkräften, **Jugendliche vor sexuellen Übergriffen zu schützen**. Zugleich ist es wichtig, die sexuelle Entwicklung der Jugendlichen **positiv zu begleiten** und ein respektvolles Miteinander zu stärken. Um dies zu gewährleisten, benötigen Fachkräfte die **fachliche und persönliche Kompetenz**, sexuelle Übergriffe durch Jugendliche wahrzunehmen, zu benennen und zu stoppen. Darüber hinaus ist es wichtig, dass sie **sensibel und respektvoll** mit Jugendlichen über diese Themen sprechen können. Deshalb werden Fachkräfte, die mit den Jugendlichen die ECHT KRASS-Ausstellung besuchen, entsprechend fortgebildet.

→ Weitere Informationen zum Projekt, ein Film zur Ausstellung und ein 360°-Rundgang finden sich auf [www.petze-institut.de](http://www.petze-institut.de) unter „Projekte / Ausstellungen“ => „ECHT KRASS“.



## Was leistet die Ausstellung?

Die Ausstellung bietet die Möglichkeit, in **Schulen und Jugendhilfe** altersangemessen für das Thema **sexualisierte Gewalt an Jugendlichen und unter Gleichaltrigen** zu sensibilisieren.

- Jugendlichen ab 14 Jahren werden **Erfahrungs- und Diskussionsräume** geboten.
- Die Ausstellung stärkt Jugendliche darin, ihre **Rechte** und die Rechte anderer wahrzunehmen, **solidarisch zu handeln** und sich füreinander und gegen sexualisierte Gewalt einzusetzen.
- Auch Jugendliche im direkten Umfeld der betroffenen und übergriffigen Jugendlichen werden durch die Ausstellung unterstützt und sensibilisiert. Sie eröffnet somit allen Beteiligten **Handlungsalternativen und Auswege** aus der Gewalt, fördert **Zivilcourage** und ermutigt zum **Hilfe holen**.
- Lehr- und Fachkräfte sowie Eltern und Sorgeberechtigte werden im Rahmen von **ausstellungsbegleitenden Fortbildungen und Info-Flyern** über Erscheinungsformen und Auswirkungen von sexualisierter Gewalt an und durch Jugendliche im Internet und im sozialen Umfeld informiert.
- Mit Hilfe des **weiterführenden Begleitmaterials** und des Web-Portals [www.echt-krass.info](http://www.echt-krass.info) wird eine kontinuierliche Behandlung des Themas im Unterricht und im Jugendhilfekontext ermöglicht.
- Sie stellt einen geeigneten Rahmen für Öffentlichkeits-, Vernetzungs- und Elternarbeit dar.



**Petze**

PETZE-Institut für  
Gewaltprävention  
gemeinnützige GmbH

Dänische Straße 3-5  
24103 Kiel  
0431-92 333  
[petze@petze-kiel.de](mailto:petze@petze-kiel.de)  
[www.petze-institut.de](http://www.petze-institut.de)



PayPal



**Spendenkonto des PETZE-Instituts:**  
IBAN: DE 42 2105 0170 1400 0688 86  
BIC: NOLADE21KIE | Förde Sparkasse Kiel



# ECHT KRASS!

Informationen zur Ausstellung für weiterführende Schulen & Jugendhilfe

Interaktive Präventionsausstellung



07/24

**Petze**

## Sexualisierte Gewalt und Jugendliche

Sexualisierte Gewalt durch und gegen Gleichaltrige findet im Alltag vieler Jugendlicher statt. Sie reicht von sexistischen Sprüchen und sexuellen Belästigungen bis hin zur Vergewaltigung. Sexuelle Übergriffe können auch mittels digitaler Medien ausgeübt werden.

Jugendliche, die über ihre Rechte Bescheid wissen, aufgeklärt sind und Unterstützung bekommen, können klarer ihre Grenzen setzen und sind weniger gefährdet, von sexualisierter Gewalt betroffen zu sein. Daher ist es wichtig, dass Jugendliche altersangemessene Informationen zu diesen Themen erhalten.



### Die Präventionsausstellung: 5 interaktive Stationen

- **SEX SELLS** thematisiert sexistische Werbung, Pornografie und sexuelle Übergriffe im Internet.
- **TRIAL & ERROR** befasst sich mit Flirttipps, Anmachsprüchen und Selbstbehauptung.
- **STOP & GO** präsentiert sexuelle Skripte, Klischees und stärkt das Wahrnehmen und Achten der eigenen und der Grenzen anderer.
- **LOVE & HATE** setzt sich mit Beziehungen, Gruppendruck, dem Verhalten von Jugendlichen im direkten Umfeld, so genanntem Bystander-Verhalten, und sexualisierter Gewalt durch Erwachsene auseinander.
- **LAW & Order** legt Mythen und Tatsachen über Vergewaltigung, Sexualstraftaten und Gesetze sowie Folgen sexualisierter Gewalt offen.



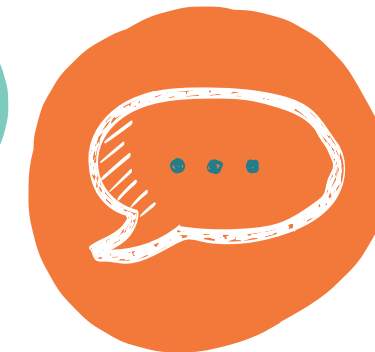
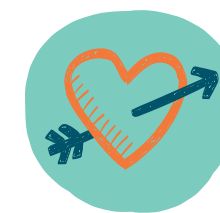
## Organisatorisches

- Zielgruppe der Ausstellung sind **Jugendliche ab 14 Jahren** bzw. ab der 8. Klasse.
- Die Ausstellung benötigt eine Fläche von 60 m<sup>2</sup> sowie Stromanschlüsse.
- Kosten für die Ausleihe, Transport, Auf- und Abbau innerhalb Deutschlands und Fortbildungsangebote für die Fachkräfte finden Sie unter: [www.petze-institut.de](http://www.petze-institut.de).



### Begleitmaterial zu ECHT KRASS im PETZE-Shop

- **Arbeitshandbuch:** Jugendliche und sexualisierte Gewalt. Präventionsmaterial für Schule und Jugendhilfe.
- **Flyer für Eltern und Sorgeberechtigte**
- **Plakate, Flirt-Tipps, Hilfskarten und Info-Karten** zum Recht auf sexuelle Selbstbestimmung
- **Flyer und Broschüren für Jugendliche**



## Webportal zur Ausstellung

- Das Portal [www.echt-krass.info](http://www.echt-krass.info) richtet sich direkt an Jugendliche.
- Es bietet interaktive **Quizze**, kurze **Videos** und viele **Links** zu Hilfe- und Anlaufstellen.
- Die Jugendlichen können sich z. B. mit der Frage nach **Konsens** (Einvernehmlichkeit) und **Sexting** auseinandersetzen und erhalten Informationen zu sexualisierter Gewalt mittels digitalem Medieneinsatz.
- Das Portal kann auch ohne die Ausstellung genutzt werden.

