

# PARTNER- SCHAFFT

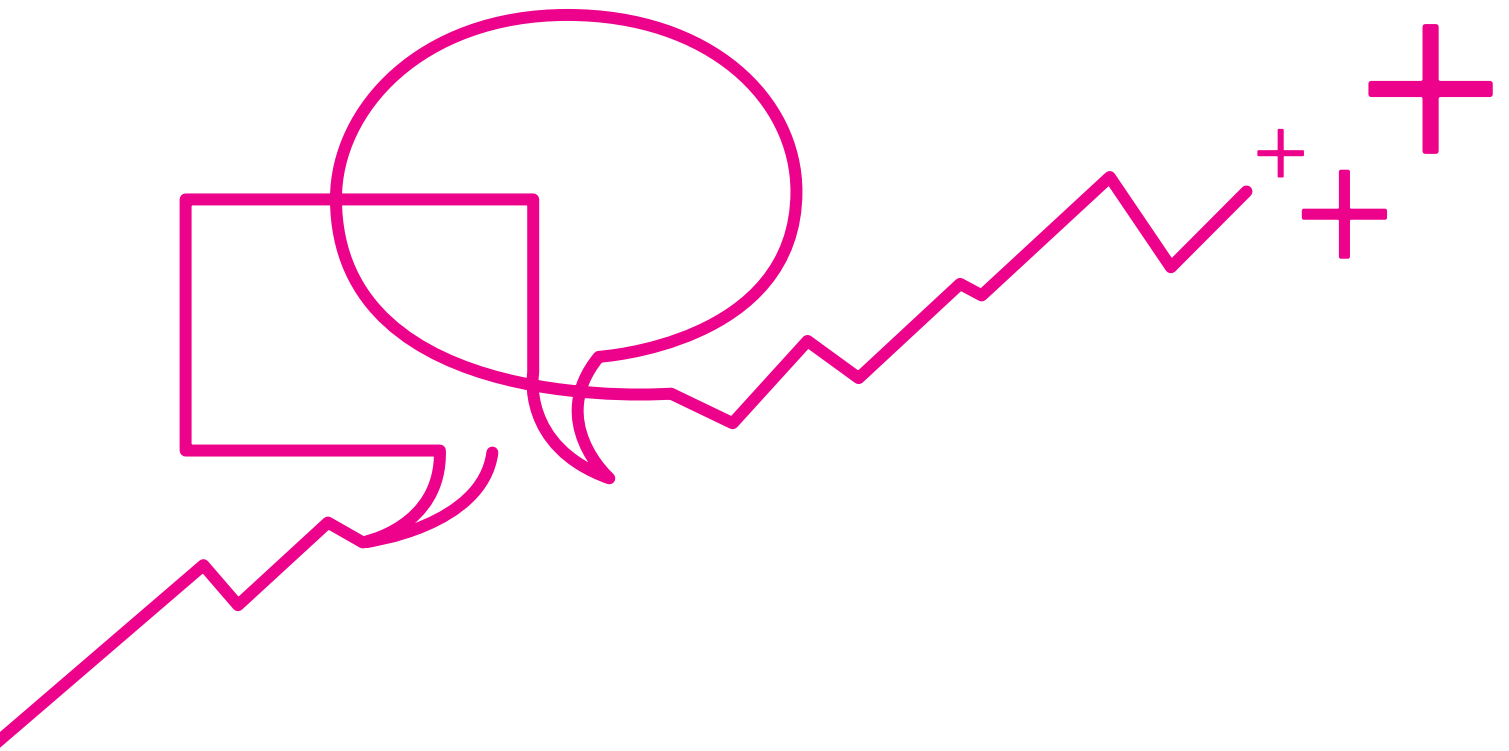
# Werte.



Gemeinsam eine wertvolle  
Zukunft gestalten.



# Einfach gut für Ihre Werte.



Werte Leserinnen und Leser,

was erzeugt in unserer schnelllebigen und zunehmend digitalen Welt eigentlich bleibenden Wert? Und was bedeuten Werte für Sie und uns?

Menschen wie Sie, die sich in Kirche und Caritas engagieren, bilden eine zentrale Säule bei der Gestaltung unseres gesellschaftlichen Zusammenlebens. In Ihrer Funktion leisten Sie jeden Tag einen wichtigen Beitrag, um christliche Werte zu leben und zu verbreiten.

**Wir kümmern uns als verlässlicher Partner um Ihre finanziellen Werte, damit Sie sich auf das Wesentliche konzentrieren und Nächstenliebe leben können.**

Diese Werte bilden auch für uns das Fundament und die Richtschnur im täglichen Handeln. Als Bank mit besonderer Verantwortung für Kirche und Caritas stehen wir Ihnen beratend zur Seite und halten Lösungen bereit, die entlasten, damit Sie sich auf Ihre wichtigsten Aufgaben konzentrieren können.

Gemeinsam mit Ihnen entwickeln wir vorausschauend Ideen und unterstützen Initiativen zur Gestaltung der Zukunft. Wir begleiten Einrichtungen und Menschen, die den Auftrag der Kirche zu solidarischer Hilfe verwirklichen. Wir geben alles, damit Sie Nächstenliebe leben, ermöglichen und fördern können.

Einfach gut für Ihre und unsere gemeinsamen Werte. Wir laden Sie herzlich ein, uns kennenzulernen.



**Christoph Bickmann**  
Vorsitzender des  
Vorstandes



**Max Gerenkamp**  
Vorstandsmitglied



**Claudia Maria Hufe**  
Generalbevollmächtigte,  
Prokuristin



**Katharina Wichmann**  
Generalbevollmächtigte,  
Prokuristin

# Was sind eigentlich Werte?



Ein Wert ist laut Duden ein »in Zahlen ausgedrücktes Ergebnis«. Und auch wenn es unsere Aufgabe ist, für Sie die besten Ergebnisse in Form von Zahlenwerten zu erzielen, sind für uns Werte doch viel mehr als Zahlen.



# Werte, an denen Sie unser Handeln messen dürfen.

Wir stehen für ein Wertegerüst, das auf christlichen Grundsätzen, Gemeinwohlorientierung und Nachhaltigkeit basiert und unser Handeln prägt. Vertrauen und Respekt, langfristige Kundenbeziehungen statt kurzfristiger Gewinne und gesellschaftliche Verantwortung im Rahmen eines christlichen Menschenbildes prägen unser Leitbild.



## Christliche Werte

Es sind die christlichen Werte, die für uns das Fundament unseres Handelns bilden. Unser zentraler Antrieb ist es, Nächstenliebe zu fördern.



## Gesellschaftliche Werte

Eng verwoben mit unseren christlichen Werten sind die gesellschaftlichen Werte. So fördern wir nachhaltige und soziale Projekte für eine gute Zukunft für alle.



## Wertegeprägte Unternehmenskultur

Werte wie Ehrlichkeit, Respekt und Offenheit leben wir gegenüber unseren Kundinnen und Kunden, aber auch untereinander.



## Wirtschaftliche Werte

Die Steigerung finanzieller Werte ist unsere zentrale Aufgabe, dabei für uns aber kein Selbstzweck, sondern immer mit dem Ziel verbunden, wertebasierte Entwicklungen für unsere Kundinnen und Kunden zu gewährleisten.

# PARTNER- SCHAFFT Perspektive.



Gemeinsam mit Ihnen schaffen wir den Rahmen, in dem Sie bestmöglich den kirchlichen Auftrag solidarischer Hilfe in die Tat umsetzen können.



Damit Sie sich im kirchlichen oder caritativen Dienst oder dessen Umfeld auf das Wesentliche konzentrieren können, kümmern wir uns als Spezialisten um Ihre Geldangelegenheiten.



» Mit der DKM erlebe ich einen Partner, der uns Ordensgemeinschaften bei schwierigen Prozessen kompetent begleitet, da sie es versteht, die richtigen Fragen zu stellen. «

**Bruder Thomas Abrell**  
Provinzökonom der Deutschen  
Franziskanerprovinz in München

#### **Besondere Lösungen für besondere Kunden**

**Seit der Gründung im Jahre 1961 sehen wir uns dem Auftrag verpflichtet, unseren Beitrag zu leisten, um caritatives Engagement und christliche Werte zu fördern.** Als Partner für Kirche und Caritas wissen wir um die Vielfalt der kirchlichen Arbeit und deren hohen Anforderungen bei der Vermögensverwaltung und -anlage sowie bei Finanzierungen von Investitionsvorhaben. Wir verstehen uns als Partner, der nach einem christlichen Werteverständnis handelt und berät. Gemeinsam mit Ihnen entwickeln wir vorausschauende Lösungen und unterstützen Initiativen zur Gestaltung der Zukunft.

#### **Ein Fundament für den Auftrag der Kirche**

**Bistümern, Kirchengemeinden, Kirchengemeindeverbänden und Ordensgemeinschaften bieten wir Lösungen, um den geistlichen Auftrag zu unterstützen.** Hier geht es um eine ethisch-nachhaltige, rechtssichere und langfristig orientierte Vermögensberatung, die sowohl die kirchlichen Werte als auch die wirtschaftlichen Anforderungen berücksichtigt. Wir stehen Ihnen partnerschaftlich zur Seite, indem wir Sicherheit bieten und auf Ihre individuellen Bedürfnisse eingehen. Gemeinsam entwickeln wir Lösungen, die Vertrauen schaffen und Verbundenheit stärken.



## Daten und Fakten.



1961

Gründungsjahr



3.700

kirchliche und caritative  
Einrichtungen



23.000

Privatkundinnen und Kunden

### Praktische Hilfe für die Hilfe am Nächsten

**Caritasverbände, Stiftungen, Vereine und Krankenhäuser in kirchlicher Trägerschaft sind wesentliche Säulen unserer Gesellschaft.** Um Ihre wertvolle Arbeit leben zu können, benötigen Sie alle eine solide finanzielle Grundlage. Nur so wird es für Sie möglich, den vielfältigen Aufgaben der Daseinsvorsorge gerecht zu werden.

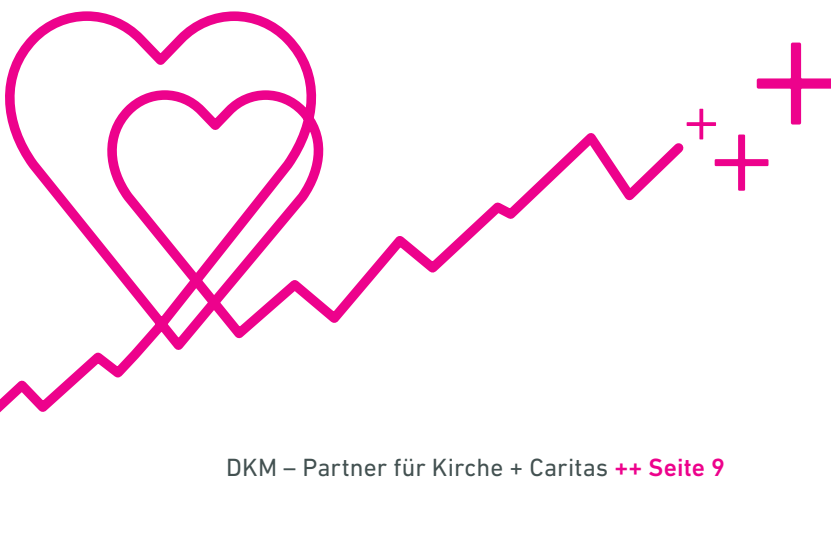
Hierzu sind eine ausreichende Betriebskostenfinanzierung und Investitionen in eine moderne Infrastruktur unerlässlich, genauso wie eine kluge Einbindung von Spenden, Fördermitteln und Zuschüssen. Wir stehen Ihnen beratend zur Seite und unterstützen Sie in Ihrem Engagement durch verantwortliches Finanzmanagement.

### Finanzlösungen für ein wertebewusstes Leben

**Auch Privatpersonen aus dem kirchlichen und caritativen Umfeld stehen wir als Partner kompetent zur Seite.** Unsere Beratung zeichnet sich dadurch aus, dass sie ehrlich anders und insbesondere auf Ihre Bedürfnisse ausgerichtet ist. Dabei betrachten wir stets das gesamte Finanzbild: Konten, Kredite, Anlagen, Versicherungen und Zukunftsplanung. Unsere Beratung folgt ethischen Standards: Ihr Nutzen steht über dem Profitinteresse. Ziel ist Ihre finanzielle Flexibilität, Stabilität und Vorsorge und nicht der schnelle Gewinn.

**Maßgebend soll [...] nicht die Erzielung von Gewinnen, sondern die Ordnung und Hebung der wirtschaftlichen Verhältnisse der Mitglieder, der Ausbau von Wohlfahrtseinrichtungen und die Linderung von Notständen sein.**

Auszug aus der Gründungssatzung der DKM  
24. Januar 1961



# **PARTNER- SCHAFFT** Vertrauen.



Was für uns zählt, sind Sie und Ihr Vertrauen. Deshalb handeln wir immer offen, direkt und ehrlich.





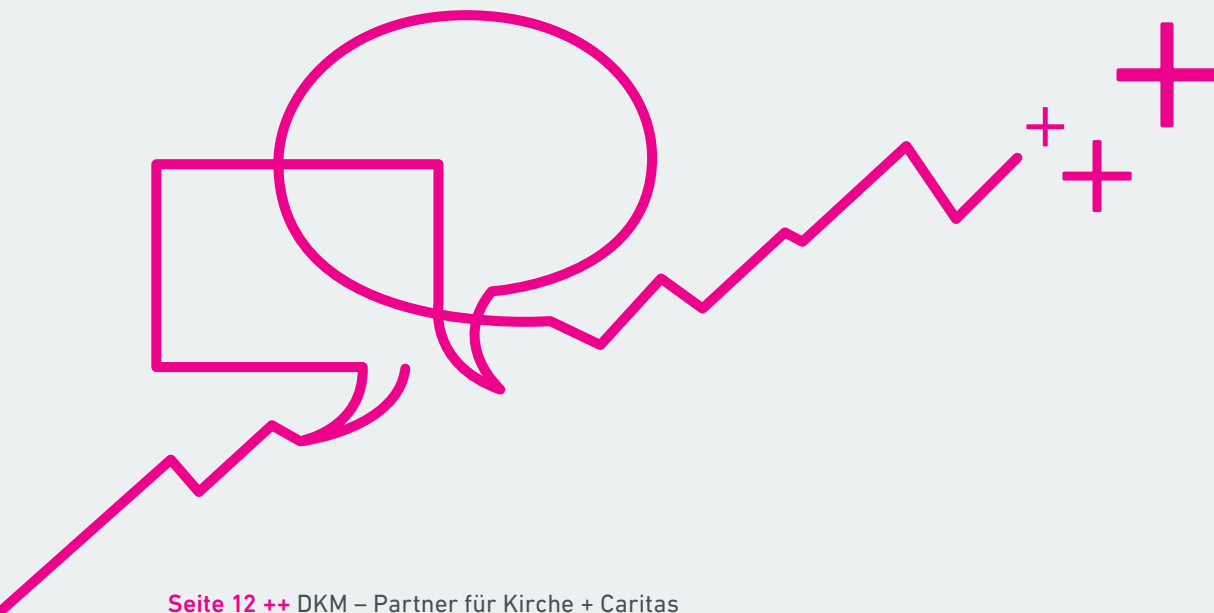
## **DKM – Partner für Kirche + Caritas.**

Als kompetenter Spezialist bieten wir Ihnen, Einrichtungen, Mitarbeiterinnen und Mitarbeitern aus Kirche und Caritas, die besten Bedingungen.

Ehrlich anders, von Mensch zu Mensch, beraten wir objektiv und ohne Volumens- und Ertragsvorgaben.

Mit unserem Netzwerk entwickeln wir nachhaltige Finanzdienstleistungen und kreative Unterstützungsangebote.

**Einfach gut für Ihre Werte.**



## Unsere Beratung: ehrlich anders.



### Persönliche Nähe

Wir richten uns nicht an die breite Masse, sondern fokussieren uns auf einen klar umrissenen Kundenkreis: Einrichtungen aus Kirche und Caritas, kirchliche Verbände sowie deren Mitarbeiterinnen und Mitarbeitern. Wir kennen Ihre Bedürfnisse und beraten Sie nah an Ihrer Lebensrealität. Diese Beziehungstiefe ist der Dreh- und Angelpunkt und zeichnet uns aus.



### Schnelle Abstimmungswege

Da wir keine umfangreiche Filialstruktur betreiben, betreuen wir Sie bundesweit aus Münster. Hier arbeiten alle Kolleginnen und Kollegen gemeinsam und die Kommunikations- und Abstimmungswege sind kurz. Selbstverständlich ist der Außendienst für ein persönliches Gespräch vor Ort für Sie da.



### Ehrliche Beratung

Wir sehen unsere Kundinnen und Kunden nicht als Mittel zum Zweck, sondern begegnen ihnen als Menschen offen, direkt und ehrlich.

Unser Selbstverständnis geht über das klassische Bankgeschäft hinaus. Wir hören zu und geben Rat. Gemeinsam mit Ihnen entwickeln wir so vorausschauend Ideen und unterstützen Initiativen zur Gestaltung der Zukunft.

#### Partnerschaftliche Beratung ist ehrliche Beratung.

**Eine ehrliche Beratung ist nicht von Verkaufsdruck, Profitabsicht oder Provisionszielen beeinflusst. Eine wertvolle Beratung bedeutet mehr: Sie ist kompetent, ehrlich anders, auf Augenhöhe und individuell.**

Wir sehen es als unsere Aufgabe, Sie nicht allein zu lassen, sondern gemeinschaftlich zu begleiten, mit maßgeschneiderten Lösungen und ehrlicher Beratung. Wir betrachten uns dabei als Ratgeber und Wegbegleiter, dem es nicht darum geht, Produkte zu verkaufen, sondern als vertrauenswürdiger Partner in finanziellen Entscheidungen an der Seite unserer Kundinnen und Kunden zu stehen. Wir erklären komplexe Finanzthemen auf Augenhöhe und transparent. Wir bieten Ihnen Lösungen an, von denen wir überzeugt sind, denn von uns bekommen Sie nur Lösungen, die wir selbst nutzen.



»» Gemeinsame Werte wie Vertrauen und Verantwortung stärken unsere Partnerschaft. ««

**Mark Keuthen**  
Kaufmännischer Vorstand,  
Caritasverband für die Stadt Bonn e.V.

# **PARTNER- SCHAFFT** Nachhaltigkeit.



Auf dem Fundament unserer gemeinsamen Werte gestalten wir nachhaltige Lösungen, die einen Beitrag leisten, die Schöpfung zu bewahren.





# Nachhaltigkeit und Profitabilität.

Früher hieß es oft: Nachhaltigkeit kostet Geld. Heute zeigt sich: Nachhaltigkeit sichert den langfristigen Erfolg. Unternehmen, die nachhaltig handeln, vermeiden Risiken durch Umweltauflagen, Reputationsschäden oder Ressourcenknappheit. Sie agieren effizient, stärken ihre Marke und schaffen Vertrauen. Einen Weg, den wir als DKM gemeinsam mit Ihnen beschreiten.

**Aus Verantwortung für Werte.  
Aus Überzeugung für morgen.**

Leitsatz der DKM



## Unsere Nachhaltigkeitsstrategien.

# 1

### **Nachhaltig anlegen**

Wir investieren verantwortungsvoll mit klaren christlich-ethischen Grundsätzen und Fokus auf Wirkung. So schaffen wir Rendite mit Sinn und fördern Projekte, die Umwelt, Mensch und Gesellschaft stärken.

# 2

### **Nachhaltig finanzieren**

Wir stellen Kapital dort bereit, wo es gebraucht wird: in der Gesundheits- und Sozialwirtschaft und in kirchlichen und gemeinnützigen Einrichtungen. So fördern wir Lebensqualität, soziale Teilhabe und Zukunftssicherung.

# 3

### **Nachhaltig beraten**

Wir begleiten Sie, unsere Kundinnen und Kunden, in Anlage- und Finanzierungsfragen ganzheitlich mit Kompetenz, Vertrauen und Überzeugung. Dabei verbinden wir ökonomische Stabilität mit sozialer Verantwortung und unterstützen so nachhaltiges Wachstum.







### Nachhaltigkeit bei der DKM: mehr Wollen als Müssen

Nachhaltigkeit ist ein zentrales Thema in der Bankenwelt. Als Partner für Kirche und Caritas haben wir eine Schlüsselfunktion gepaart mit christlicher Verantwortung. Sie, unsere Kundinnen und Kunden, vertrauen uns Ihr Kapital an, schenken uns das Vertrauen, es zu investieren, zu mehren und zu lenken. Selbstverständlich steht dabei auch der wirtschaftliche Erfolg im Fokus. Es ist unsere Aufgabe, für Sie die besten Ergebnisse und Renditen zu erzielen. Dennoch verlieren wir dabei nie unser Wertefundament aus dem Blick. Unser Ziel ist es, gemeinsam mit Ihnen eine christliche, ökologische, verantwortungsvolle und nachhaltige Entwicklung zu gewährleisten. Wir sind stolz auf unsere besondere Stellung: **Als Kirchenbank sind wir Teil einer Wertegemeinschaft, die zeigt, wie Finanzen Gutes bewirken können. Wer bei uns arbeitet, gestaltet Sinn in einem Umfeld, das Werte, Verantwortung und Zukunft miteinander verbindet.**



» In der Zusammenarbeit mit der DKM erleben wir echtes Miteinander auf Augenhöhe. Das gemeinsame Streben nach sozialer Gerechtigkeit und verantwortlichem Handeln macht die DKM für uns zu einem wertvollen Partner. «

**Bettina Ruoff**  
Vorstand Executive Board  
Don Bosco Mondo e.V.

### Umwelt, Soziales und Unternehmensführung

Nachhaltiges Handeln ist für uns kein Zusatz, sondern zentraler Bestandteil unseres Selbstverständnisses und Teil unserer Identität. Nachhaltigkeit bedeutet für uns Zukunftsfähigkeit mit dem Ziel, kommenden Generationen eine gesunde Umwelt sowie stabile wirtschaftliche und soziale Verhältnisse zu übergeben. Unser Geschäftsmodell verbindet ethische Anlageentscheidungen mit wirksamer Finanzierung für Menschen, die helfen. Wir unterstützen Einrichtungen, die das soziale Netz unserer Gesellschaft stärken: Krankenhäuser, Pflegeeinrichtungen, Kitas und soziale Dienste.

Wir investieren in nachhaltige und wertvolle Projekte, wie z. B. erneuerbare Energien und soziale Unternehmen, und tragen so aktiv zu einer positiven Entwicklung bei. Durch Ausschlusskriterien bei unseren Investitionen (z. B. keine Investitionen in Rüstung, Atomkraft, fossilen Brennstoffen) signalisieren wir Verantwortung gegenüber Kundinnen und Kunden, Mitarbeiterinnen und Mitarbeitern, der Gesellschaft und der Umwelt. **Wirtschaftlicher Erfolg und soziale Verantwortung stehen bei uns im Gleichgewicht und schaffen so langfristige Werte.**

# **PARTNER- SCHAFFT** Lösungen.



Mit unserer Erfahrung und unserem Verständnis im kirchlichen Umfeld entwickeln wir spezialisierte Lösungen für Ihre spezifischen Anliegen.





Damit Sie sich voll und ganz auf Ihre wertvolle Tätigkeit in Kirche und Caritas konzentrieren können, stehen wir mit vielfältigen Leistungen an Ihrer Seite, auf die Sie sich verlassen können.

**Individuelle Lösungen für Kirche und Caritas – wir unterstützen große Visionen und Projekte**

Als Partner unterstützen wir Kirche und Caritasverbände dabei, größere Projekte und Investitionen zu realisieren. Egal ob spezielle Förderprogramme, Refinanzierungen oder Kredite für soziale Projekte, unsere Finanzexpertinnen und -experten stehen Ihnen mit ihrer Kompetenz stets zur Seite. Wir tragen mit viel Engagement und Herzblut dazu bei, die finanzielle Stabilität und Transparenz zu sichern, damit Kirche und Caritas ihre wichtige Arbeit noch besser machen können.

**Digitale Möglichkeiten mit Mehrwert**

Wir bieten Ihnen, unseren Kundinnen und Kunden, Dienste, die über ein klassisches Girokonto hinausgehen. Unser digitales Angebot umfasst mehr als nur das Online-Banking oder die VR-Banking-App. Über den Online-Servicebereich auf unserer Homepage haben Sie alle Online-Services auf einen Blick und klären ihr Anliegen schnell und einfach.



»» Die aktuellen Herausforderungen für die Bistümer sind groß. Da ist es wichtig, einen starken, verlässlichen und erfahrenen Partner in finanziellen Dingen an seiner Seite zu wissen. Die DKM ist seit über 60 Jahren ein solcher Partner. Wir tragen dazu bei, dass auch in bewegten Zeiten in Pfarreien und Einrichtungen das Evangelium verkündet, der Glaube gefeiert und Nächstenliebe gelebt werden kann. ««

**Dr. Antonius Hamers**  
Diözesanadministrator des Bistums Münster

## Spezialisierte Leistungen für Kirche + Caritas



### Fundraising + Spenden

Zahlreiche gemeinnützige Vereine und Organisationen vertrauen uns ihre Spenden an. Mit dem Spendensystem von twingle bieten wir Ihnen die Möglichkeit, Spendensammeln auf die Höhe der Zeit zu führen und gleichzeitig Ihre Verwaltungskosten zu senken.



### Stellenmarkt + Netzwerk

Als Partner bieten wir unseren Kundinnen und Kunden einzigartige Mehrwerte durch innovative Lösungen und erstklassigen Service. Dazu gehört auch der DKM-Stellenmarkt. Einrichtungen aus Kirche und Caritas können sich kostenlos für den Stellenmarkt registrieren und ihre offenen Stellenanzeigen schalten. So werden Ausschreibungen bundesweit gesehen.



### Stiftungsmanagement

Wer stiftet, hat den Wunsch, Gutes nachhaltig für die Zukunft umzusetzen. Wir unterstützen Sie bei der Verwaltung, Betreuung und strategischen Führung einer Stiftung, also bei all jenen Aufgaben, die sicherstellen, dass die Stiftung ihre Zwecke wirksam, rechtssicher und wirtschaftlich nachhaltig erfüllen kann.

### Unterstützung über ein Konto hinaus – wir gestalten Zukunft

Wir verstehen uns nicht nur als reiner Finanzdienstleister. Als Partner für Kirche und Caritas wissen wir um die Vielfalt der kirchlichen und caritativen Arbeit und ihrer hohen Anforderungen bei der Vermögensverwaltung und -anlage sowie bei Finanzierungen von Investitionsvorhaben. Gemeinsam mit Ihnen entwickeln wir vorausschauende Konzepte und unterstützen Initiativen zur Gestaltung der Zukunft.



»» Ein respektvoller Dialog untereinander hat unser Vertrauen gestärkt und eine Basis für verantwortungsvolle Dienstleistungen geschaffen. Diese gehen weit über die Kapitalanlage hinaus. Kirchliche Werte spielen in unserem partnerschaftlichen Miteinander eine tragende Rolle. ««

**Christian Meyer**  
Stiftungsbeauftragter des Bistums Münster  
Vorstand Liudger-Stiftung

# Wir sind Partner für Kirche + Caritas.



Wir sind nicht nur eine traditionsreiche Kirchenbank, sondern ein echter Partner für Sie.





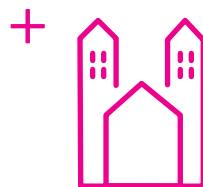
Wir stärken Sie, Kundinnen und Kunden aus Kirche und Caritas, und kümmern uns um Ihre Geldangelegenheiten. Gemeinsam mit Ihnen entwickeln wir vorausschauend Ideen und unterstützen Initiativen zur Gestaltung der Zukunft. Als Spezialisten sorgen wir mit individuellen Leistungen dafür, dass Sie sich auf das Wesentliche konzentrieren können.

Die DKM als Kirchenbank zählt zu den großen Genossenschaftsbanken in Deutschland.



**155**

Mitarbeiterinnen und Mitarbeiter stehen Ihnen gerne zur Seite.



**Münster**

ist Gründungsort und Sitz der DKM.

## Wir ermöglichen Nächstenliebe seit 1961.

Meilensteine aus unserer Geschichte



**1958**

Anregung der Diözesansynode zur Gründung einer kirchlichen Bank zur Förderung von kirchlichen und caritativen Projekten.

**1961**

Gründung der »Darlehnskasse der Kirchengemeinden und kirchlichen Einrichtungen im Bistum Münster eGmbH« (DKM) im Collegium Borromaeum in Münster.

**1976**

Nach steilem Wachstum gehören inzwischen alle Kirchengemeinden und nahezu alle Einrichtungen der katholischen Kirche im Bistum Münster der DKM an.

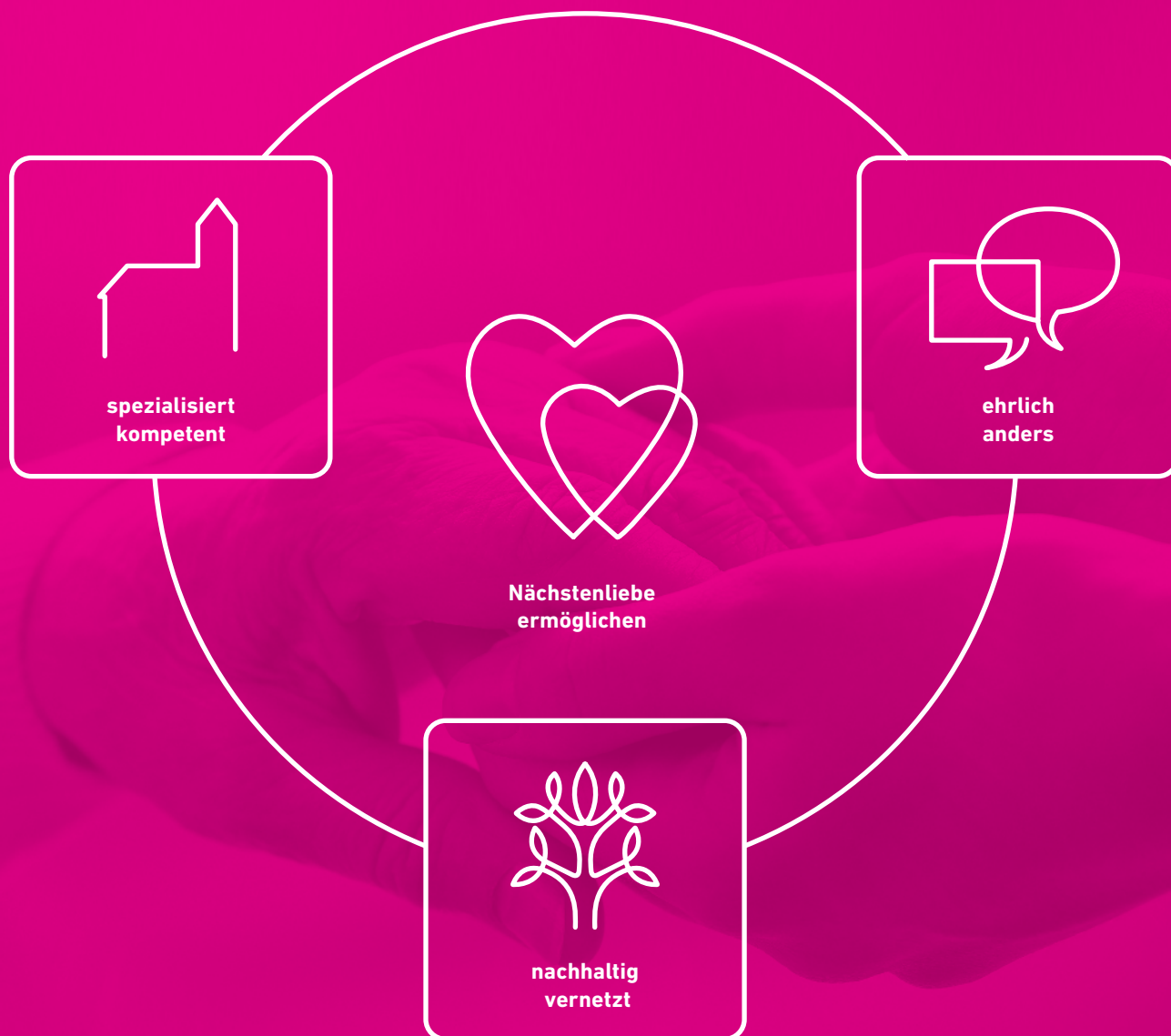
**1995**

Umbenennung in »DKM Darlehnskasse Münster eG« und Umzug in das neue Verwaltungsgebäude am Breul in Münster. Der Kundenstamm wächst immer weiter über Westfalen hinaus.



## Wir ermöglichen Nächstenliebe

Wir helfen Einrichtungen und Menschen, die den Auftrag der Kirche zu solidarischer Hilfe verwirklichen.



### Wir sind spezialisiert kompetent

Wir stärken Kunden aus Kirche und Caritas und sorgen als Spezialisten im kirchlichen Umfeld mit unseren Leistungen dafür, dass sich unsere Kunden auf das Wesentliche konzentrieren können. Gemeinsam mit Ihnen entwickeln wir Ideen und unterstützen Initiativen zur Gestaltung der Zukunft.

### Wir sind nachhaltig vernetzt

Wir möchten gemeinsam mit Ihnen die Schöpfung bewahren, indem wir verantwortungsbewusst und nachhaltig handeln. Im Netzwerk verknüpfen wir bestehende Potenziale, damit Sie gemeinsam wachsen können.

### Wir sind ehrlich anders

Wir sehen unsere Kunden nicht als Mittel zum Zweck, sondern begegnen Ihnen als Menschen und Partner offen, direkt und ehrlich.

# Vielfältig in unseren Stärken, verbunden in unseren Werten.



»» Stiftungen gestalten unsere Gesellschaft, indem sie wichtige Projekte für unser Miteinander überhaupt erst ermöglichen. Mein Ziel ist es, Stiftungen bei ihrer Vermögensanlage und all ihren Fragen bestmöglich zu unterstützen. So trage auch ich dazu bei, dass die Ideen unserer Kunden Wirklichkeit werden. <<<

**Anja Leiers**  
Stiftungsberaterin



»» In der Nachlassbegleitung ist Vertrauen die Grundlage – partnerschaftliche Zusammenarbeit schafft Sicherheit und ist der Schlüssel, um gemeinsam Werte zu bewahren und Zukunft verantwortungsvoll zu gestalten. <<<

**Rita Albrink**  
Kundenbetreuerin + Nachlassbegleitung



»» Ich begleite Ordensgemeinschaften mit Fachwissen und Herz – aus der Überzeugung, dass ihr geistliches und soziales Wirken einen bleibenden Wert hat. Meine Aufgabe sehe ich darin, Strukturen zu schaffen, die dieses Wirken auch in Zukunft ermöglichen und absichern. <<<

**Simon Wulfert**  
Kundenberater Kirchliche Einrichtungen



»» Ich berate Menschen, die mit Herz und Haltung für andere da sind. Finanzielle Entscheidungen reichen weit über die Zahlen hinaus – sie betreffen Menschen. Es ist mir eine Freude, Teil dieser Verantwortung zu sein. Denn echte Wirkung entsteht dort, wo sich Fachlichkeit und Menschlichkeit begegnen. ««

**Peter Buller**  
Leitung Kundenberatung Caritative Einrichtungen



»» Vereine sind ein wesentlicher Teil unserer Gemeinschaft – sie fördern Zusammenhalt, Engagement und Lebensqualität. Als DKM ist es uns wichtig, diese wertvolle Arbeit partnerschaftlich zu begleiten und mit Verlässlichkeit und Wertschätzung zu unterstützen, damit ein starkes Miteinander nachhaltig wachsen kann. ««




**Björn Schnieder**  
Kundenbetreuer



»» Die vertrauensvolle Zusammenarbeit mit Kirchengemeinden und Vereinen ist für mich ein besonderes Anliegen. Gemeinsam mit meinen Kolleginnen und Kollegen setzen wir uns dafür ein, nachhaltige und passgenaue Lösungen zu schaffen, die das Engagement und die Werte unserer Partner stärken. ««

**Nico Jacob Vennik**  
Kundenbetreuer

# Wir sind gerne für Sie da.

 0251 51013-0  [info@dkm.de](mailto:info@dkm.de)  [www.dkm.de](http://www.dkm.de)

**Einfach gut für Ihre Werte.**