







## DIE HERAUSFORDERUNG

*Bauen muss endlich  
zukunftsfähig werden.*

Denn Bauen ist **zu teuer, zu unflexibel** und auch noch **schlecht für das Klima**. 40% der weltweiten CO<sub>2</sub>-Emissionen entstehen in der Bau- & Immobilienbranche.





DER ZEITPUNKT

*Gerade jetzt sind innovative Ansätze gefragt.*

### **Faktor Markt**

Trennung, Unfall oder Barrierefreiheit im Alter – das Leben verändert sich, Wohnen muss flexibel bleiben.

**Für immer im selben Haus wohnen bleiben? Schwierig.**

### **Faktor Politik**

Energieeffizienz allein reicht nicht mehr. Entscheidend ist die gesamte CO<sub>2</sub>-Bilanz des Hauses.

**Das Haus ist nicht nachhaltig genug? Kein Geld vom Staat.**



UNSER PRODUKT

# Die Lösung: Hejmo Homes








UNSERE MISSION

*Warum Hejmo?*

**Mit unseren Häusern bleiben unsere Kunden bei ihrer Lebensplanung flexibel und verbrauchen dabei nur so viele Ressourcen wie unbedingt nötig.**

Um diese Ziele zu erreichen, bauen wir nachhaltige Modulhäuser.





UNSER VERSPRECHEN

# *Wir bauen zukunftsfähig.*

## **DAS KLIMA SCHÜTZEN**

Sie verbrauchen wenig CO<sub>2</sub> & werden unabhängig von fossilen Brennstoffen.

## **FLEXIBEL BLEIBEN**

Sie gestalten Ihr Haus individuell & können es erweitern, verkleinern oder mitnehmen.

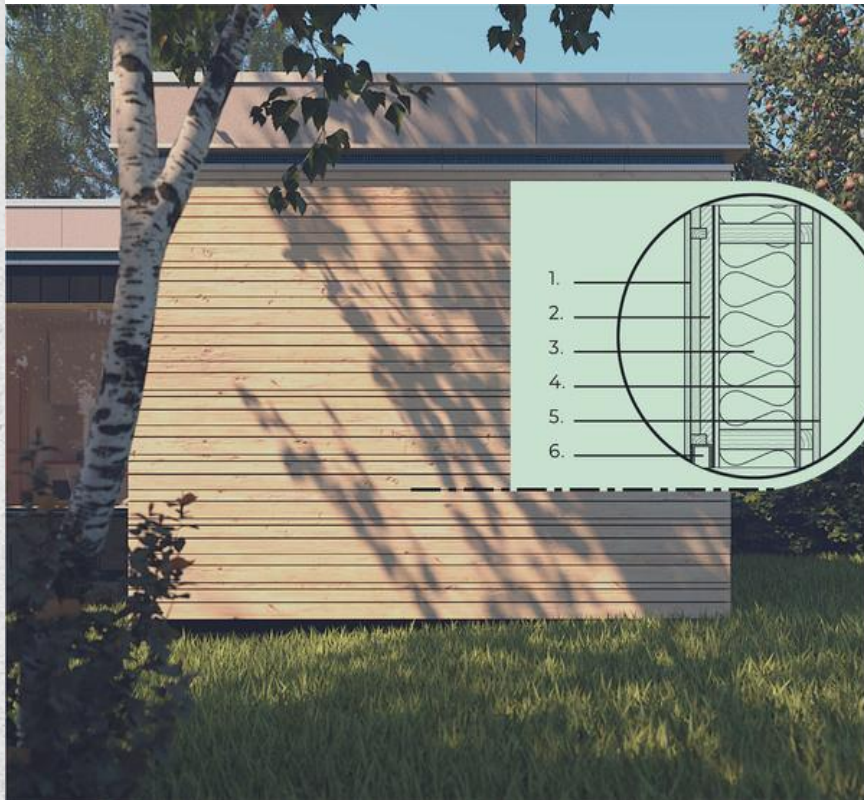
## **GELD & ZEIT SPAREN**

Sie können finanzielle Förderung erhalten & durch Vorfertigung schneller einziehen.



## HAUSKONZEPT

# So sind unsere Häuser aufgebaut



### Wandaufbau

(innen nach außen)

1. Raumseitig wohngesunde Holzwerkstoffplatte
2. Installationsebene
3. Holzständerwerk mit Gefachdämmung aus ökologischer Holzweichfaserplatte
4. Holzfaser-Unterdeckplatte
5. Holzschalung auf Konterlatten
6. Stahlprofil

### Dach

Holzrahmen mit Holzweichfaserdämmung, hinterlüftetes Dach mit variabler Dachneigung, Dachabschlüsse mit Zink- oder beschichtetem Aluminiumblech verkleidet

### Fenster

3-fach verglast, Ug-Wert von ca. 0,50W/(m<sup>2</sup>K)

### Gründung

Schraub-, Punkt- oder Streifenfundamente



# So sind unsere Häuser ausgestattet

## Standard-Haustechnik (EH40)

- Heizung- und Warmwasserbereitung mittels Wärmepumpe
- Kontrollierte Wohnraumlüftung mit Wärmerückgewinnung und Pollenfilter
- PV & Batteriespeicher
- Hervorragender Wärmeschutz und Kompaktheit der Außenhülle nach EH40

## Weitere Ausstattungsoptionen

Kamin, Badewanne, individuelle Einbauschränke, Oberflächen nach Bemusterung, Einbauküche, Sitzfensterbank, zusätzlicher Stauraum im Fußboden, indirektes Lichtkonzept, Design-Schiebetüren, barrierefreie Grundrisse

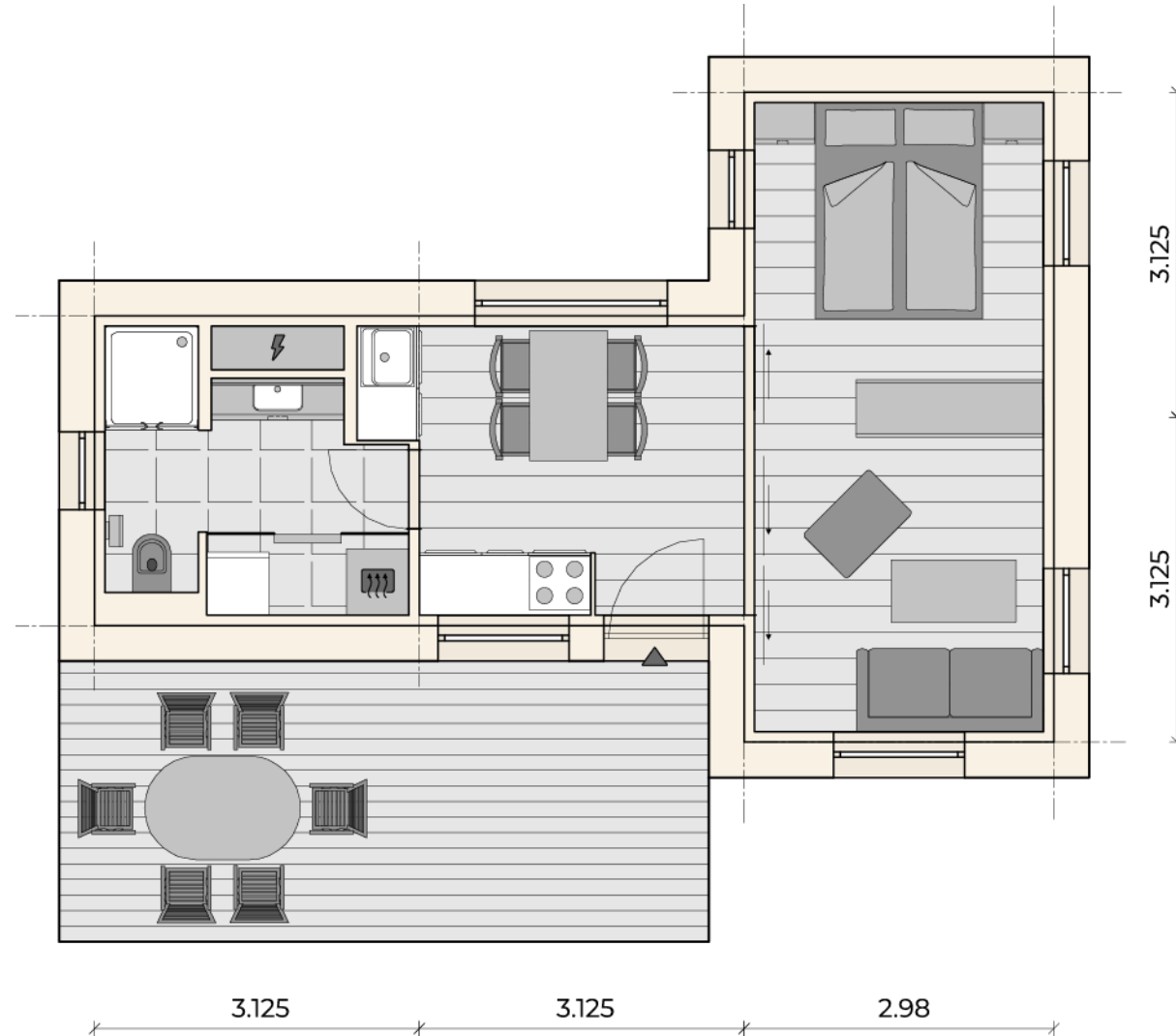


## HAUSKONZEPT

# Beispielgrundriss

Das kleinste Modell HEJMO33 ist als „Tiny House“ bei einer Größe von 33 m<sup>2</sup> **vollständig als Ferien- oder auch Wohnhaus** nutzbar, kann aber **unbegrenzt erweitert** werden.

Dies ist der Grundriss unseres Musterhauses in Grimma bei Leipzig.

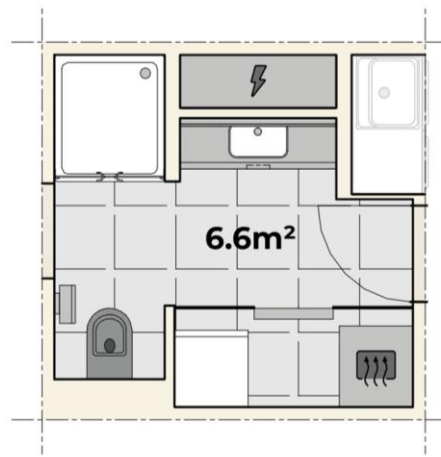




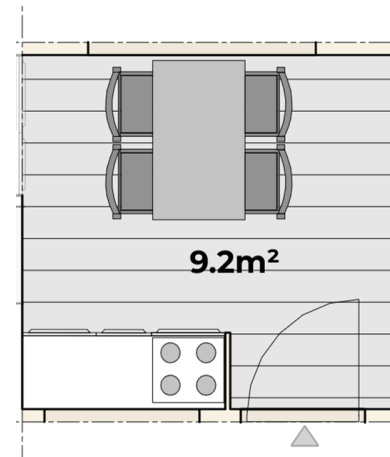
HAUSKONZEPT

# Modulare Bauweise

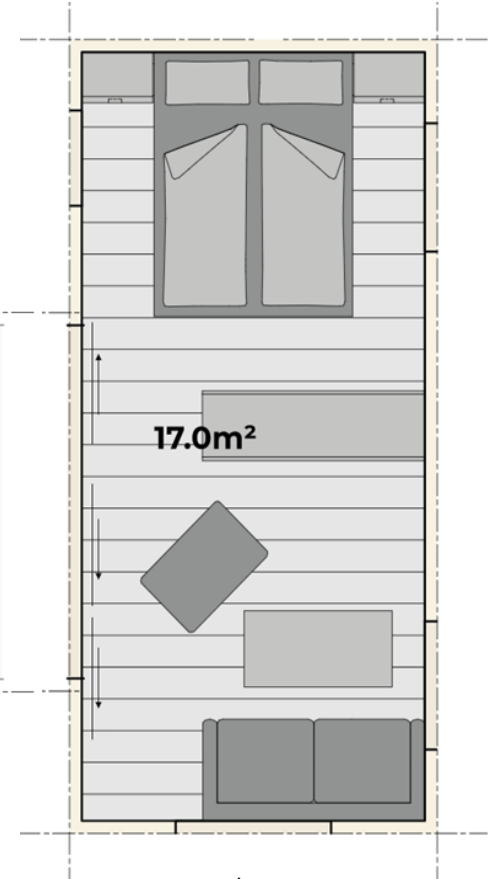
Die Anordnung der Module ist **individuell** nach Bedarf und Geschmack **anpassbar**.



Bad-/Technik-  
Modul



Küchen-  
Modul



Schlaf-/Wohn-Modul







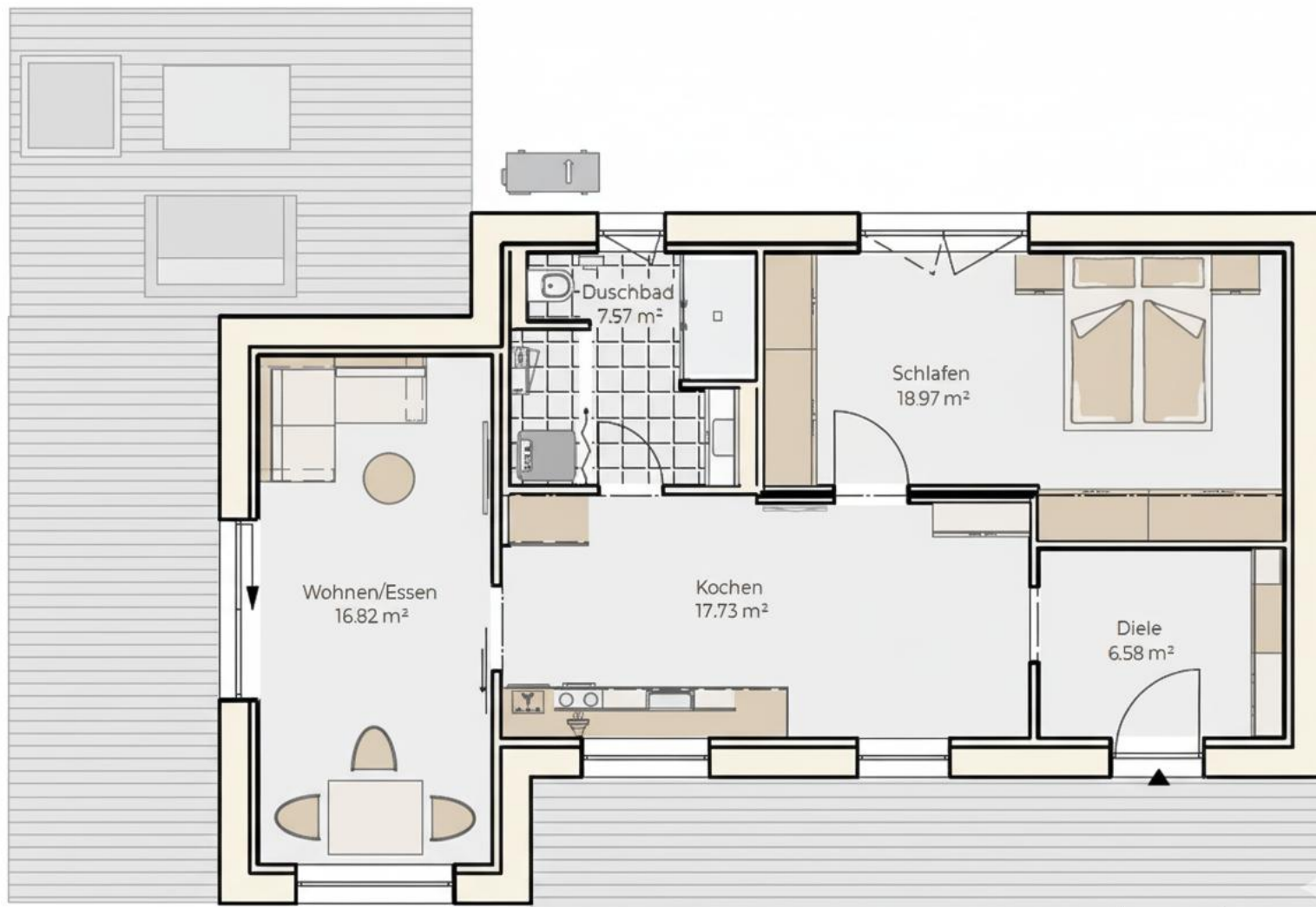
Auch größere Modelle **bis ca. 120 m² und 2 Geschosse** sind umsetzbar.



## KUNDENBEISPIEL #1

**NUF** 68 m<sup>2</sup>  
**Geschosse** 1  
**EH-Standard** 40

Die Tochter baut für  
Ihre Mutter ein  
**barrierefreies Hejmo  
Home** auf das eigene  
Grundstück, um sie in  
der Nähe zu haben.



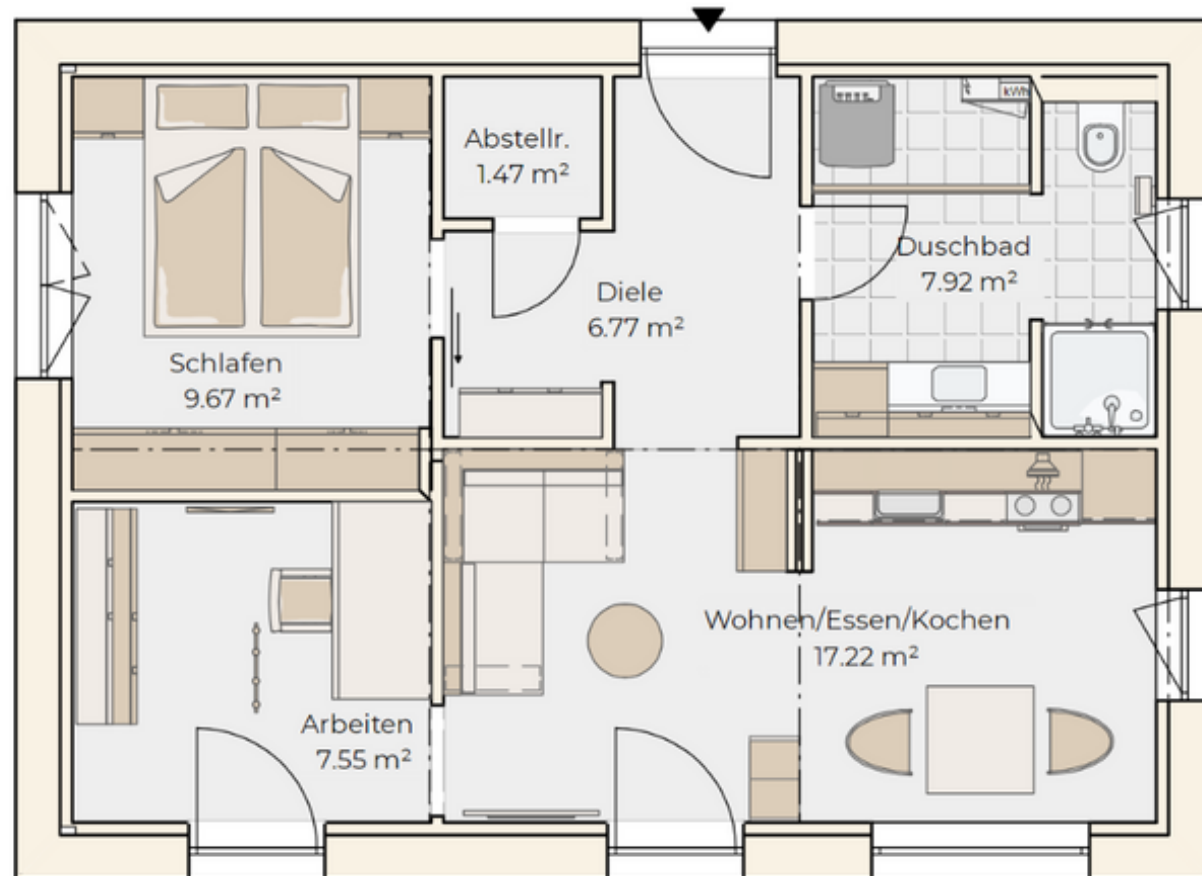
## KUNDENBEISPIEL #2

**NUF** 50 m<sup>2</sup>

**Geschosse** 1

**EH-Standard** 40/NH (QNG)

Ein junges Paar, dem Nachhaltigkeit besonders wichtig ist, baut sich ein Eigenheim, **dass später vergrößert werden kann.**

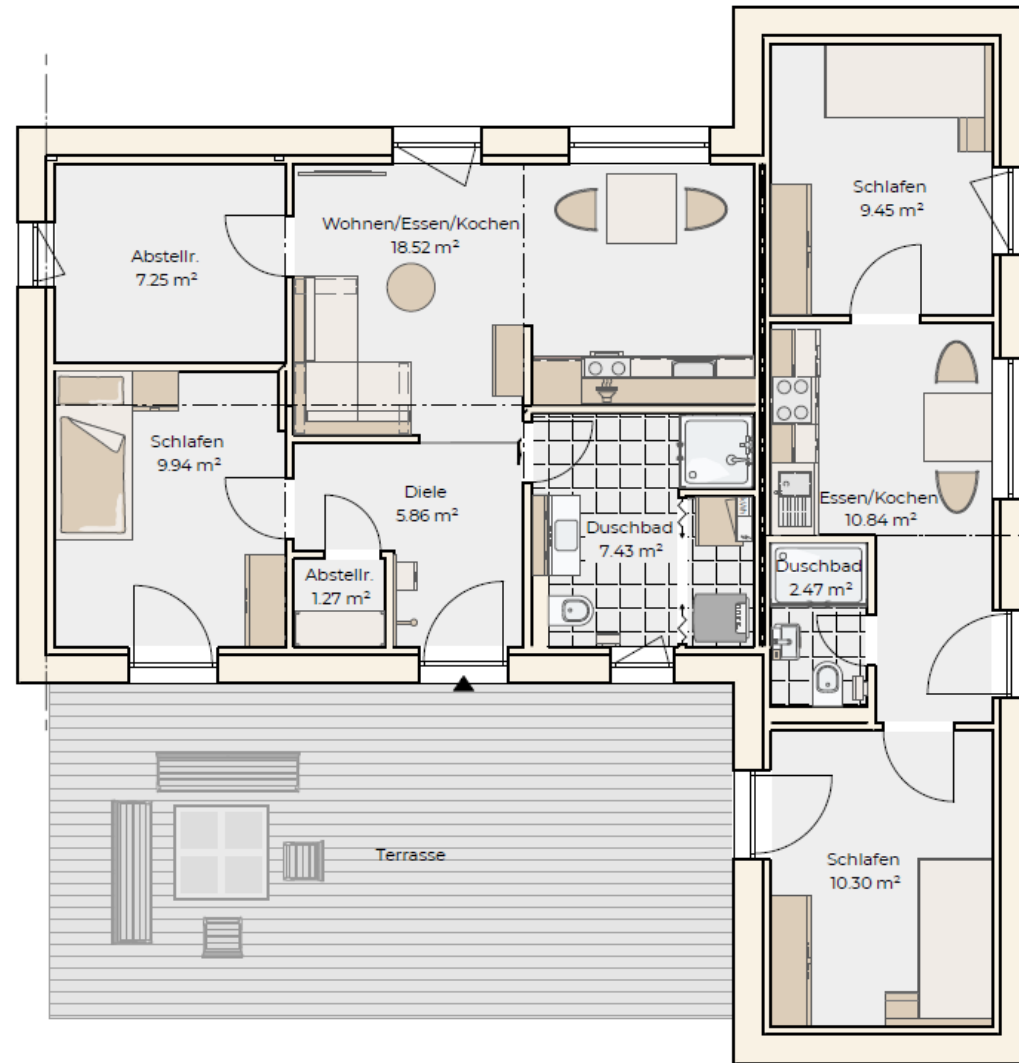




## KUNDENBEISPIEL #3

**NUF** 83 m<sup>2</sup> (50+33 m<sup>2</sup>)  
**Geschosse** 1  
**EH-Standard** 40

Mutter und Tochter  
wollen **gemeinsam,  
aber in getrennten  
Wohnungen** wohnen.  
Später soll das Haus  
**gesamthaft nutzbar**  
sein.







PRODUKTION

*Blick in die Produktion*













## SERVICES

# *Wir begleiten den gesamten Bauprozess.*


### **Alles aus einer Hand**

Von der persönlichen Beratung über Design und Bauplanung, über Bau- und KfW-Antrag, Produktion und Transport bis hin zu Montage und Anschlüssen.

### **Auch nach Einzug**

Wir organisieren auf Wunsch den erneuten Transport an einen neuen Ort, planen modulare Erweiterungen oder den Rückbau von Modulen.





MONTAGE

*Von der Produktion bis zum fertigen Haus*

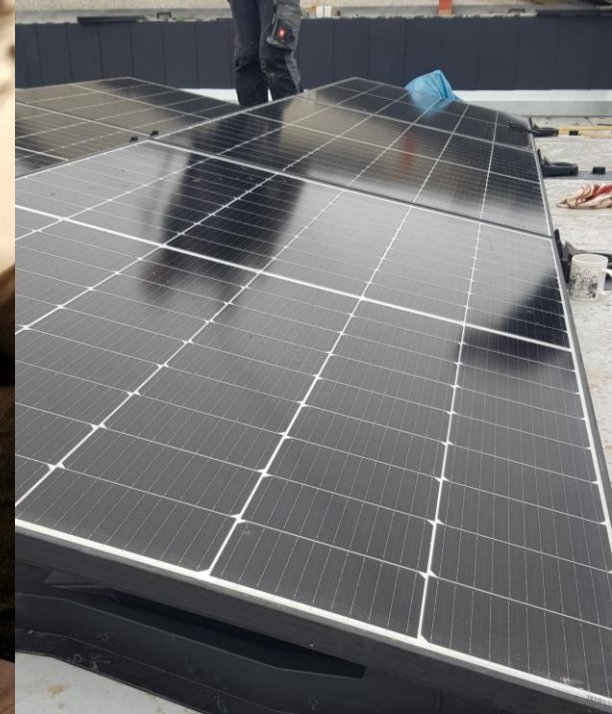














TEAM

# Wer wir sind



**TOM BADE**

Design &  
Produktpolitik

**LISA WEISE-HOFF**

Operations &  
Business Development

**UWE WEISE**

Fachliches Projektmanagement  
& Montage

**UWE KETTNER**

Geschäftsführung, Planung,  
Architektur & Nachhaltigkeit





Hejmo-Homes GmbH & Co. KG  
Bahnhofstraße 5 | Gebäude 10 |  
04668 Grimma

0160-707-5997  
hallo@hejmo-homes.com  
**[www.hejmo-homes.com](http://www.hejmo-homes.com)**